

# SOLARMG

*Pensato e prodotto in Italia*



## ACCESSORI FOTOVOLTAICI

2024/2025



# **STAFFE PROFILI**

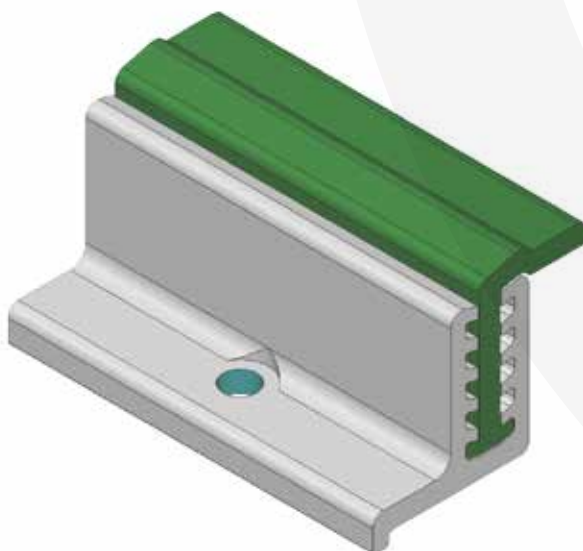
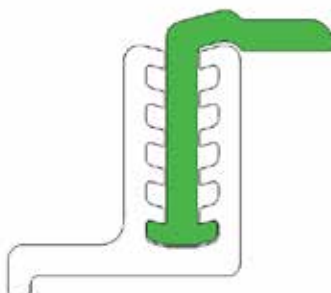
**CODE SC-467-90**

Kit supporto centrale

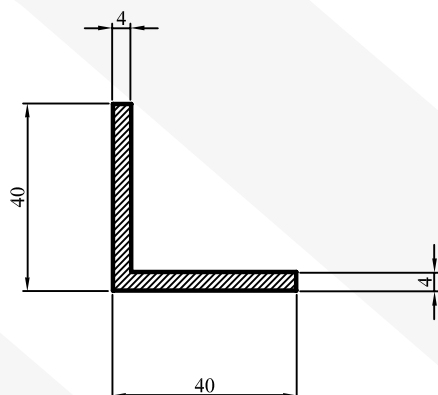


**CODE PF-REGO-50**

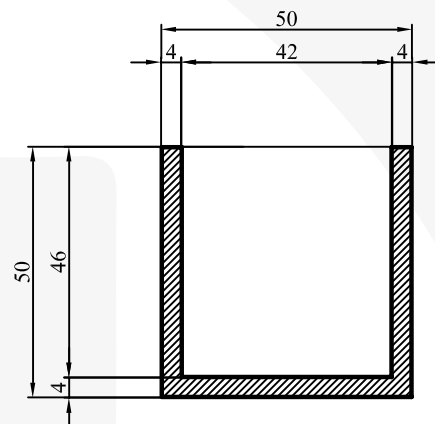
Morsetto finale standard universale H 29 mm a 50 mm



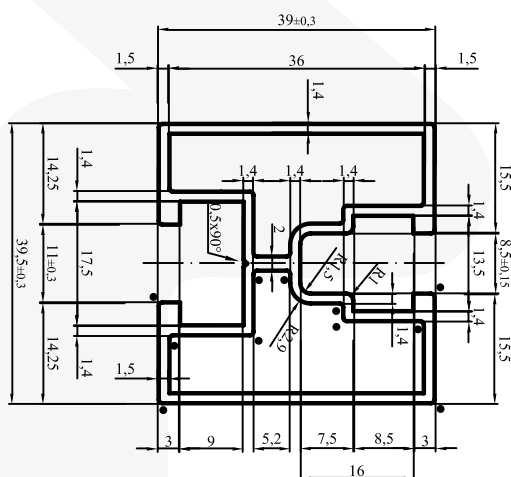
**CODE TB 05608**



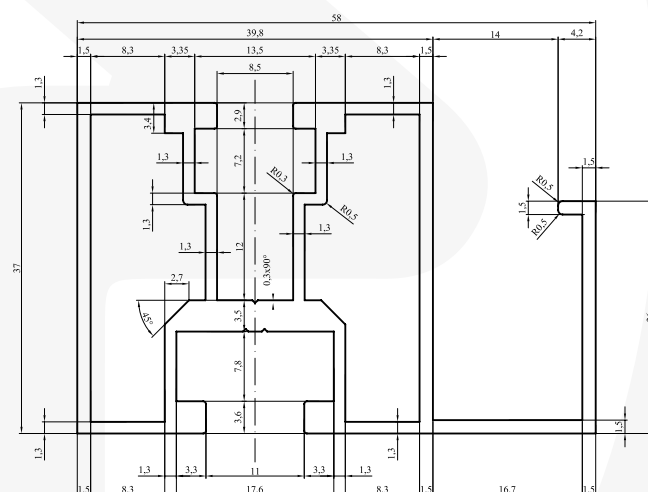
**CODE TB 09870**



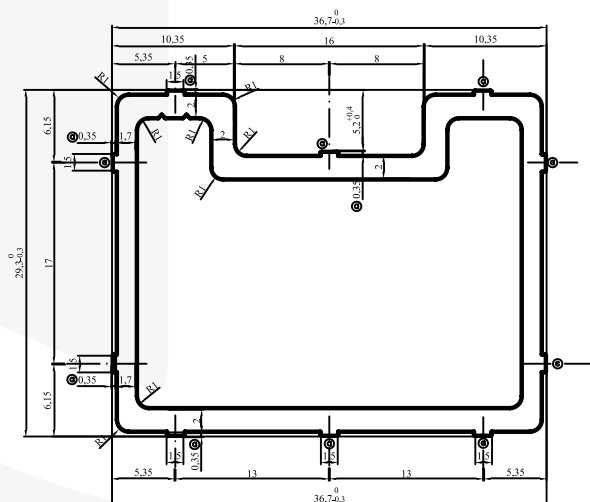
**CODE TB 39061**



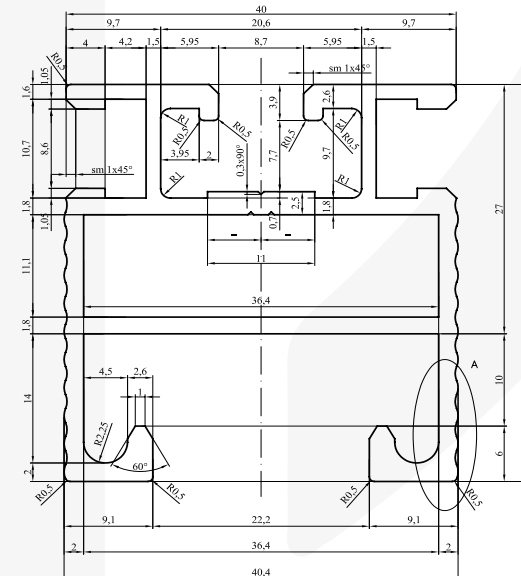
**CODE TB 39062**



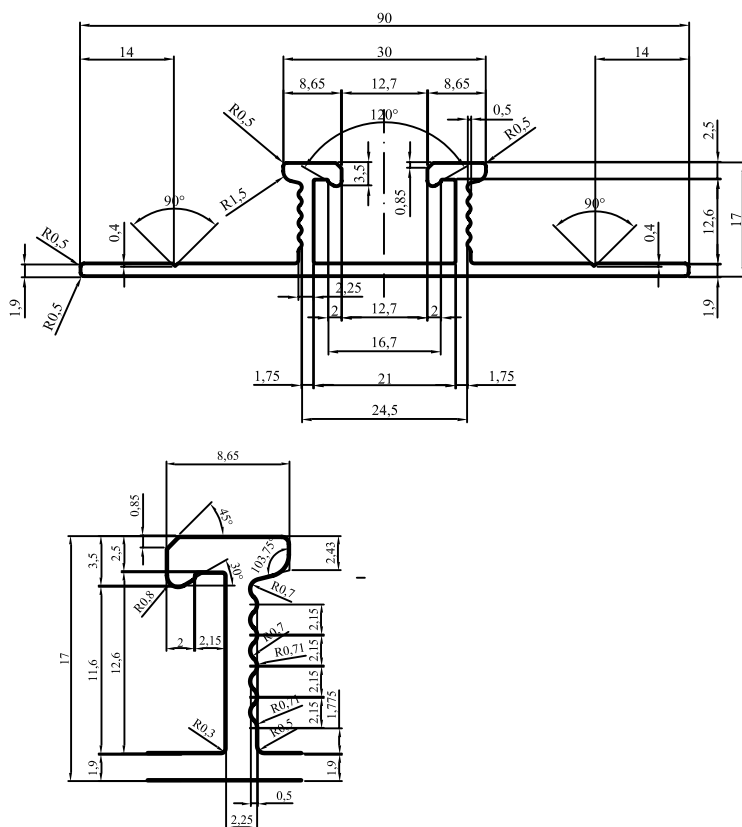
**CODE TB 40381**



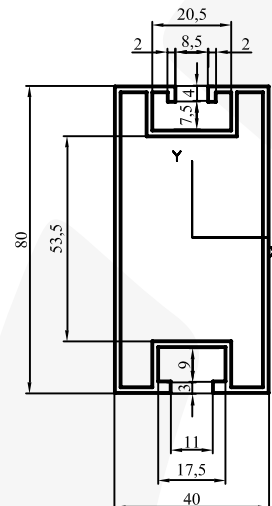
**CODE TB 40669**



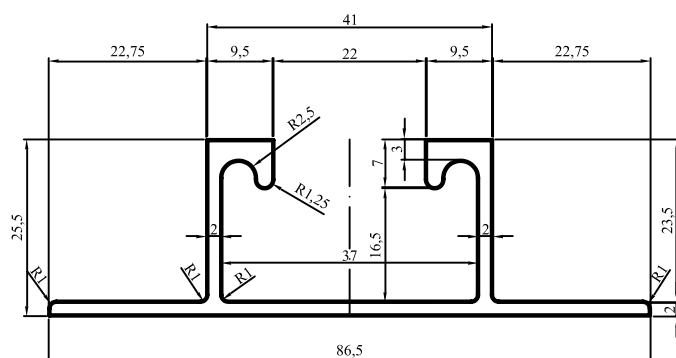
**CODE** **TB 40692**



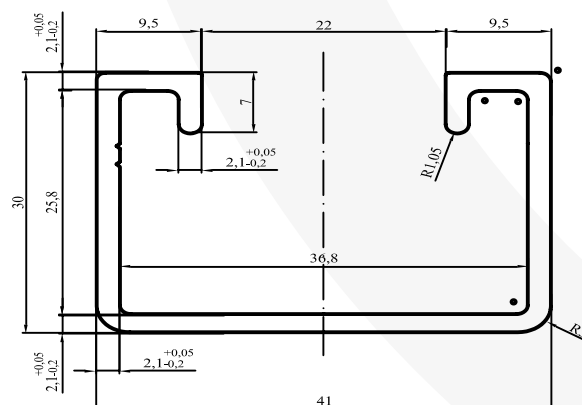
**CODE** **TB 40838**



**CODE** **TB 40905**

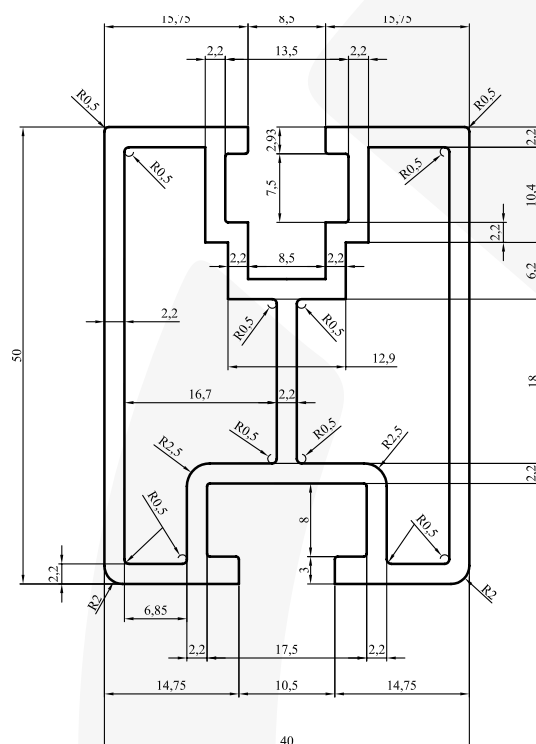


**CODE** **TB 40922**

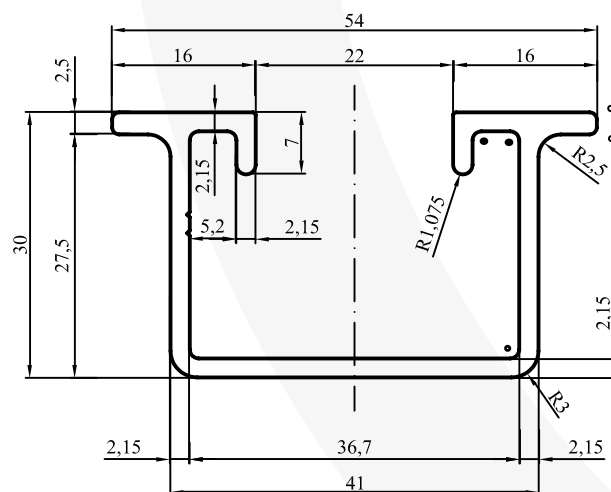




**CODE** **TB 41025**

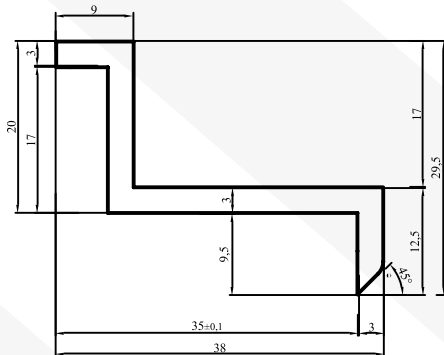


**CODE** **TB 41092**

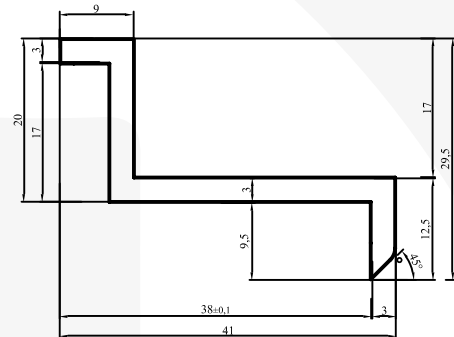




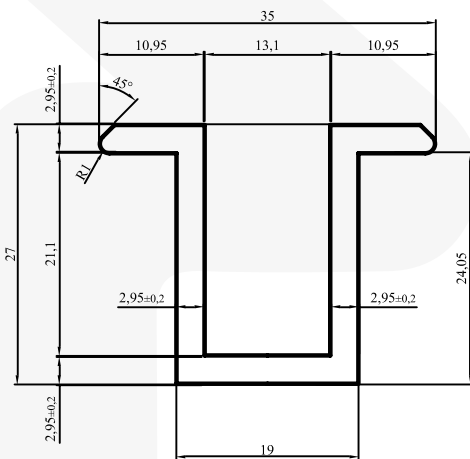
CODE



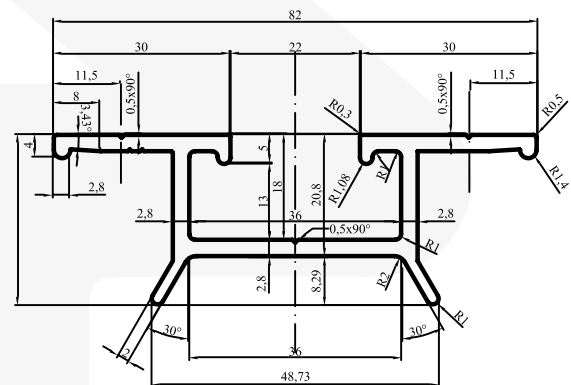
CODE



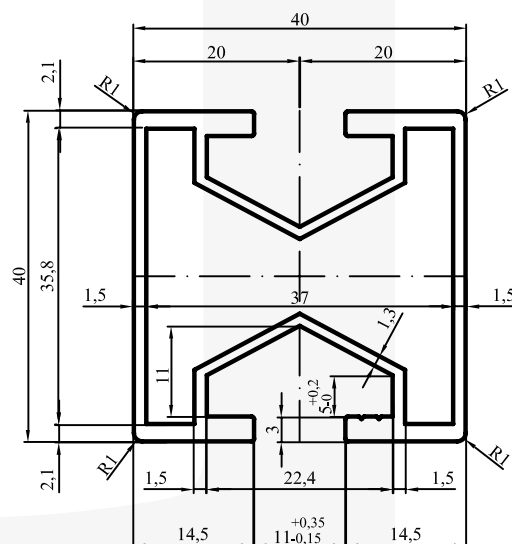
CODE



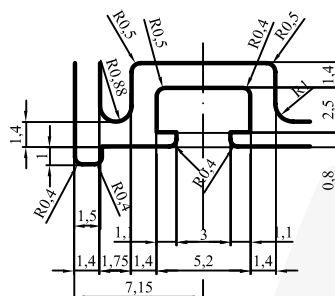
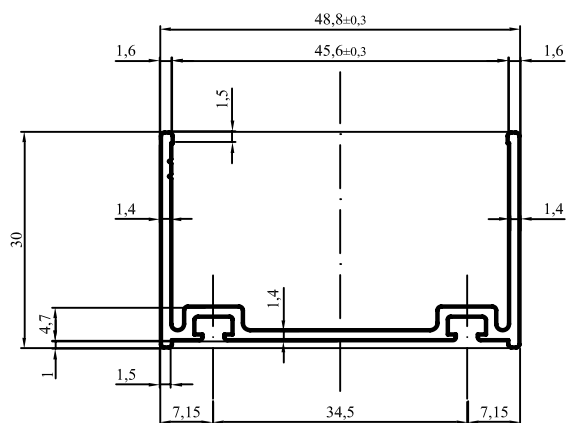
CODE



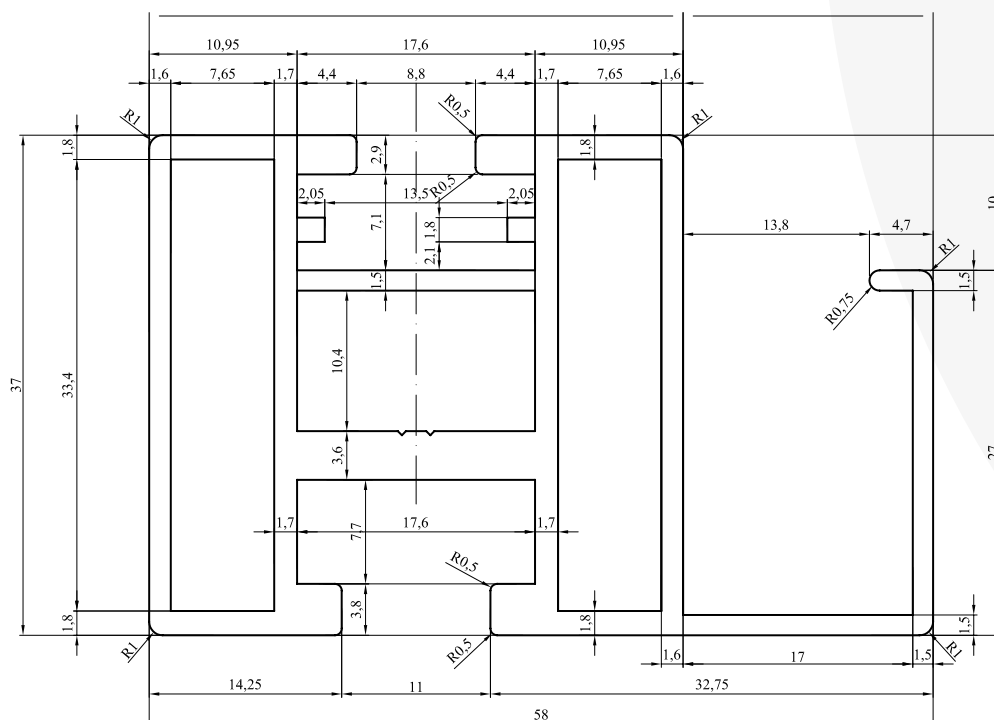
CODE



**CODE TB 41539**

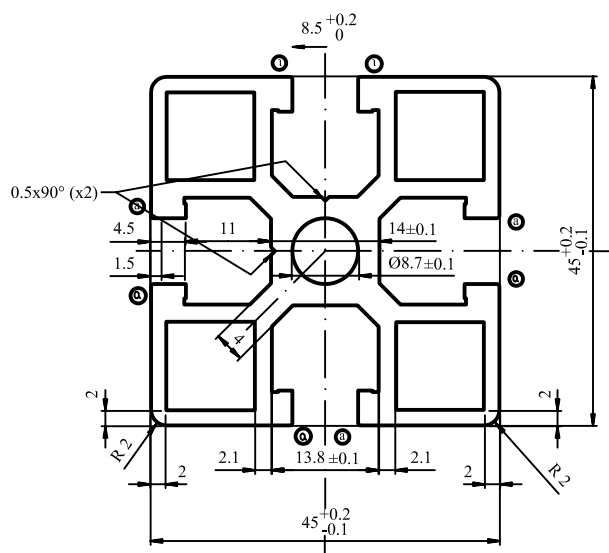
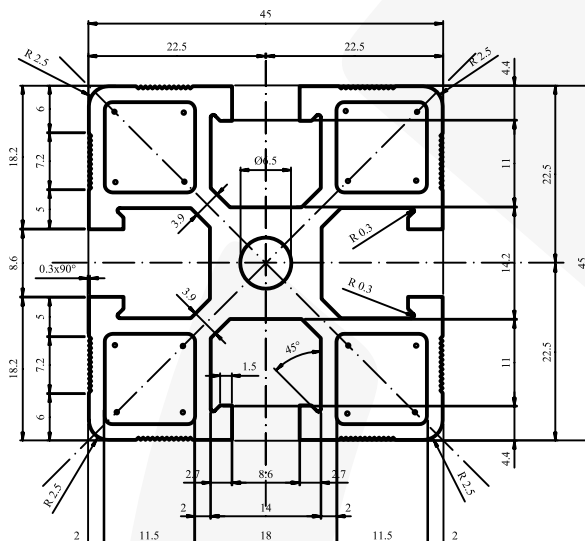
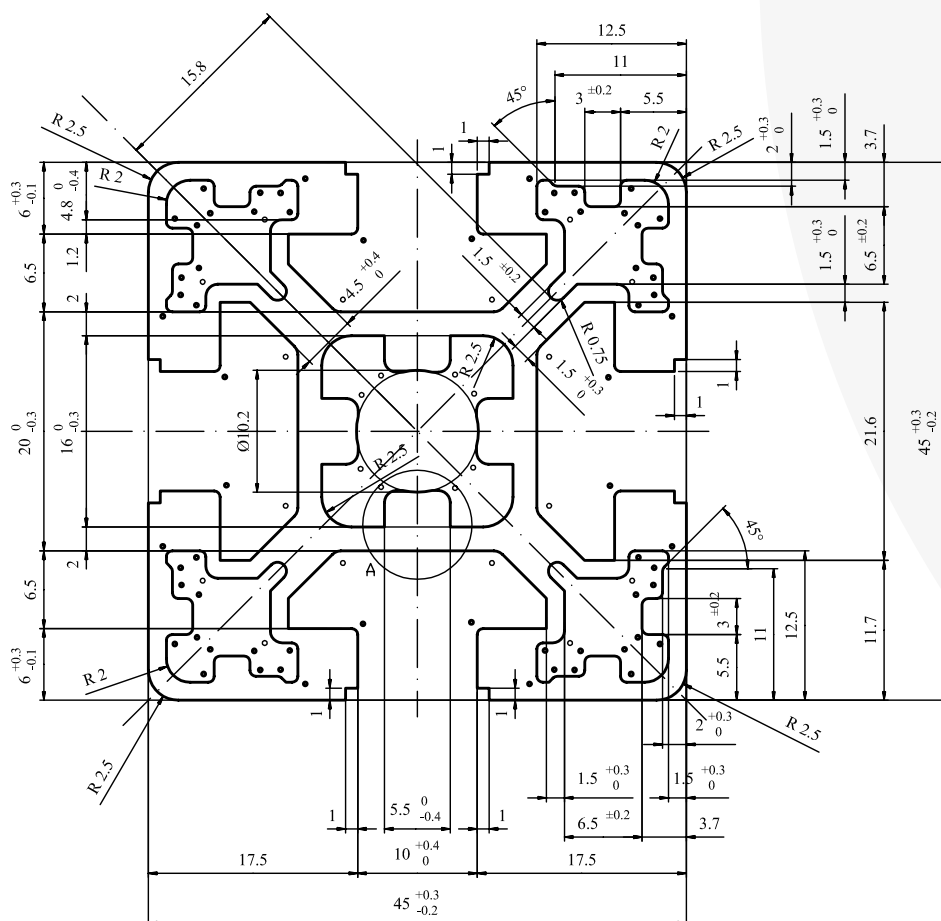


**CODE TB 41590**



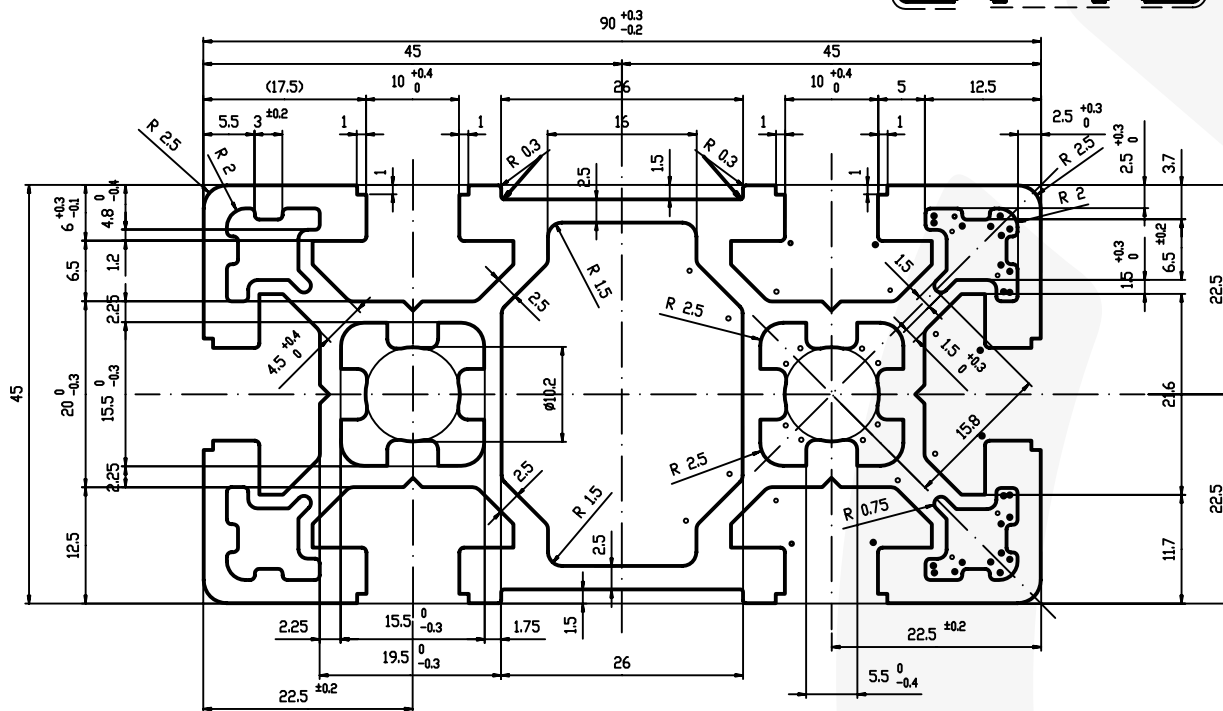
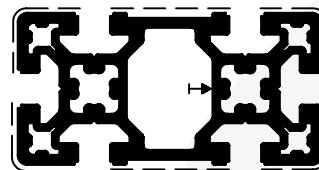


**CODE** **TB 41970**

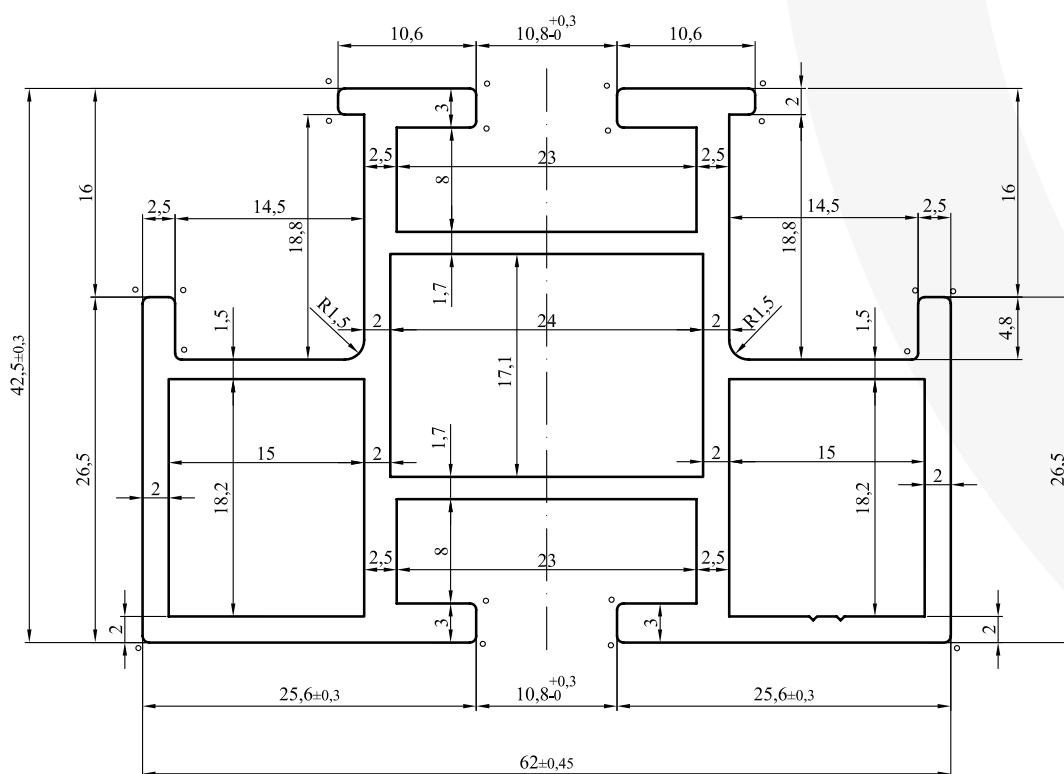
**CODE TB 41971****CODE** **TB 41972**

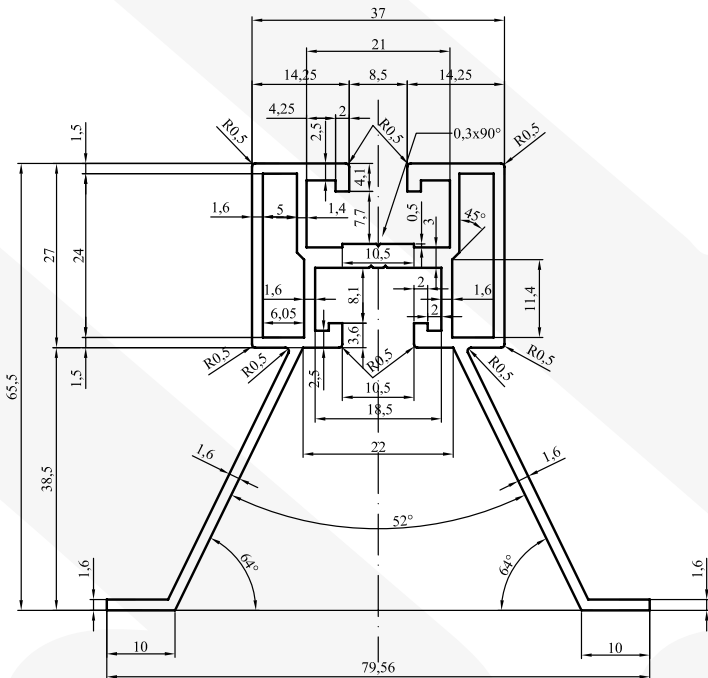


CODE **TB 41977**

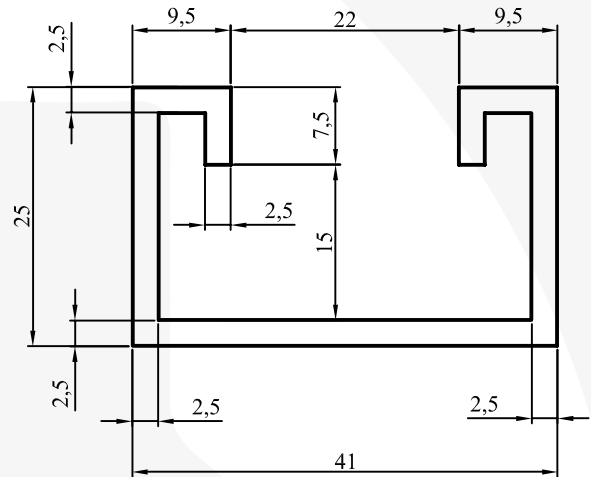


CODE **TB 41978**

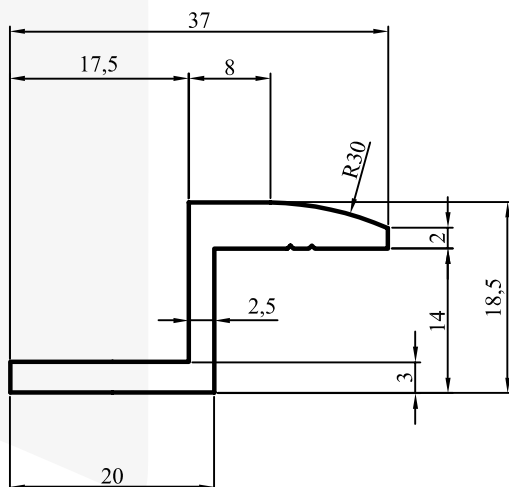


**CODE**

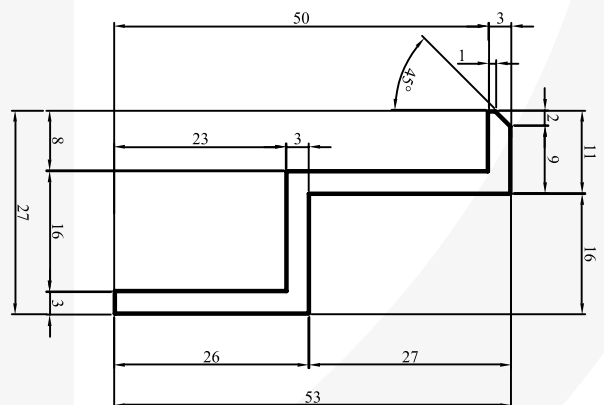
CODE



CODE



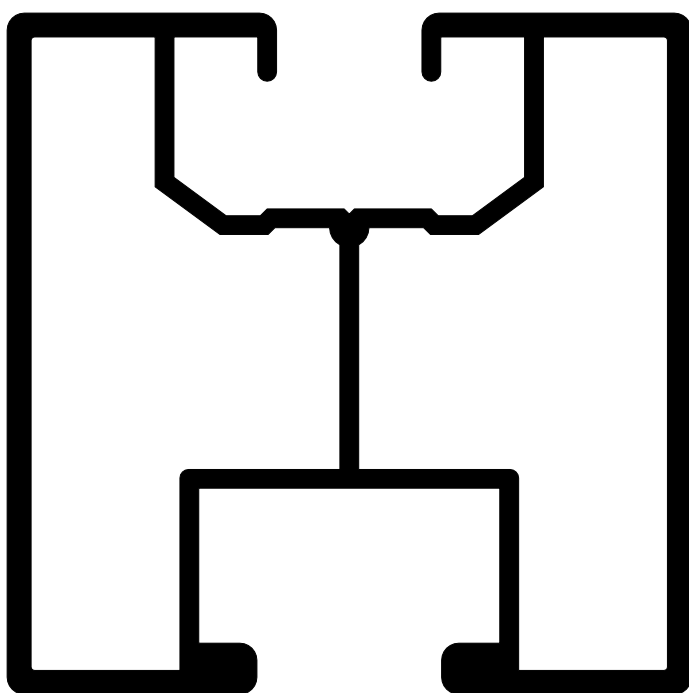
CODE



**CODE** TB 7749



**CODE** TB 10025

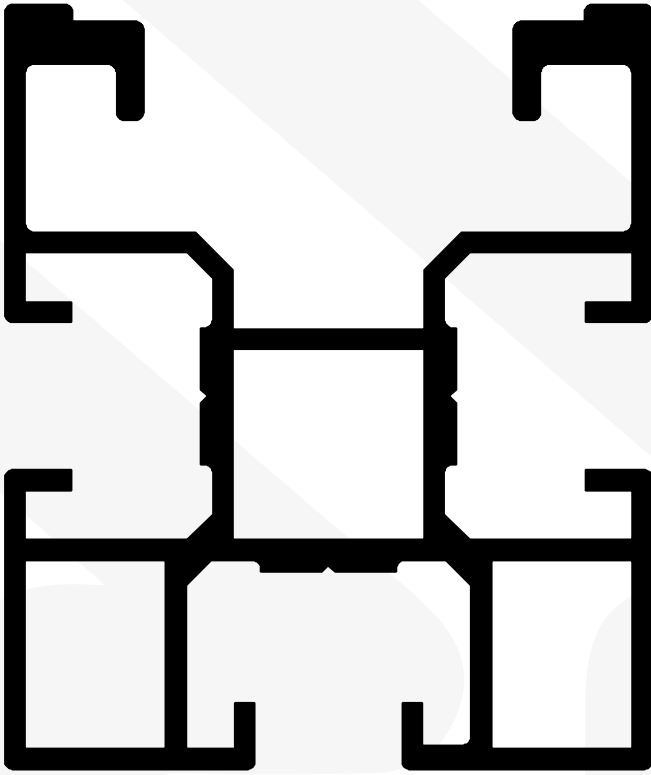






CODE

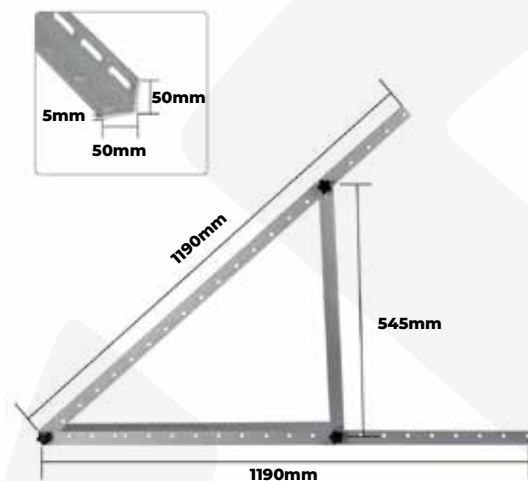
TB 17208



## SG-240261

Struttura di sostegno a triangolo

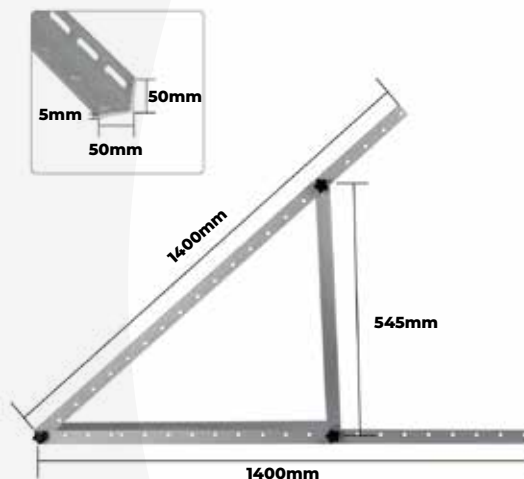
Modello	LINE 1190
Angolo	0° - 45°
Peso	2.0 Kg
Spessore	5 mm



## SG-240260

Struttura di sostegno a triangolo

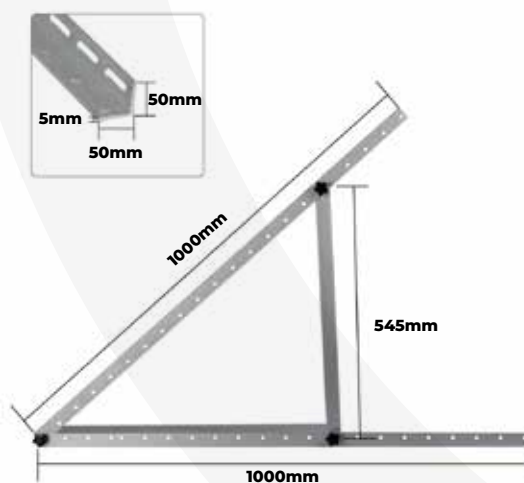
Modello	LINE 1400
Angolo	0° - 45°
Peso	2.7 Kg
Spessore	5 mm



## SG-117630

Struttura di sostegno a triangolo

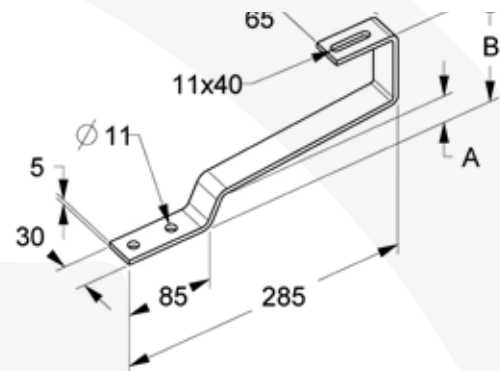
Modello	LINE 1000
Angolo	0° - 45°
Peso	1.7 Kg
Spessore	5 mm



## STAFFA SG-1666-26

Staffa tetti a falda fissa

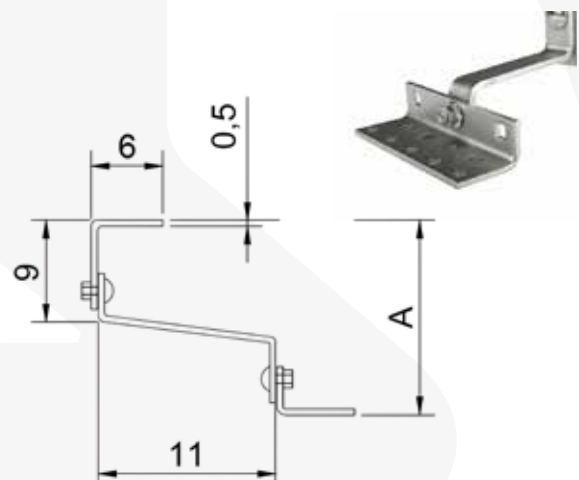
Dimensioni	285 mm x 30 mm
Materiale	Acciao Zincato



## STAFFA SG-1667-26

Staffa tetti a falda regolabile

Dimensioni	Regolabile
Materiale	Acciao Zincato





The background is an abstract composition of geometric shapes. The top half is a solid red field. A diagonal line separates this from a white section below. In the white section, there are two vertical, light gray rectangular bars. The bottom section is a solid yellow field. The overall design is minimalist and modern.

# ZAVORRE

# ZAVORRE PER PANNELLI

## LA FORZA DELLA STABILITÀ

Un'ampia gamma di soluzioni di fissaggio per impianti fotovoltaici, progettate per garantire la massima sicurezza, affidabilità e velocità di installazione.

**SICUREZZA**

**FACILITÀ DI  
INSTALLAZIONE**

**ALTA  
QUALITÀ**

Una delle principali sfide nella realizzazione di impianti fotovoltaici su superfici piane è quella di garantire la stabilità dei pannelli solari. In assenza di un sistema di ancoraggio adeguato, i pannelli possono essere facilmente spostati dal vento o da altre forze esterne, riducendo l'efficienza dell'intero sistema. Una soluzione innovativa a questo problema sono zavorre in grado di garantire la stabilità dei pannelli solari senza l'uso di ancoraggi tradizionali come viti o bulloni. Questo sistema è particolarmente adatto per superfici piane come tetti di edifici commerciali, industriali o residenziali.

Le zavorre sono realizzate con materiali ecologici e durevoli come la ghiaia, e possono essere posizionate sul tetto in modo da fornire una stabilità ottimale ai pannelli solari. Questa soluzione non solo garantisce la sicurezza del sistema, ma riduce anche i tempi e i costi di installazione.





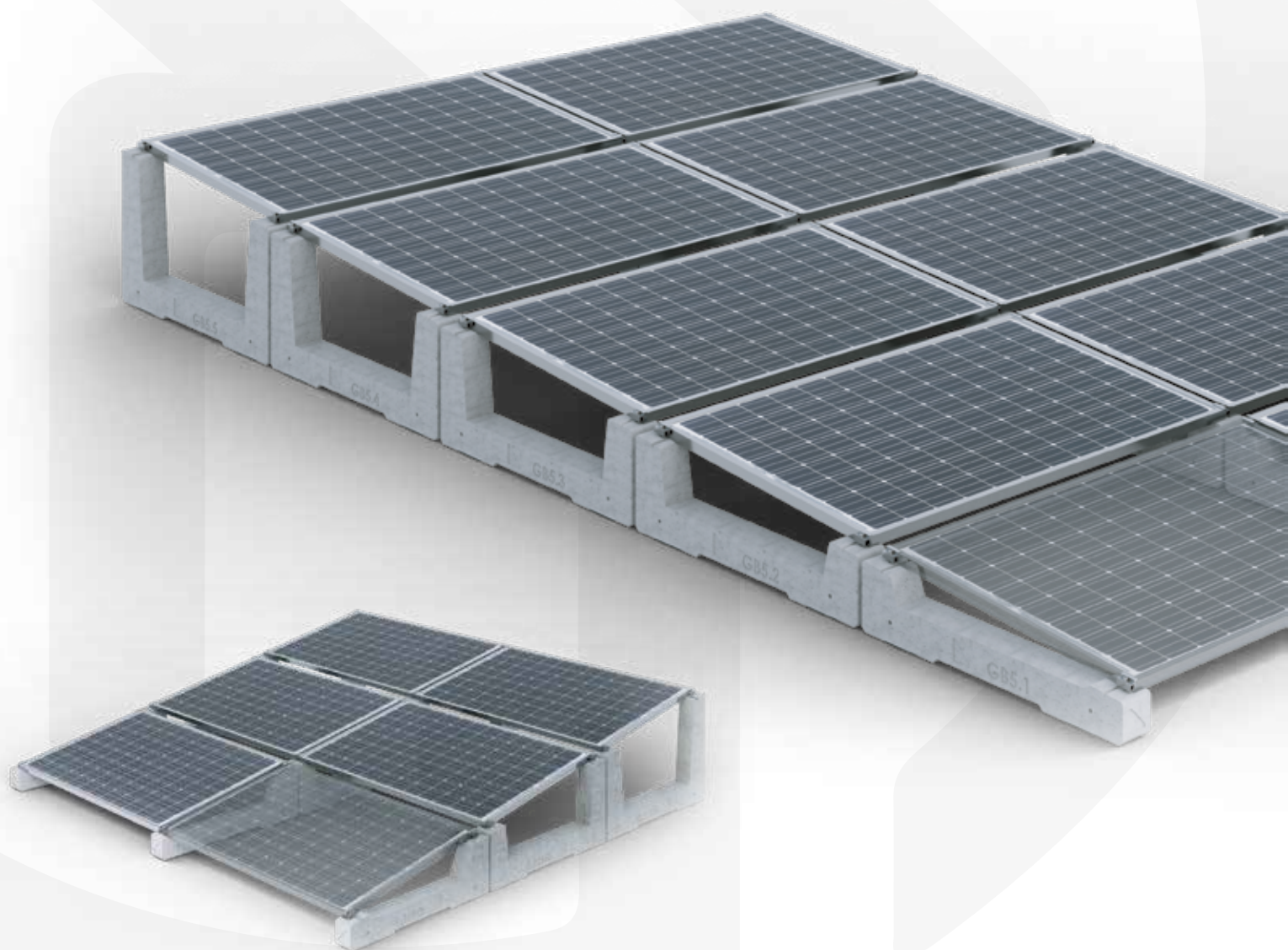
# SOLUZIONI COMBINATE

## SISTEMA VELA

Il sistema a Vela 5° e 10° è stato progettato per massimizzare l'efficienza dell'impianto fotovoltaico sfruttando tutta la superficie di copertura disponibile. Questo innovativo sistema consente di recuperare l'area solitamente lasciata per l'ombreggiamento fra le fila, aumentando così la produzione di energia solare.

Le strutture a forma di vela sono ancorate al tetto tramite zavorre, senza necessità di forare la copertura o utilizzare particolari elementi di fissaggio. Questo rende l'installazione del sistema a Vela semplice e rapida, riducendo i tempi e i costi di installazione.

Il sistema a Vela 5° è particolarmente indicato per gli edifici industriali e commerciali, dove la superficie di copertura è spesso molto ampia e la produzione di energia solare può contribuire in modo significativo alla riduzione dei costi energetici. Inoltre, il sistema è compatibile con diversi tipi di moduli fotovoltaici, consentendo di personalizzare l'impianto in base alle esigenze specifiche dell'edificio.



## **SG-GB0**

### **ZAVORRA 0°**

Un prodotto ideale per la posa di moduli fotovoltaici su coperture piane. Grazie alla sua inclinazione di 0° e al suo peso di 32 kg, la SG-GB0 si adatta perfettamente a qualsiasi tipo di copertura piana e consente di ottenere un impianto fotovoltaico invisibile all'esterno.

La SG-GB0 è realizzata in conglomerato cementizio, un materiale resistente e duraturo nel tempo. Inoltre, è dotata di boccole filettate M8 in acciaio, che garantiscono una stabilità e una sicurezza ottimali. La geometria della zavorra è stata progettata in modo da facilitarne la movimentazione, permettendo un'installazione rapida e semplice.

## **SG-GB5**

### **ZAVORRA 5°**

Adatta a tutti i tipi di superfici piane e può essere utilizzata sia per installazioni a file singole che per realizzare un'installazione con doppia esposizione Est-Ovest. Inclinazione di 5°, con un peso pari a 32 kg. Il sistema standard è predisposto per il montaggio vela, con le zavorre SG-GB5.1 di 32Kg, SG-GB5.2 di 42 Kg, SG-GB5.3 di 49 Kg, SG-GB5.4 di 57 Kg, SG-GB5.5 di 65Kg.

## **SG-GB10**

### **ZAVORRA 10°**

Facile da installare, versatile e resistente al vento. Adatta a tutti i tipi di superfici piane, può essere utilizzata con inclinazione di 10°, con un peso pari a 41 kg. Il sistema standard è predisposto per il montaggio vela, con le zavorre SG-GB10.1 di 41Kg, SG-GB10.2 di 58 Kg, SG-GB10.3 di 75 Kg

## **SG-GB15**

## **SG-GB20**

## **SG-GB30**

### **ZAVORRA 15°/ 20°/ 30°**

Facili da installare, versatili e resistenti al vento. Adatte a tutti i tipi di superfici piane. Inclinazione di 15°, con un peso pari a 48 kg. Inclinazione di 20°, con un peso pari a 57 kg. Inclinazione di 30°, con un peso pari a 59 kg.

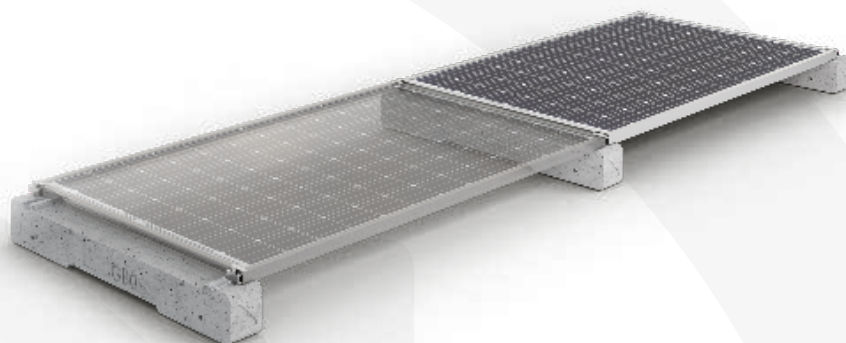




ZAVORRA 0°

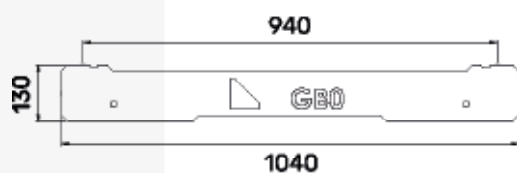
## SG-GB0

PER MODULI  
FOTOVOLTAICI E  
SOLARI TERMICI

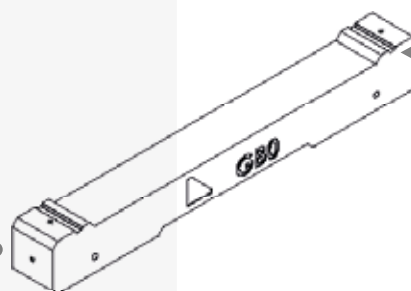


## CARATTERISTICHE TECNICHE

- Materiale in conglomerato cementizio
- Boccole filettate M8 in acciaio
- Geometria atta a facilitarne la movimentazione
- Predisposizione ancoraggi e ulteriore boccola in acciaio per accessori.



BOCCOLA  
POSTERIORE  
M8



INCAVO  
ANTIROTAZIONE

CODE SG-GB0

Dimensioni	mm. 130x940x1040
Peso	32kg
Materiale	Conglomerato Cementizio
Pz per Bancale	30
Dimensione e Peso Bancale	800x1200 mm 980kg



## ZAVORRA 5°

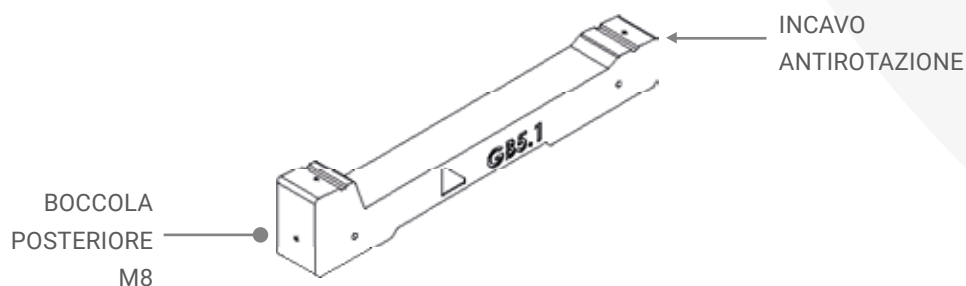
**SG-GB5.1**  
**SG-GB5.2**  
**SG-GB5.3**  
**SG-GB5.4**  
**SG-GB5.5**

PER MODULI  
FOTOVOLTAICI E  
SOLARI TERMICI



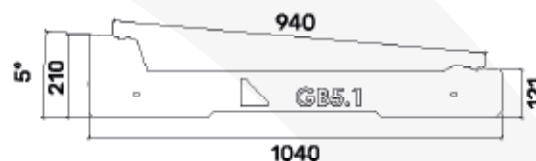
### CARATTERISTICHE TECNICHE

- Materiale in conglomerato cementizio
- Boccole filettate M8 in acciaio
- Geometria atta a facilitarne la movimentazione
- Predisposizione ancoraggi e ulteriore boccola in acciaio per accessori.

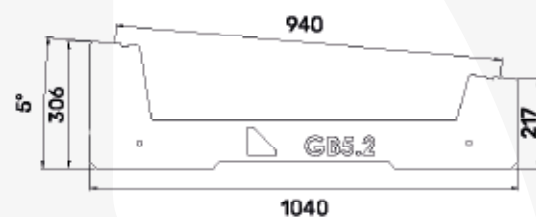


**CODE SG-GB5.1**

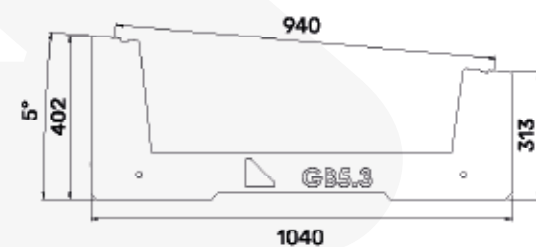
Dimensioni	mm. 210x1040
Peso	32kg
Materiale	Conglomerato Cementizio
Pz per Bancale	30
Dimensione e Peso Bancale	800x1200 mm 980kg

**CODE SG-GB5.2**

Dimensioni	mm. 306x1040
Peso	42kg
Materiale	Conglomerato Cementizio
Pz per Bancale	20
Dimensione e Peso Bancale	840x1200 mm 840kg

**CODE SG-GB5.3**

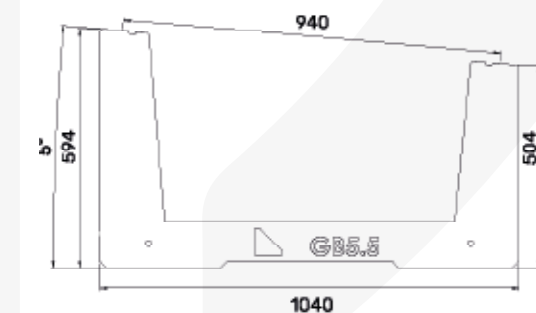
Dimensioni	mm. 402x1040
Peso	49kg
Materiale	Conglomerato Cementizio
Pz per Bancale	20
Dimensione e Peso Bancale	1000x1200 mm 1000kg

**CODE SG-GB5.4**

Dimensioni	mm. 498x1040
Peso	57kg
Materiale	Conglomerato Cementizio
Pz per Bancale	16
Dimensione e Peso Bancale	1200x1200 mm 940kg

**CODE SG-GB5.5**

Dimensioni	mm. 594x1040
Peso	65kg
Materiale	Conglomerato Cementizio
Pz per Bancale	12
Dimensione e Peso Bancale	1200x1200 mm 800kg



## ZAVORRA 10°

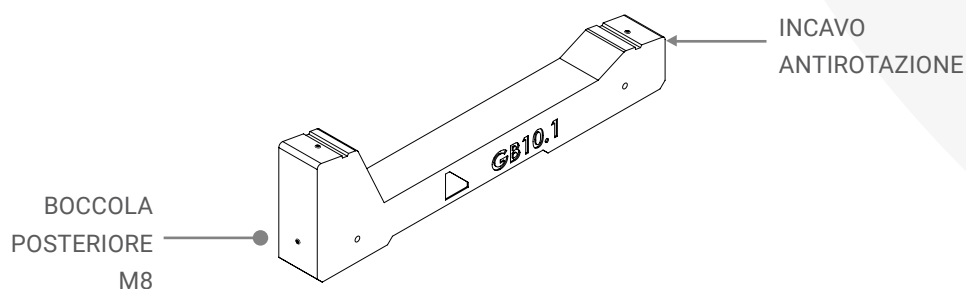
### SG-GB10.1 SG-GB10.2 SG-GB10.3

PER MODULI  
FOTOVOLTAICI E  
SOLARI TERMICI



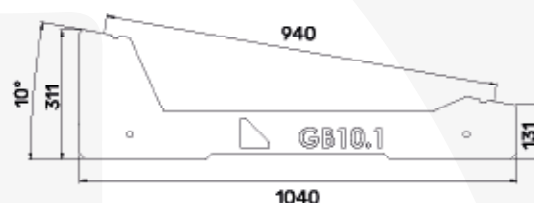
#### CARATTERISTICHE TECNICHE

- Materiale in conglomerato cementizio
- Boccole filettate M8 in acciaio
- Geometria atta a facilitarne la movimentazione
- Predisposizione ancoraggi e ulteriore boccola in acciaio per accessori.



**CODE SG-GB10.1**

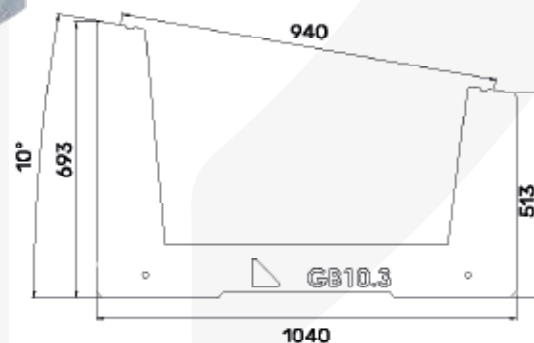
Dimensioni	mm. 311x1040
Peso	41kg
Materiale	Conglomerato Cementizio
Pz per Bancale	20
Dimensione e Peso Bancale	1000x1200 mm 840kg

**CODE SG-GB10.2**

Dimensioni	mm. 502x1040
Peso	58kg
Materiale	Conglomerato Cementizio
Pz per Bancale	16
Dimensione e Peso Bancale	1200x1200 mm 950kg

**CODE SG-GB10.3**

Dimensioni	mm. 693x1040
Peso	75kg
Materiale	Conglomerato Cementizio
Pz per Bancale	12
Dimensione e Peso Bancale	1000x1200 mm 920kg



## ZAVORRA 15°

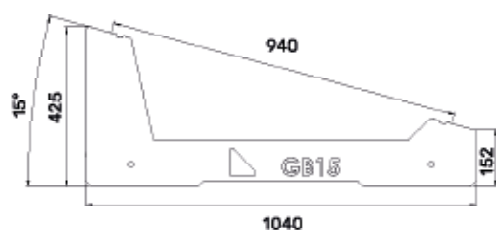
### SG-GB15

PER MODULI  
FOTOVOLTAICI E  
SOLARI TERMICI

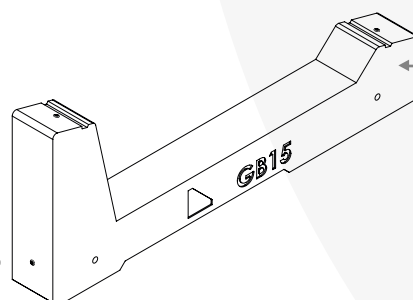


#### CARATTERISTICHE TECNICHE

- Materiale in conglomerato cementizio
- Boccole filettate M8 in acciaio
- Geometria atta a facilitarne la movimentazione
- Predisposizione ancoraggi e ulteriore boccola in acciaio per accessori.



BOCCOLA  
POSTERIORE  
M8



INCAVO  
ANTIROTAZIONE

#### CODE SG-GB15

Dimensioni	mm. 425x1040
Peso	48kg
Materiale	Conglomerato Cementizio
Pz per Bancale	16
Dimensione e Peso Bancale	1200x1200 mm 790kg





## ZAVORRA 20°

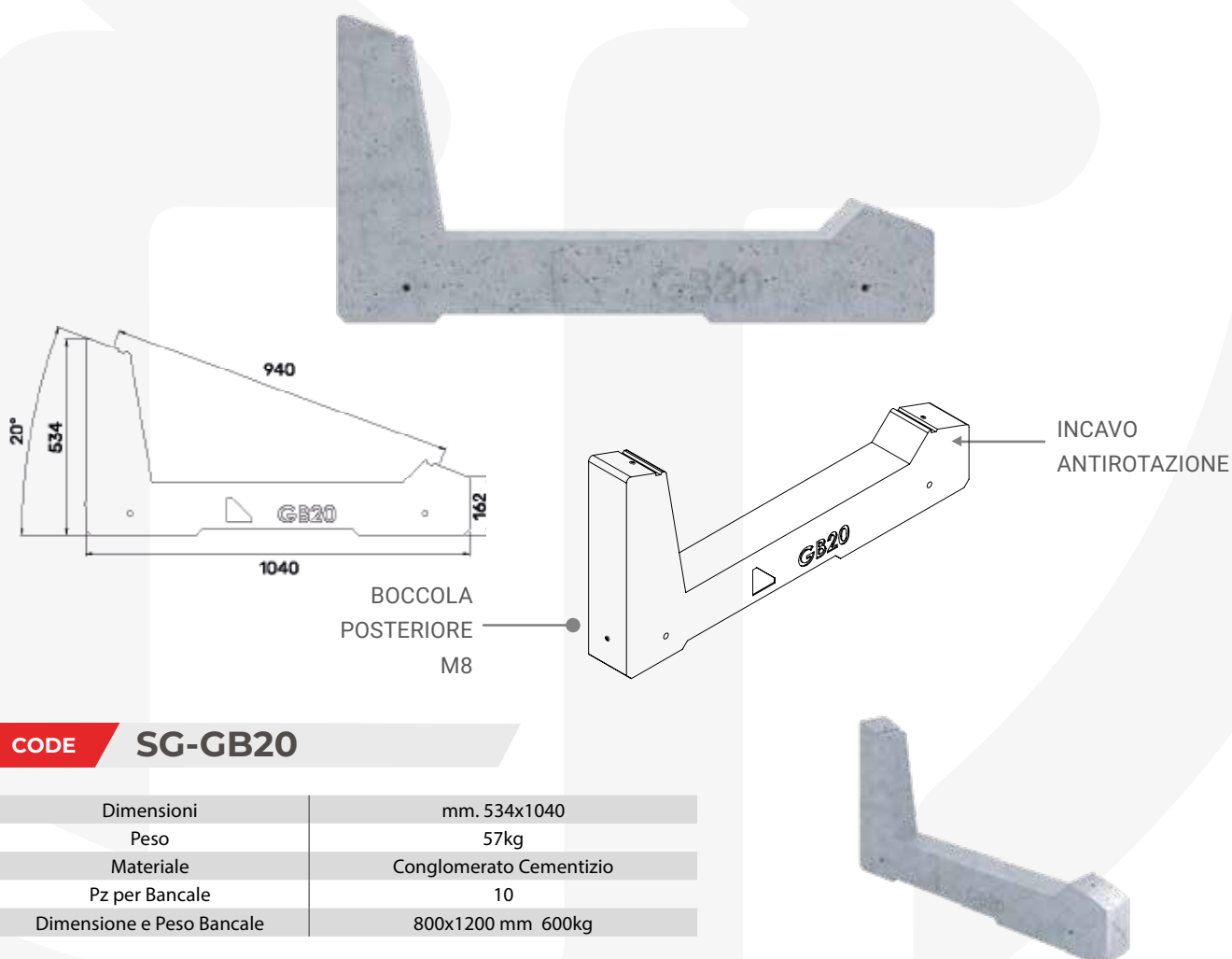
## SG-GB20

PER MODULI  
FOTOVOLTAICI E  
SOLARI TERMICI



## CARATTERISTICHE TECNICHE

- Materiale in conglomerato cementizio
- Boccole filettate M8 in acciaio
- Geometria atta a facilitarne la movimentazione
- Predisposizione ancoraggi e ulteriore boccola in acciaio per accessori.



## CODE SG-GB20

Dimensioni	mm. 534x1040
Peso	57kg
Materiale	Conglomerato Cementizio
Pz per Bancale	10
Dimensione e Peso Bancale	800x1200 mm 600kg

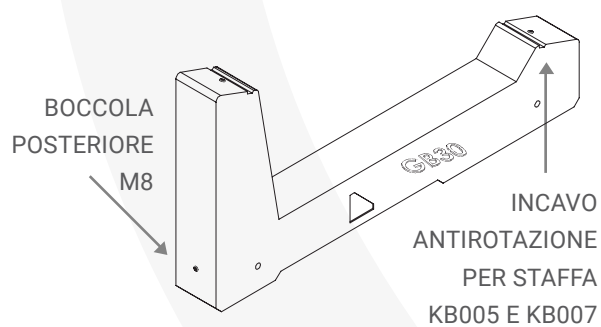
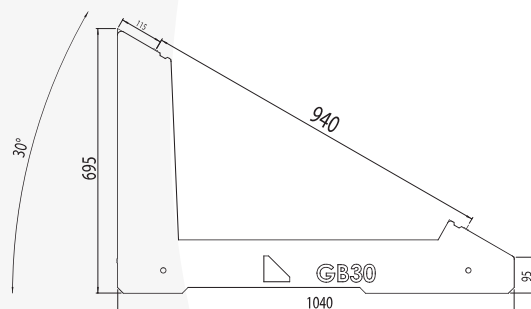
## ZAVORRA 30°

### SG-GB30

PER MODULI  
FOTOVOLTAICI E  
SOLARI TERMICI

#### CARATTERISTICHE TECNICHE

- Materiale in conglomerato cementizio
- Boccole filettate M8 in acciaio
- Geometria atta a facilitarne la movimentazione
- Predisposizione ancoraggi e ulteriore boccola in acciaio per accessori.



#### CODE MG-GB30

Dimensioni	mm. 695x1040
Peso	59kg
Materiale	Conglomerato Cementizio
Pz per Bancale	10
Dimensione e Peso Bancale	800x1200 mm 610kg

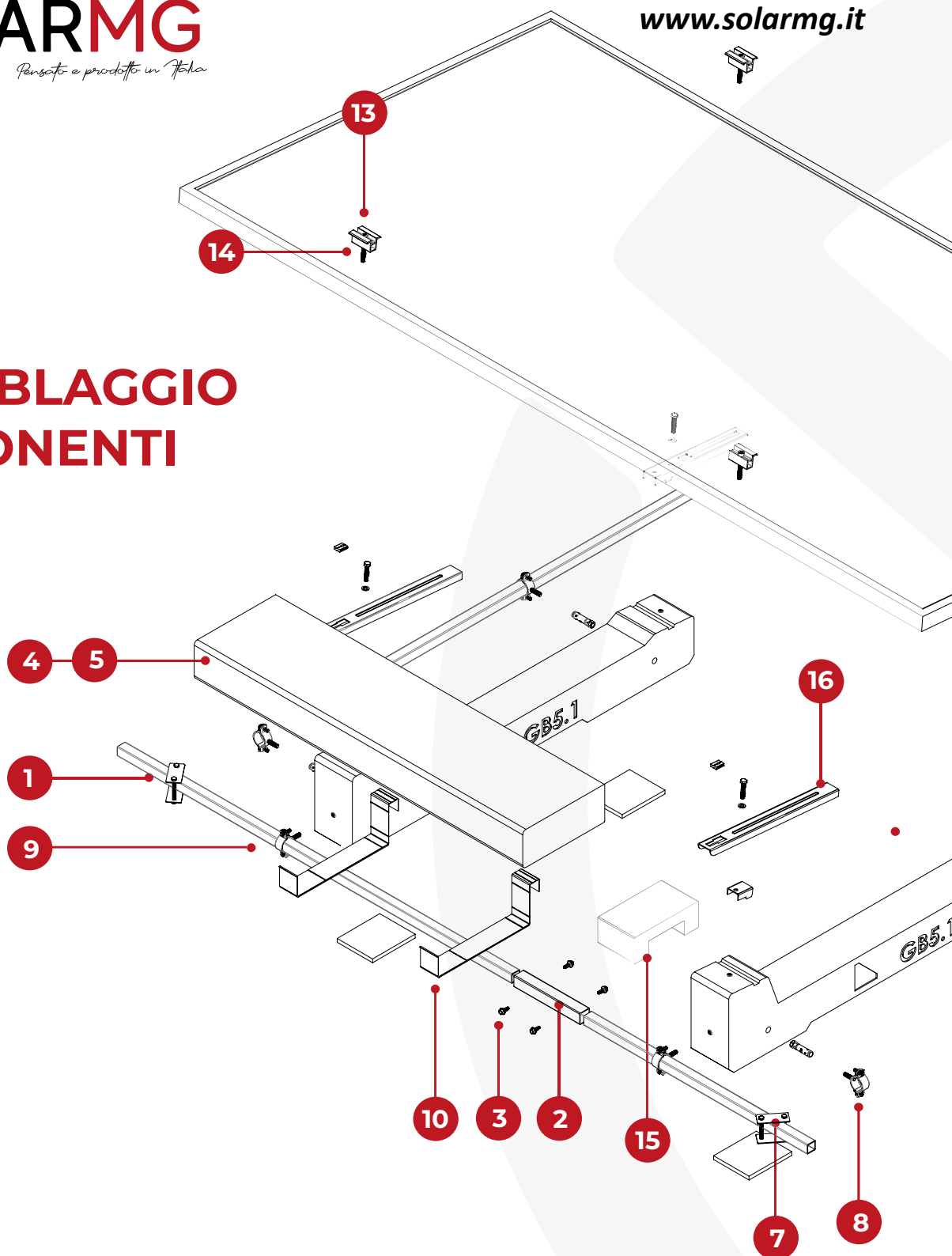




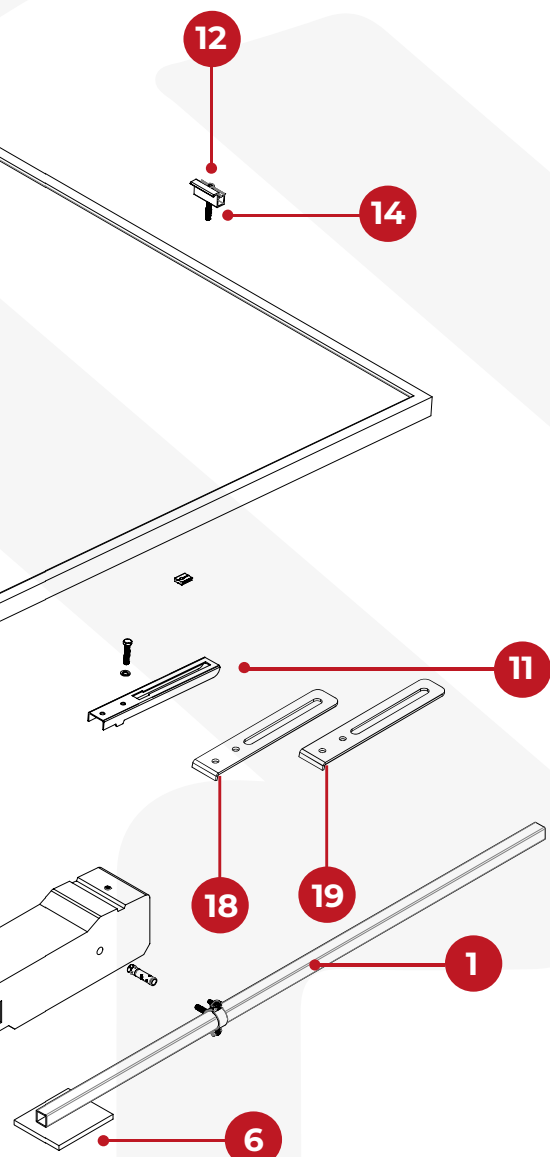




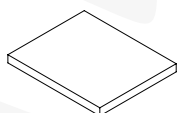
## ASSEMBLAGGIO COMPONENTI



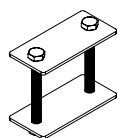
- |  |   |   |  |   |
|--|---|---|--|---|
| <b>1</b> <b>SG-GB001</b><br>PROFILO<br>CONTROVENTO                                 | <b>2</b> <b>SG-GB002</b><br>GIUNZIONE<br>CONTROVENTO                                | <b>3</b> <b>SG-GB003</b><br>VITE AUTO-<br>PERFORANTE                                | <b>4</b> <b>SG-GB004</b><br>ZAVORRA<br>AGGIUNTIVA<br>27Kg                            | <b>5</b> <b>SG-GB005</b><br>ZAVORRA<br>AGGIUNTIVA<br>55Kg                             |
|  |  |  |  |  |



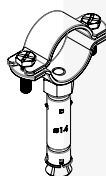
**6 SG-GBP01**  
TAPPETINO  
ADESIVO



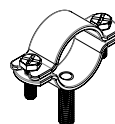
**7 SG-GBK001**  
KIT STAFFA  
INCROCI  
CONTROVENTO



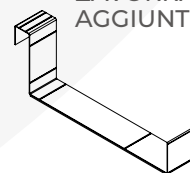
**8 SG-GBK002**  
KIT COLLARE  
LATERALE



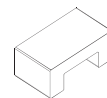
**9 SG-GBK003**  
KIT COLLARE  
POSTERIORE



**10 SG-GBK004**  
KIT STAFFA  
FISSAGGIO  
ZAVORRA  
AGGIUNTIVA



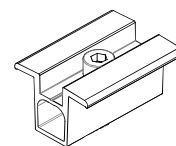
**15 SG-GB009**  
ZAVORRA  
AGGIUNTIVA A "U"



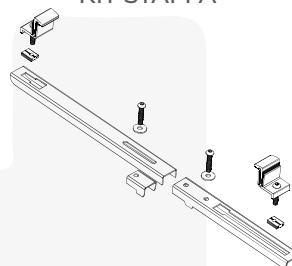
**14 SG-GB006**  
VITE TCEI M8X60



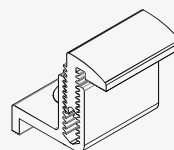
**13 SG-GBC01**  
MORSETTO  
TERMINALE  
CENTRALE  
UNIVERSALE



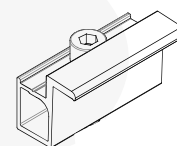
**16 SG-GBKB007**  
KIT STAFFA



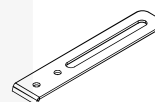
**17 SG-GBT02**  
MORSETTO  
TERMINALE  
UNIVERSALE



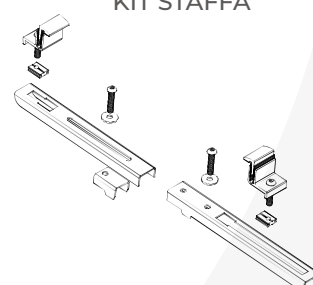
**12 SG-GBT01**  
MORSETTO  
UNIVERSALE  
TERMINALE



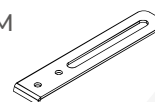
**18 SG-GBKB008**  
SISTEMA  
NEX 3MM



**11 SG-GBKB005**  
KIT STAFFA



**19 SG-GBKB009**  
SISTEMA NEX 5MM





# **PANNELLI FOTOVOLTAICI**

# PANNELLI FOTOVOLTAICI

Un catalogo completo di  
pannelli fotovoltaici dotati  
delle più avanzate tecnologie

**RANGE 410W - 575W**

Se sei interessato all'acquisto dei nostri pannelli solari di ultima generazione per ampliare il tuo catalogo di prodotti e soddisfare le esigenze dei tuoi clienti, non esitare a contattarci.

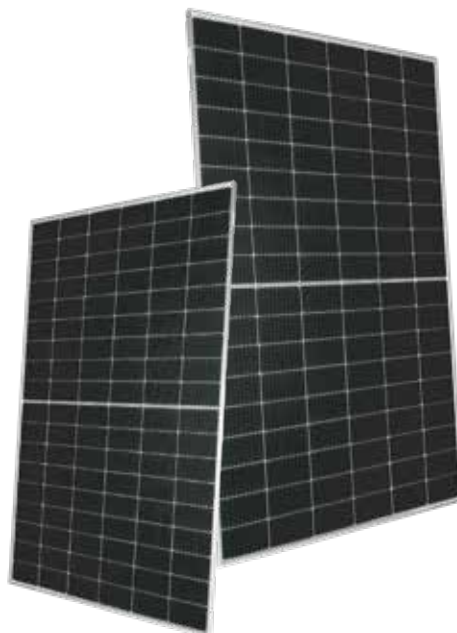
Il nostro team esperto è a tua disposizione per rispondere a tutte le tue domande, fornirti dettagli sui nostri prodotti e discutere le opportunità di collaborazione.



**visita il nostro sito  
solarmg.it**



**contattaci al  
+39 055 9110077**







**Sede legale:**

Via Enrico De Nicola n°9  
52025 - Montevarchi (AR),  
Toscana - Italy

**Sede commerciale:**

Via La Minierina, n°10  
52022 - Cavriglia (AR)  
Toscana - Italy

TELEFONO / FAX  
+39 055 9110077

E-MAIL  
sales@solarmg.it

ASSISTENZA  
support@solarmg.it



***www.solarmg.it***

rivenditore autorizzato



*Pensato e prodotto in Italia*