



Catalistino v.03/2024

SOLUZIONI VIDEOCITOFONIA

KIT VIDEOCITOFONIA IP FLUSH MOUNTED



VTK-VTO2000A-S1
(F) VTH1550CH-S1
€ 830,00



Postazione esterna VTO2000A-S1 (F) Telecamera 1.3Mp CMOS ottica fissa da 2,8mm audio bidirezionale, microfono e altoparlante, 2 entrate di allarme, tamper antisabotaggio*RS485, IP54, IK07* DC 12V *Postazione interna VTH1550CH-S1 Display LCD Touch Screen Capacitivo da 7" *intercomunicante con max 5 postazioni interne , 6 Ingressi Allarme + 1 Uscita * Funzioni Rubrica, registrazione e storico chiamate, pop up su allarme, connessione con porta LAN e connes. LIVE con telecamere IP Dahua. Slot SD Card. Alimentatori inclusi.
***DIMENSIONI:** 200.5mmx136.5mmx22.0mm

FLUSH MOUNTED



Postazione da incasso- MOUNTED (INCLUSA)

Scatola in metallo da incasso VTOB107 125x135x56mm

POSTAZIONE ESTERNA VTO 3221 E-P E ACCESSORI

DHI
VTO3221 E-P
€ 770,00



Postazione esterna in alluminio con luce bianca * Fotocamera CMOS da 2MP * Pulsante meccanico con Braille * Piastra in lega di alluminio. IK08 * IP65 * Apriporta tramite password e tessera Mifare

***DIMENSIONI:** 200x98x32mm * PESO: 1.5 kg

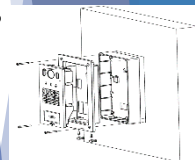
VTM116-01(2)
€ 80,00



Scatola da incasso + scatola con cornice per VTO6221 E-P VTO3221E-P
mensioni (anteriore) 138x240x35mm

***DIMENSIONI:** (posteriore) 120,8x222,7x33mm

***DIMENSIONI:** (apertura muro) 120,8x222,7x33mm



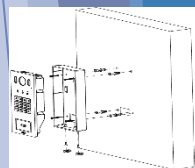
VTM117
€ 40,00



Scatola per montaggio su superficie

Materiale: ADC12

***DIMENSIONI:** 97x199x29mm



POSTAZIONI ESTERNE



**DHI-
VTO4202F-P-S2**
€ 450,00



Postazione esterna modulare IP e BIFILARE in alluminio IP65 antivandalo IK07, sensore telecamera CMOS 1/3» da 2Mpx, ottica 1,95mm, illuminazione con Led bianco, 1 Porta Lan, 1 uscita relè per il comando apertura porta espandibile con modulo relè DEE1010B, montaggio a parete o ad incasso, alimentazione 12Vdc/PoE<12W *DIMENSIONI: 100x100x49mm



**DHI-
VTO2202F-P-S2**
€ 520,00



Postazione esterna IP/BIFILARE in alluminio IP65 antivandalo IK07, sensore telecamera CMOS da 2mpx , ottica 1,95mm, illuminazione con LED IR, supporta connessione porta Lan, 1 relè uscita per il comando apertura porta espandibile con modulo relè DEE1010B 1 ingresso allarme, microfono e speaker integrati, montaggio a parete (con VTM115 - VTM05R) o ad incasso (con VTM114) alimentazione 12Vdc>12W, Poe 802,3af o tramite VTN1006A-2 se utilizzato in un sistema bifilare *DIMENSIONI:96x130x40mm



**DHI-
VTO3211D-P1-S2**
€ 376,00



Postazione esterna in alluminio IP65 antivandalo IK08, **Un pulsante**, lettore schede IC, illuminazione IR e visione notturna, sblocco tramite app e sblocco monitor interno, Audio bidirezionale e chiamata vocale tramite app, Capacità della carta: 10.000, Allarme manomissione, PoE standard, Controlla due serrature. *DIMENSIONI: 181 mmx101 mmx31 mm



**DHI-
VTO3211D-P2-S2**
€ 388,00



Postazione esterna in alluminio IP65 antivandalo IK08, **Due pulsanti**, lettore schede IC, illuminazione IR e visione notturna, sblocco tramite app e sblocco monitor interno, Audio bidirezionale e chiamata vocale tramite app, Capacità della carta: 10.000, Allarme manomissione, PoE standard, Controlla due serrature. *DIMENSIONI: 181 mmx101 mmx31 mm



**DHI-
VTO3211D-P4-S2**
€ 400,00



Postazione esterna in alluminio IP65 antivandalo IK08, **Quattro pulsanti**, lettore schede IC, illuminazione IR e visione notturna, sblocco tramite app e sblocco monitor interno, Audio bidirezionale e chiamata vocale tramite app, Capacità della carta: 10.000, Allarme manomissione, PoE standard, Controlla due serrature. *DIMENSIONI: 181 mmx101 mmx31 mm



**DHI-
VTO3312Q-P**
NON DISPONIBILE



Postazione esterna in alluminio, IP/BIFILARE , protezione IP65 e IK08, **quattro pulsanti** con possibilità di rendere la postazione a 1 o 2 chiamate, Connessione Fotocamera CMOS HD da 2 MP da 1/2,8 , videochiamate bidirezionali con monitor interni, Illuminazione IR e WDR automatico, supporta due serrature, Chiamata vocale e sblocco tramite app, H.264 e H.265, Sblocca con carta IC, Alimentazione PoE, Copertura antipioggia inclusa. *DIMENSIONI: 188.1 mm x 107.2 mm x 30 mm

POSTAZIONI ESTERNE MODULARI



**DHI-
VTO4202F-MR**
€ 80,00



Modulo per DHI-VTO4202F-P, lettore tessere RFID *DIMENSIONI: 100mmx49,90mm



**DHI-
VTO4202F-MS**
€ 92,00



Modulo per DHI-VTO4202F-P, display STN da 3" * Postazione interna per visualizzare l'utente * Apertura porta * Numero codice dell'utente *DIMENSIONI: 100mmx100mm

POSTAZIONI INTERNE



**DHI-
VTH1550CH-S2**
€ 405,00



Postazione interna IP , LCD Touch Screen Capacitivo da 7« risoluzione 800x480, intercomunicante con max 5 postazioni interne, 6 Ingressi Allarme + 1 Uscita. Funzioni Rubrica, registrazione e storico chiamate, pop up su allarme, connessione con porta LAN e connessione LIVE con telecamere IP Dahua. Slot SD Card.
Alimentazione 12Vdc/Poe passivo tramite VTNS1060A-A
***DIMENSIONI:** 200,45x136,45x22(13)mm



**VTH
1550CHW 2-S1**
€ 460,00



Display LCD Touch Screen Capacitivo da 7" BIFILARE , intercomunicante con max 5 postazioni interne , 6 Ingressi Allarme + 1 Uscita. Funzioni Rubrica, registrazione e storico chiamate, pop up su allarme, connessione con porta LAN e connessione LIVE con telecamere IP Dahua. Slot SD Card.
***DIMENSIONI:** 200,45x136,45x22(13)mm



**DHI-
VTH2421FB-P**
€ 350,00



Postazione interna IP con display touch screen capacitivo TFT da 7" , 1024 x 600 Sorveglianza IPC * Integrazione allarmi * Prestazioni elevate e convenienza * Scheda SD da 8 GB integrata * Supporto PoE standard * Colore: Nero
***DIMENSIONI:** 119.6 mm x 221.5 mm x 21.5 mm



**DHI-
VTH2421FW-P**
€ 350,00



Postazione interna IP con display touch screen capacitivo TFT da 7" , 1024 x 600 Sorveglianza IPC * Integrazione allarmi * Prestazioni elevate e convenienza * **sistema operativo LINUX** , Scheda SD da 8 GB integrata * Supporto PoE standard * Colore: Bianco
***DIMENSIONI:** 119.6 mm x 221.5 mm x 21.5 mm



**DHI-
VTH2611L-WP**
€ 200,00



Postazione interna IP con display touch screen capacitivo **TFT da 4,3** ,sblocco porta, associabile alla sorveglianza IPC, 4 ingressi e 1 uscita allarme, supporta POE standard, Ethernet e Wi-fi, colore: bianco.
***DIMENSIONI:** 136.0 mm x 140.0 mm x 25.5 mm



**DHI-
VTH2621G-WP**
€ 310,00



Postazione interna IP e Wi-fi con display touch screen capacitivo TFT da 7", 1024x600 6 ingressi e 1 uscita allarme, Decodifica video H.265 e H.264, supporta poe standard.
Colore: nero
***DIMENSIONI:** 189.6 mm x 134.6 mm x 26.0 mm *PESO: 0,34KG



**DHI-
VTH5221DW-S2**
€ 460,00



Postazione interna , display LCD da 7» risoluzione 1024x600 , 1 porta Lan , **WI-FI**, ***sistema operativo LINUX**, touch screen capacitivo e tasti touch per funzioni rapide, 6 ingressi e 1 uscita di allarme, funzione rubrica, registrazione e storico chiamate, pop up su allarme, slot micro SD, montaggio a parete, intercomunicante con altre postazioni interne compatibili, alimentazione 12Vdc/PoE<7W - colore Bianco
***DIMENSIONI:** 215x140x21mm



**DHI-
VTH5321GW-W**
€ 640,00



Postazione interna , display LCD da 7» risoluzione 1024x600 , 1 porta Lan , **WI-FI**, **sistema operativo ANDROID**, touch screen capacitivo e tasti touch per funzioni rapide, 6 ingressi e 1 uscita di allarme, funzione rubrica, registrazione e storico chiamate, pop up su allarme, slot micro SD, montaggio a parete, intercomunicante con altre postazioni interne compatibili, alimentazione 12Vdc/1a PoE<7W - colore Bianco
***DIMENSIONI:** 189.6 mm x 134.6 mm x 26 mm

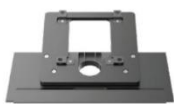


**DHI-
VTH5422HW**
€ 480,00



Monitor da interno IP a 2 fili, 7" touch screen capacitivo TFT, **ingresso allarme a 6 canali e uscita allarme a 1 canale**, Supporta PoE standard, Supporta la codifica video H.265 e H.264, **Supporta la comunicazione digitale a 2 fili, BILIFARE**, Interruttore a due fili, Centro gestione chiamate con un solo tocco. Sistema operativo LINUX,
***DIMENSIONI:** 189.0 mm x 130.0 mm x 26.9 mm *PESO: 388g

POSTAZIONI ESTERNE MODULARI



VTM18B
€ 110,00

Supporto da scrivania per postazioni interne di videocitofonia ,
monitor VTH5321GW, VTH5341G e VTH5422HW **Colore : nero



VTM123
€ 40,00



Supporto da scrivania per postazioni interne di videocitofonia.
Colore: nero
***DIMENSIONI:** 190mm*100mm*54mm



VTM125
€ 134,60



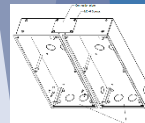
Cornice a 2 unità per moduli di videocitofonia VTO4202F-X * da abbinare a VTM127
Materiale: Alluminio *Colore: Silver
***DIMENSIONI:** 140x240,20x7mm



VTM126
€ 151,80



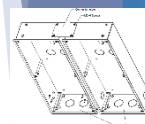
Cornice a 3 unità per moduli di videocitofonia VTO4202F-X da abbinare a VTM128
Materiale: Alluminio *Colore: Silver
***DIMENSIONI:** 140x340,40x7mm



VTM127
€ 155,00



Supporto per montaggio su superficie e il montaggio a incasso da abbinare a VTM125
Materiale: Alluminio
Colore: Silver
***DIMENSIONI:** 133x233,20x68mm



VTM128
€ 159,00



Supporto per montaggio su superficie e il montaggio a incasso da abbinare a VTM126
Materiale: Alluminio
Colore: Silver
***DIMENSIONI:** 133x333,40x68mmC



VTM114
€ 59,00



Scatola da incasso per VTO2201F-P



VTM115
€ 44,00



Scatola da parete per VTO2201F-P



VTM05R
€ 76,00



Scatola da parete con copertura anti-pioggia per VTO2202F-P



VTM07R
€ 76,00



Scatola da parete con copertura anti-pioggia per VTO3211D

POSTAZIONI ESTERNE MODULARI



VTM52R2
€ 150,00



Scatola da parete con copertura anti-pioggia per VTO4202F (due moduli)



VTM53R3
€ 170,00



Scatola da parete con copertura anti-pioggia per VTO4202F (tre moduli)

ACCESSORI VIDEOCITOFONI



DHI-DEE1010B
€ 96,00



Il modulo DEE1010B consente di espandere le funzionalità del videocitofono con il controllo di un'altra porta o cancello. L'uscita a relè integrata permette di controllare qualsiasi dispositivo NO / NC. L'uscita viene attivata dal videocitofono o telefono cellulare (applicazione DMSS). Alimentazione 12V

***DIMENSIONI:** 58X51X24,5mm



DHI-VTNS1001B-2
€ 318,00

Switch di alimentazione di rete bifilare DHI-VTNS1001B-2 è un dispositivo PoE supporta RJ45, alimentazione DC 48V 1A-3 A, Supporta 4 monitor interni e 2 postazioni esterne. ALIMENTATORE INCLUSO.

***DIMENSIONI:** 131 mm × 103 mm × 40 mm PESO: 0,25Kg



DHI-VTNS1060A
€ 162,00



Switch di alimentazione di rete DHI-VTNS1060A è un dispositivo PoE specializzato che include il protocollo Dahua per collegare e alimentare una combinazione di monitor interni e stazioni esterne (max 6) utilizzando un cavo CAT 5E standard. Questo dispositivo è progettato per essere utilizzato come parte di un sistema di videocitofono I dispositivi collegati direttamente allo switch VTNS1060A sono alimentati con la tensione di 24V DC tramite i cavi di collegamento UTP (cat. 5e). ALIMENTATORE INCLUSO



DHI-VTNS2003B-2
€ 360,00



Switch di alimentazione di rete bifilare DHI-VTNS2003B-2 è un dispositivo PoE specializzato che include il protocollo Dahua per collegare e alimentare una combinazione di monitor bifilari, Supporta la cascata a 10 livelli attraverso la porta a 2 fili, Supporta il collegamento a 20 monitor interni e 2 stazioni porta, Supporta il collegamento tramite porta RJ4. alimentatore incluso



DHI-VTN3000A
€ 130,00



Modulo di convertitore dei sistemi a 2 fili DAHUA al sistema IP. Consente l'espansione del sistema con le funzioni IP. Il dispositivo è dotato di 4 bus a 2 fili per collegare i monitor e pannelli esterni (alimentazione e trasmissione del segnale) e 1 presa Ethernet per collegare la rete LAN * 24V * VTNC3000A è progettato per lavorare con i videocitofoni e pannelli che operano nello standard DAHUA 2-Wire



DHI-IC-S50 CARD
€ 5,20

Standard: Mifare s50,13,56MHz
Compatibilità: ISO/ICE 14443 A
Range : circa 10cm
***DIMENSIONI:** 86x54x0,80mm *PESO: 0.006kg



DHI-IC-SM
€ 5,20

Chiave trasponder consente il controllo dell'accesso sicuro tramite la tecnologia RFID. E' sintonizzato su 13,56MHz e può essere letto da lettori contact less compatibili da una distanza massima di 10 cm

POSTAZIONI ESTERNE MODULARI- PULSANTIERE



**DHI-
VTO4202F-MB1**
€ 67,00



Modulo pulsanti per DHI-VTO4202F-P * Pulsantiera ad 1 bottone per postazione esterna modulare ibrida LAN/bifilare Dahua.

***DIMENSIONI:** 100mmX50mm



**DHI-
VTO4202F-MB2**
€ 88,00



Modulo pulsanti per DHI-VTO4202F-P * Pulsantiera ad 2 bottoni per postazione esterna modulare ibrida LAN/bifilare Dahua

***DIMENSIONI:** 100mmX50mm



**DHI-
VTO4202F-MB5**
€ 110,00



Modulo pulsanti per DHI-VTO4202F-P * Pulsantiera ad 5 bottoni per postazione esterna modulare ibrida LAN/bifilare Dahua

***DIMENSIONI:** 100mmX100mm

POSTAZIONI ESTERNE MODULARI ACCESSORI



**DHI-
VTO4202F-MF**
€ 240,00

Modulo per DHI-VTO4202F-P in alluminio IP65 antivandalo IK07, lettore impronte digitali

***DIMENSIONI:** 100mmx100mm



**DHI-
VTO4202F-MK**
€ 195,00

Modulo per DHI-VTO4202F-P, tastiera meccanica

***DIMENSIONI:** 100mmx100mm



**DHI-
VTO4202F-ML**
€ 70,00

Modulo per DHI-VTO4202F-P in alluminio IP65 antivandalo IK07, led di stato Indicatore parti di campanello, video citofono, parti di controllo di Accesso

***DIMENSIONI:** 100mmx50mm



**DHI-
VTO4202F-MN**
€ 30,00

Modulo per DHI-VTO4202F-P in alluminio IP65 antivandalo IK07, pannello cieco

***DIMENSIONI:** 100mmx50mm

ACCESSORI VIDEOCITOFONI



VTO2000A-2-S1
€ 410,00



Postazione esterna BIFILARE VTO2000A-2-S1 telecamera 1.3Mp CMOS ottica fissa da 2,8mm audio bidirezionale, microfono e altoparlante, 2 entrate di allarme, tamper antisabotaggio, RS485, IP54, IK07, DC 24V
*DIMENSIONI: 129.9mmx32.2mmx140mm



VTO2000A-B
€ 80,00

Modulo 3 pulsanti aggiuntivi



VTO2000A-B5
€ 89,00

Modulo 5 pulsanti aggiuntivi



VTOB107
€ 58,00



Scatola da incasso per postazione esterna Dahua VTO2000A FLUSH
*DIMENSIONI: 125x135x56mm



VTOB111
€ 54,00



Scatola da incasso per installazione a parete della postazione esterna modulare VTO2000A-C e dei relativi moduli VTO2000A-B, VTO2000A-R, VTO2000A-K. Contiene fino ad un massimo di 2 Moduli.
*DIMENSIONI : 255.4mm*143.4mm*50.8mm



VTOB112
€ 58,00



Scatola da incasso per installazione a parete della postazione esterna modulare VTO2000A-C e dei relativi moduli VTO2000A-B, VTO2000A-R, VTO2000A-K. Contiene fino ad un massimo di 3 Moduli.
*DIMENSIONI: 367.4mm*143.4mm*50.8mm

SWITCH 10/100

F0420FBL-C

€ 115,00

SWITCH 4 PORTE POE 10/100Mbps
ATTIVO 4+2 2*RJ45 10/100Mbps

DC 52V 2.3A max distanza 250mt (ALIMENTATORE INTERNO)

***DIMENSIONI:** 200mm*120mm*44mm(L*W*H)

F0820FBL

€ 132,00

SWITCH 8 PORTE POE 10/100Mbps

ATTIVO 8+2 2*RJ45 (UP LINK) 10/100Mbps

DC 52V 2.9A 150W Ingresso alimentazione DC52V max distanza 250mt

***DIMENSIONI:** 198*74*29mm

F1621GBL-C

€ 380,00

SWITCH 16 PORTE POE 10/100Mbps

ATTIVO 16+2+ 1 2*RJ45 (UP LINK) 10/100/1000Mbps (GIGABIT) 1*SFP10/100/1000Mbps (FIBRA)

DC 52V 4.8 A 250W (ALIMENTATORE INTERNO)

***DIMENSIONI:** 270mm x 180mm x 44mm(L x W x H)

SWITCH 100/1000

G0411GB

€ 208,00

SWITCH 4 PORTE POE 100/1000Mbps

ATTIVO 4+1+1 1*RJ45 (UP LINK) 100/1000Mbps + 1*SFP 100/1000Mbps - virtual Lan (VLAN)

DC 52V 1.5 A 78W Ingresso alimentazione: AC110-240W max distanza 100mt

***DIMENSIONI:** 120*200*40mm

G0821GB-C

€ 292,00

SWITCH 8 PORTE POE 100/1000Mbps

ATTIVO 8+2+1 2*RJ45 (UP LINK) 100/1000Mbps + 1*SFP 100/1000Mbps - virtual Lan (VLAN)

DC 52V 2.3A 120W Ingresso alimentazione: AC 110-240W max distanza 100mt

***DIMENSIONI:** 270*180*45mm

G0822GB

€ 327,00

SWITCH 8 PORTE POE 100/1000Mbps

ATTIVO 8+2+2 2*RJ45 (UP LINK) 100/1000Mbps + 2*SFP 100/1000Mbps - virtual Lan (VLAN)

DC 52V 2.3A 120W Ingresso alimentazione: AC 110-240W max distanza 100mt

***DIMENSIONI:** 270*180*45mm

G1620GB

€ 380,00

SWITCH 16 PORTE POE 10/100/1000Mbps

ATTIVO 16+2 2*RJ45 (UP LINK) 100/1000Mbps

DC 52V 4,8A 250W max distanza 100mt

***DIMENSIONI:** 270mm*180mm*44mm(L*W*H)

G2422GB

€ 840,00

SWITCH 24 PORTE POE 10/100/1000Mbps

ATTIVO 24+2+2 2RK45 (UP LINK) 2*SFP 100/1000Mbps

DC 52V/7.7° 400W Ingresso alimentazione: AC110-240V max distanza 100mt

***DIMENSIONI:** 440*285*45mm **RACK**



PFS3006-4ET-36
€ 128,00



SWITCH 4 PORTE POE 10/100Mbps - TX + 2 porte uplink 10/100Mbps -TX , Supporta gli standard 802.3af e 802.3at, Supporta la trasmissione PoE a lunga distanza di 250 m, 36W, Supporta il watchdog PoE, Temperatura di esercizio: da -10°C a +55°C
***DIMENSIONI:** 194.0 mm x 108.1 mm x 35.0 mm ***PESO:** Kg 0,56

PFS3006-4ET-60-V2
€ 145,00



SWITCH 4 PORTE POE 10/100Mbps
Supporta IEEE802.3, IEEE802.3u, IEEE802.3ab e IEEE802.3, Autoadattamento MDI/MDIX, Porta RJ-45 e Standard di alimentazione 802.3at e 802.3af, La porta 1 supporta l'alimentazione Hi-PoE 60W, Alimentatore PoE da 250 m, Montaggio a parete e antifurto meccanico, alimentazione elettrica di CC 53V, Supporta watchdog PoE.
***DIMENSIONI:** 130 mm x 85 mm x 26 mm ***PESO:** 0.3 kg

PFS3106-4ET-60
€ 189,00



SWITCH 4 PORTE POE Ethernet Port: 1*100/1000 base-X – 1*10/100/1000 Base-T – 4*10/100 Base-T (PoE power supply)- DC53V Switching Capacity: 7.6G
Velocità di inoltro 4.4,17 Mpps
Capacità di Memoria 1Mb
Umidità 10%-90%
Temperature di lavoro -30°C-65°C
PESO: 480g

PFS3110-8ET-96
€ 280,00



SWITCH 8 PORTE POE Ethernet Port: 1*/1000 base-X – 1*10/100/1000 Base-T – 8*10/100 Base-T (PoE power supply)- DC48V-57V Switching Capacity: 7.6G
Velocità di inoltro 4.17 Mpps
Capacità di Memoria 1Mb – Le porte 1-2 supporta Hi-PoE 60W
Umidità 10%-90%
Temperature di lavoro -30°C-65°C
PESO: 540g
***DIMENSIONI:** 150x100x42mm

PFS3010-8ET-96
€ 240,00



SWITCH DESKTOP 8 PORTE POE
*7 porte: x RJ-45 10/100 Mbps (PoE) * 1 porta RJ 45 10/100 Hi-Poe
* 2 porte: x RJ-45 10/100/1000 Mbps (Uplink) * 48 V - 57 V DC
* DISTANZA MASSIMA 250m * alimentazione Poe 96W * Switch power 53V * CAT5E/CAT6. Max. DC resistance < 10Ω/100m
***DIMENSIONI:** 190 mm x 100 mm x 30 mm ***PESO:** 0,50 KG

S4100-8ET2GT-96-C
€ 268,00



SWITCH 8 PORTE POE + 2 porte Uplink * 1-8 porte: 8x RJ-45 10/100Mbps * Uplink1-2: 2x RJ-45 10/100/1000 Mbps * alimentazione 53VDC, 1,81° * Alimentazione a lunga distanza 250 m * Velocità di inoltro 4.17 Mpps * CAT5E/CAT6. Max. DC resistance < 10Ω/100m *
***DIMENSIONI:** 190 mm x 100 mm x 30 mm ***PESO:** 0,5 KG

PFS3220-16GT-240-V2
€ 900,00



SWITCH INDUSTRIALE 16 PORTE POE, 10 / 100 / 1000 Mbps su tutte le porte
16 Porte PoE (16 PoE + 2 Porte SFP + 2 Porte Ethernet per Uplink) Potenza totale massima 240W
Trasmissioni PoE MAC Table size: 8K, Standard supportati: IEEE802.3, IEEE802.3u, IEEE802.3x, IEEE802.3ab, IEEE802.3z, IEEE802.3af, IEEE802.3at, Hi-PoE, IEEE802.3bt, Intelligent PoE, Protocolli Supportati: PoE/Hi-PoE, Ricerca e aggiornamenti via ConfigTool, Supporta gestione web, Alta protezione contro i fulmini, massima temperatura -10to55°C
***DIMENSIONI:** 440 mm x 300 mm x 44 mm

PFS3226-24ET-240
NON DISPONIBILE



24 Porte POE (RJ45 10/100Mbps)+ 2 Porte Uplink (RJ 1000M) + 2 Porte Optical (1000Mbps SFP) - Trasmissioni veloci fino a 1000Mbps in Uplink - Standard supportati IEEE802.3, IEEE802.3u, IEEE802.3x, IEEE802.3ab, IEEE802.3z, IEEE802.3af, IEEE802.3at, Hi-PoE - Non gestionabile - Protezione contro fulmini fino a 4KV Thunderproof - Trasmissione dati a lunga distanza fino a 250m.
***DIMENSIONI:** 440 mm x 300 mm x 44 mm

PoE2.0

SWITCH



CS4006-4ET-60
€ 140,00



Switch desktop gestito su cloud a 6 porte con 4 porte PoE
Port 1-8: 8 × RJ-45 10/100 Mbps (PoE); Port 9-10: 2 × RJ-45 10/100/1000 Mbps (uplink) virtual Lan (VLAN)
DC 54V 2.22 A Porta 1 ≤ 90 W, Porte 2-8 ≤ 30 W, total ≤ 110 W, max distanza 250mt
***DIMENSIONI:** 130 mm × 90 mm × 26 mm ***PESO:** 0.28 kg



CS4010-8ET-110
€ 240,00



Switch desktop gestito su cloud a 10 porte con 8 porte PoE
Porte 1-4: 4 × RJ-45 10/100 Mbps (PoE); Porte 5-6: 2 × RJ-45 10/100/1000 Mbps (uplink)- virtual Lan (VLAN)
DC 53V 1.226 A Porta 1 ≤ 60 W, Porte 2-4 ≤ 30 W, totale ≤ 60 W max distanza 250mt
***DIMENSIONI:** 190 mm × 106 mm × 30 mm ***PESO:** 0.5 kg



CS4218-16ET-190
€ 568,00



Switch desktop gestito su cloud a 18 porte con 16 porte PoE
Porte 1-16: 16 × RJ-45 10/100 Mbps (PoE); Porte 17-18: 2 × RJ-45 10/100/1000 Mbps (combo);
Porte 17-18: 2 × SFP 1000 Mbps (combo)- virtual Lan (VLAN)
100-240 VDC, 47-63 Hz, max 4 A Porta 1-2 ≤ 90 W, Porte 3-16 ≤ 30 W, totale ≤ 190 W
max distanza 250mt
***DIMENSIONI:** 440 mm × 220 mm × 44 mm ***PESO:** 2.29 kg



CS4226-24ET-240
€ 655,00



Switch desktop gestito su cloud a 26 porte con 24 porte PoE
Port 1-24: 24 × RJ-45 10/100 Mbps (PoE); Port 25-26: 2 × RJ-45 10/100/1000 Mbps (combo);
Port 25-26: 2 × SFP 1000 Mbps (combo)- virtual Lan (VLAN)
100-240 VDC, 47-63 Hz, max 4 A Porta 1-2 ≤ 90 W, Porte 3-24 ≤ 30 W, totale ≤ 240 W
max distanza 250mt
***DIMENSIONI:** 440 mm × 220 mm × 44 mm ***PESO:** 2.47 kg



CS4226-24ET-375
€ 806,00



Switch desktop gestito su cloud a 26 porte con 24 porte PoE
Port 1-24: 24 × RJ-45 10/100 Mbps (PoE); Port 25-26: 2 × RJ-45 10/100/1000 Mbps (combo);
Port 25-26: 2 × SFP 1000 Mbps (combo)- virtual Lan (VLAN)
100-240 VDC, 47-63 Hz, max 7 A Porta 1-2 ≤ 90 W, Porte 3-24 ≤ 30 W, totale ≤ 375 W
max distanza 250mt
***DIMENSIONI:** 440 mm × 220 mm × 44 mm ***PESO:** 2.47 kg