

SOLARMG

designed in Italy



FOTOVOLTAICO
INVERTER
BATTERIE DI ACCUMULO
ACCESSORI
SISTEMI CON PENSILINA
COLONNINE AUTO



INVERTER
IBRIDI e MPPT



BATTERIE
DI ACCUMULO



SISTEMI CON
PENSILINA



COLONNINE
AUTO



ACCESSORI

2023

designed in Italy



INVERTER MONOFASE ACCOPPIATO & IBRIDO

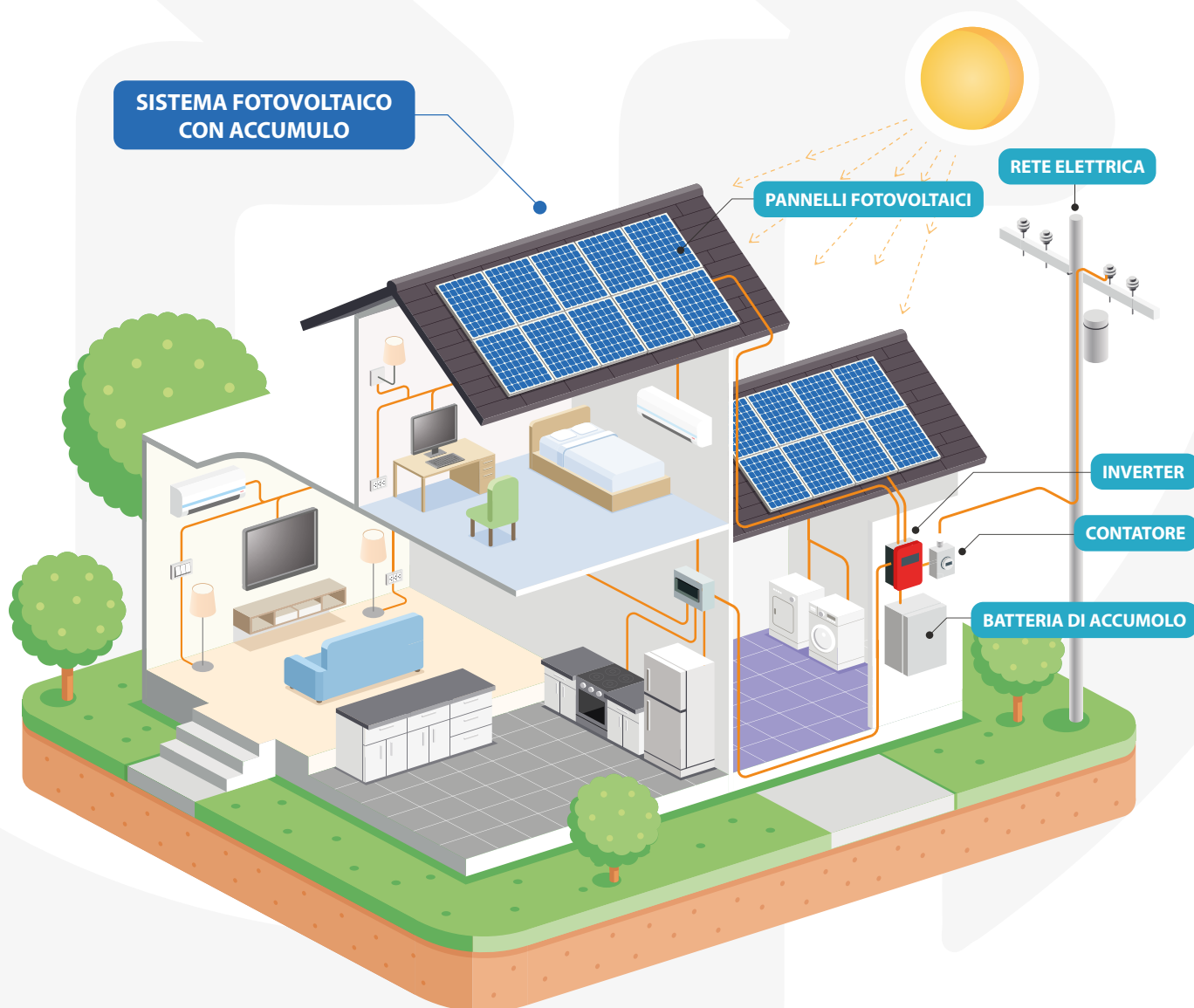
INVERTER MONOFASE E TRIFASE

BATTERIE DI ACCUMULO

ACCESSORI

PENSILINE

COLONNINE AUTO





Chi siamo e cosa facciamo

SOLARMG nasce dal credo del management di un gruppo industriale operante nella meccanica di precisione sin dagli anni '80, fervente sostenitore dell'economia circolare e dell'ecosostenibilità con particolare attenzione alla ricerca e sviluppo delle energie rinnovabili.

SOLARMG si impegna a fornire prodotti di alta qualità per applicazioni e sistemi di distribuzione di energia rinnovabile nel mercato domestico ed industriale.

SOLARMG ha come paradigma la sicurezza e la soddisfazione del cliente. L'azienda opera secondo il sistema di gestione della qualità ISO9001:2015. Tutti i prodotti sono fabbricati in conformità con gli standard internazionali BE, EN, IEC e certificati CE, CB, TUV, Semko, KEMA-KEUR, CEI-021, CEI-016.

SOLARMG ha intrapreso un ciclo produttivo intelligente. La fabbrica ha una linea automatizzata ed avanzata di produzione, assemblaggio e collaudo. L'azienda ha introdotto un sistema ERP avanzato per ottenere una tracciabilità completa di ogni fase del processo produttivo, a partire dall'ingresso delle materie prime fino alla consegna del prodotto finito.

SOLARMG persegue la costante innovazione di prodotto per offrire ai clienti una selezione completa di soluzioni in ambito residenziale ed industriale in cui la qualità è un principio cardine. L'azienda possiede i diritti di proprietà intellettuale ed industriale dei propri prodotti.

SOLARMG è in prima linea con i suoi partners per favorire la crescita del business, attraverso la creazione di valore aggiunto unito alla competitività.



designed in Italy



Inverter e batterie per sistemi fotovoltaici

Chassis in alluminio con componenti di alta qualità e di alto livello.

Sistema di monitoraggio attivo intelligente per fornire risposta in tempo reale e risoluzione dei problemi a distanza.

Tensione operativa estremamente bassa, con autoapprendimento.

Tecnologia MPPT e modalità ECO brevettata per aumentare la produzione di energia e le prestazioni dell'impianto.

CE CERTIFICATI



Italia

INDICE

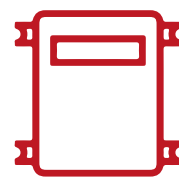
Inverter AC monofase	p. 10 - 11
Inverter monofase ibrido	p. 12 - 14
Inverter trifase ibrido	p. 15 - 21
Inverter monofase & MPPT singolo	p. 22 - 23
Inverter monofase & doppio MPPT	p. 24 - 26
Inverter trifase & doppio MPPT	p. 27 - 34
Inverter trifase & 4 MPPT	p. 35 - 37
Inverter trifase & multiplo MPPT	p. 38 - 40
Batterie di accumulo	p. 41 - 45
Accessori	p. 46 - 49
Pensiline	p. 50 - 58
Colonnine auto	p. 59 - 63

Le immagini riprodotte nel catalogo sono puramente a scopo illustrativo e potrebbero non rispecchiare appieno le caratteristiche dei prodotti

designed in Italy



INVERTER



SG-6KWAC

INVERTER AC MONOFASE



EFFICIENZA SUPERIORE

Efficienza massima di carica/scarica 94%

Conveniente per il retrofit dei sistemi esistenti connessi alla rete, aumenta la percentuale di utilizzo spontaneo

ALTA AFFIDABILITÀ

Con sistema BMS per garantire un'elevata durata della batteria

Il design favorisce il raffreddamento naturale

MANUTENZIONE INTELLIGENTE

Compatibile con batterie al piombo e sistemi di accumulo di energia con batterie al litio

Configurazione e aggiornamento da remoto



CE



Efficienza	
Massima efficienza (Max. carica/scarica)	94.0%
Input (BAT)	
Batteria compatibile	Lithium-ion / Lead-acid
Tensione nominale della batteria	48V
Range di tensione batteria	40V-60V
Massimo corrente di carica/scarica	120A / 120A
Massimo potenza di carica/scarica	6000W / 6000W
Curva di carica della batteria al litio	Self-adaption to BMS
Output (rete)	
Potenza di uscita AC nominale	6000W
Massimo Potenza apparente di uscita AC	6000VA
Max. potenza uscita AC	6000W
Massimo Corrente di uscita AC	27.2A
Tensione AC nominale	220V
Range di tensione AC	150V-300V (Adjustable)
Frequenza di rete nominale	50Hz / 60Hz
Range di frequenza AC	45Hz-55Hz/55Hz-65Hz (Adjustable)
Collegamento alla rete	Single phase
Fattore di potenza	> 0.99 @rated power (Adjustable 0.8 LD - 0.8 LG)
THDI	<3% (Rated Power)
Output (Back up)	
Tensione di uscita nominale	230V
Frequenza di uscita nominale	50Hz / 60Hz
Potenza di uscita nominale	5000W
Corrente di uscita nominale	21.7A
Tempo di trasferimento	10ms (typ), 20ms (max)
THDV	<3% @100% R Load
Protezione	
Categoria di protezione	Class I
Protezione anti-isola	Yes
Protezione da sovracorrente AC	Yes
Protezione da cortocircuito AC	Yes
Scaricatore di sovratensioni	AC Type III
Protezione dalla corrente di dispersione	Yes
Categoria di sovratensione AC	III
Generale	
Max. altitudine di funzionamento	4000m
Emissione di rumore	<35dB
Grado di protezione ambientale	IP65
Range operativo di temperatura	-25°C-60°C
Umidità relativa	0-100%
Modalità di raffreddamento	Natural Cooling
Montaggio	Wall bracket
Dimensioni (L*A*P)	515mm*485mm*175mm
Peso	20Kg
Modo di collegamento FV	Dedicated DC connector
Modo di collegamento AC (rete e backup)	Dedicated AC connector
HMI & COM	
Display	LED+APP
Interfaccia di comunicazione	RS485/CAN (for BMS), RS485, USB, DRM/RS485 (for Meter), Optional: WiFi/GPRS/LAN
Certificazione	
Rete	IEC 61000-1/2/3/4, G99, NRS 097, EN 50549-1, IEC 61727/62116, CEI 021
Sicurezza	IEC 62109-1/2
Garanzia	5 /10 anni (opzionale)

*L'intervallo di tensione e frequenza di uscita può variare a seconda dei diversi codici di rete.

*Le specifiche sono soggette a modifiche senza preavviso.

SG-3KW HB SG-6KW HB

INVERTER MONOFASE IBRIDO



EFFICIENZA SUPERIORE

Efficienza massima 97,3%

Efficienza batteria 94%

Corrente di carica/scarica 80A / 120A

Controllo energetico ragionevole per aumentare la percentuale di utilizzo spontaneo

ALTA AFFIDABILITÀ

Con sistema BMS per garantire un'elevata durata della batteria

Il design favorisce il raffreddamento naturale

MANUTENZIONE INTELLIGENTE

Compatibile con batterie al piombo e sistemi di accumulo di energia con batterie al litio

Configurazione e aggiornamento da remoto

CE



Modello	SG-3KWHB
Ingresso (FV CC)	
Potenza FV massima in ingresso [kW]	4.80
Tensione iniziale [V]	80
Tensione massima d'ingresso* [V]	600*
Tensione nominale d'ingresso [V]	360
Range di tensione MPP* [V]	100-550*
No di Trackers MPP	1
No di ingressi CC per MPPT	1
Corrente d'ingresso massima [A]	15
Corrente di cortocircuito massima [A]	20
Collegamento batteria	
Tipo di batteria	Lithium-ion (con BMS)
Range di tensione [V]	85-450
Corrente di carica/scarica massima [A]	30/30
Uscita	
Potenza di uscita nominale [kW]	3.00
Potenza apparente massima in uscita [kVA]	3.30
Potenza apparente massima in ingresso** [kVA]	6.00
Potenza di ricarica della batteria massima [kW]	3.00
Tensione in uscita nominale	L/N/PE; 220/230/240V
Frequenza di rete CA nominale [Hz]	50/60
Corrente d'uscita massima [A]	15.00
Fattore di potenza	0.8 leading 0.8 lagging
Distorsione armonica totale massima	<3% @Potenza nominale in uscita
DCI	< 0.5% In
Backup	
Potenza d'uscita nominale [kW]	3.00
Potenza max d'uscita apparente [kVA]	3.30
Corrente d'uscita massima [A]	15.00
Tempo d'attivazione della modalità backup	<10ms
Tensione d'uscita nominale	L/N/PE; 220/230/240V
Frequenza d'uscita nominale [Hz]	50/60
Distorsione armonica della tensione	<3% @Carico lineare
Efficienza	
Efficienza massima	97.6%
Efficienza ponderata europea	97.0%
Protezione	
Protezione della polarità inversa a CC	Integrato
Protezione della connessione inversa di ingresso della batteria	Integrato
Protezione dalla resistenza dell'isolamento	Integrato
Protezione transitorio	Integrato
Protezione da surriscaldamento	Integrato
Protezione da corrente residua	Integrato
Protezione anti-islanding	Integrato
Protezione per sovratensione in CA	Integrato
Protezione sovraccarico	Integrato
Protezione del corto circuito a CA	Integrato
Dati Generali	
Categoria sovratensione	CC:II CA:III
Dimensione [LxAxP mm]	534x418x210
Peso [KG]	27.0
Grado di protezione	IP65
Consumo energetico notturno [W]	<15
Tipologia	Senza trasformatore
Range temperatura di esercizio [°C]	-30~60
Umidità relative [%]	0~100
Altitudine operativa [m]	3000 (declassamento@>3000m)
Raffreddamento	Convezione naturale
Livelli di rumorosità [dB]	<25
Display	OLED & LED
Comunicazione	CAN, RS485, WiFi/LAN (Opzionale)
Garanzia	5 / 10 anni (opzionale)

*PV max: La tensione di ingresso è 550 V senza batteria o 500 V con batteria, altrimenti l'inverter sarà in attesa.

**Potenza apparente massima dalla rete indica la potenza massima importata dalla rete elettrica utilizzata per soddisfare i carichi di riserva e caricare la batteria

1) G98 3.63kVA, 2) G98 16.00A, 3) AS 4777.2 5.0kW, VDE-AR-N 4105 4.6kW, 4) AS 4777.2 5.0KVA, VDE-AR-N 4105 4.60kVA, C10/11 5.0KVA,

5) AS 4777.2 21.7A, VDE-AR-N 4105 21.0A, C10/11 21.7A, 6) CEI 0-21

Range di batterie compatibili da SG/EBS-5150-5 a SG/EBS-5150-17

designed in Italy

MODEL **SG-6KWHB**

Efficienza	
Max. efficienza (da FV a AC)	97.3%
Max. efficienza (BAT a AC)	94.0%
Input (FV)	
Max. potenza FV	9000W
Max tensione FV	550V
Max corrente di ingresso (ingresso A/ingresso B)	15A/15A
Max corrente di cortocircuito (ingresso A/ingresso B)	20A/20A
Tensione di accensione	90V
Range di tensione MPPT	70V-520V
N. MPPT indipendenti	2
N. stringhe indipendenti	1
Input (BAT)	
Tipo di batteria compatibile	Lithium-ion / Lead-acid
Tensione nominale della batteria	48V
Range di tensione della batteria	40V-60V
Max. corrente di carica/scarica	120A/120A
Max. potenza di carica/scarica	6000W/6000W
Curva di carica della batteria al litio	Self-adaption to BMS
Output (Grid)	
Potenza di uscita AC nominale	6000W
Max. potenza apparente di uscita AC	6000VA
Max. potenza uscita AC	6000W
Max. corrente di uscita	27.2A
Tensione AC nominale	220V
Range di tensione AC	150V-300V (Adjustable)
Frequenza di rete nominale	50Hz/ 60Hz
Range di frequenza AC	45Hz-55Hz/55Hz-65Hz(Adjustable)
Collegamento alla rete	Single phase
Fattore di potenza	> 0.99 @rated power (Adjustable 0.8 LD - 0.8 LG)
THDI	<3% (Rated Power)
Output (Back up)	
Tensione di uscita nominale	230V
Frequenza di uscita nominale	50Hz/ 60Hz
Potenza di uscita nominale	6000W
Corrente di uscita nominale	26A
Tempo di trasferimento	10ms (typ) / 20ms (max)
THDV	<3% @100% R Load
Protezione	
Categoria di protezione	Class I
Interruttore DC	Yes
Protezione anti-isola	Yes
Protezione da sovracorrente AC	Yes
Protezione da cortocircuito AC	Yes
Protezione da inversione di polarità AC	Yes
Scaricatore di sovratensioni	DC Type III, AC Type III
Controllo di isolamento	Yes
Protezione della corrente di dispersione	Yes
Categorie da sovratensione FV	II
Categorie da sovratensione AC	III
Generale	
Max. altitudine di funzionamento	4000m
Emissione di rumore	<35dB
Grado di protezione ambientale	IP65
Range operativo di temperatura	-25°C~60°C
Umidità relativa	0~100%
Modalità di raffreddamento	Natural Cooling
Montaggio	Wall bracket
Dimensioni (L*A*P)	515mm*485mm*175mm
Peso	25Kg
Modo di collegamento FV	MC4/H4
Modo di collegamento AC (rete e backup)	Dedicated AC connector
Modo di collegamento batteria	Dedicated DC connector
HMI & COM	
Display	LED+APP
Interfaccia di comunicazione	RS485/CAN (for BMS), RS485, USB, DRM/RS485 (for Meter), Optional: WIFI/GPRS/LAN
Certificazione	
Rete	IEC 61000-1/2/3/4, G99, NRS 097, EN 50549-1, IEC 61727/62116, CEI 021
Sicurezza	IEC 62109-1/2
Garanzia	5 /10 anni (opzionale)

*L'intervallo di tensione e frequenza di uscita può variare a seconda dei diversi codici di rete.

*Le specifiche sono soggette a modifiche senza preavviso.





SG-6KWHBT SG-10KWHBT SG-20KWHBT

INVERTER TRIFASE IBRIDO



POTENZA OTTIMALE & STOCCAGGIO

- 98,4% di efficienza massima di conversione
- Supporto della corrente d'ingresso FV massima di 30A, 2 MPP trackers
- Supporta fino al 110% di uscita trifase sbilanciata
- Corrente massima di carica e scarica della batteria 40A

CARICO FORTE & BACKUP

- Supporta fino al 110% di uscita trifase sbilanciata
- Supporta un sovraccarico del 200% per un massimo di 60 secondi fuori rete
- Interruzione a livello UPS da 10 ms
- 150% DC sovradimensionamento

INSTALLAZIONE CONVENIENTE & OPERAZIONE

- Terminali Plug & Play per un facile cablaggio
- SOLARMG I-light, indicatore di alimentazione e allarme
- Visualizzazione dei dati informativi a doppio canale con display OLED e App
- Configurazione WIFI tramite App

DESIGN FLESSIBILE & USO

- Ampio intervallo di tensione della batteria 135-750V
- IP65 per installazione interna ed esterna
- Supporto parallelo fino a 10 dispositivi
- Dimensioni compatte e aspetto elegante



MODEL **SG-6KWHBT**

Modello	SG-6KWHBT
Ingresso (FV CC)	
Potenza FV massima in ingresso [kW]	9.0
Tensione iniziale [V]	135
Tensione massima d'ingresso* [V]	1000*
Tensione nominale d'ingresso [V]	620
Range di tensione MPP* [V]	120-950*
No di Trackers MPP	2
No di ingressi CC per MPPT	1/1
Corrente d'ingresso massima [A]	15/15
Corrente di cortocircuito massima [A]	20/20
Collegamento batteria	
Tipo di batteria	Lithium-ion (con BMS)
Range di tensione [V]	135-750
Corrente di carica/scarica massima [A]	25/25
Uscita	
Potenza di uscita nominale [kW]	6.0
Potenza apparente massima in uscita [kVA]	6.6
Potenza apparente massima in ingresso** [kVA]	12.0
Potenza di ricarica della batteria massima [kW]	6.0
Tensione in uscita nominale	3L/N/PE; 220/380V; 230/400V; 240/415V
Frequenza di rete CA nominale [Hz]	50/60
Corrente d'uscita massima [A]	10.0
Fattore di potenza	0.8 leading 0.8 lagging
Distorsione armonica totale massima	<3% @Potenza nominale in uscita
DCI	< 0.5% In
Backup	
Potenza d'uscita nominale [kW]	6.00
Potenza max d'uscita apparente [KVA]	6.60
Corrente d'uscita massima [A]	10.00
Tempo d'attivazione della modalità backup	<10ms
Tensione d'uscita nominale	3L/N/PE; 220/380V; 230/400V; 240/415V
Frequenza d'uscita nominale [Hz]	50/60
Distorsione armonica della tensione	<3% @Carico lineare
Efficienza	
Efficienza massima	98.1%
Efficienza ponderata europea	97.3%
Protezione	
Protezione della polarità inversa a CC	Integrato
Protezione della connessione inversa di ingresso della batteria	Integrato
Protezione dalla resistenza dell'isolamento	Integrato
Protezione transitorio	Integrato
Protezione da surriscaldamento	Integrato
Protezione da corrente residua	Integrato
Protezione anti-islanding	Integrato
Protezione per sovratensione in CA	Integrato
Protezione sovraccarico	Integrato
Protezione del corto circuito a CA	Integrato
Dati Generali	
Categoria sovratensione	CC:II CA:III
Dimensione [LxAxP mm]	534x418x210
Peso [KG]	26.0
Grado di protezione	IP65
Consumo energetico notturno [W]	<15
Tipologia	Senza trasformatore
Range temperatura di esercizio [°C]	-30~60
Umidità relative [%]	0~100
Altitudine operativa [m]	3000 (declassamento@>3000m)
Raffreddamento	Convezione naturale
Livelli di rumorosità [dB]	<25
Display	OLED & LED
Comunicazione	CAN, RS485, WiFi/LAN (Opzionale)
Garanzia	5 /10 anni (opzionale)

*PV max: La tensione di ingresso e 950 V senza batteria o 850 V con batteria, altrimenti l'inverter sarà in attesa.

**Potenza apparente massima dalla rete indica la potenza massima importata dalla rete elettrica utilizzata per soddisfare i carichi di riserva e caricare la batteria

1) G98 10.5KVA, 2) G98 16.00A, 3) CEI 0-21

Range di batterie compatibili da SG/EBS-5150-7 a SG/EBS-5150-20





Modello	SG-10KWHBT
Ingresso (FV CC)	
Potenza FV massima in ingresso [kW]	15.0
Tensione iniziale [V]	135
Tensione massima d'ingresso* [V]	1000*
Tensione nominale d'ingresso [V]	620
Range di tensione MPP* [V]	200-950*
No di Trackers MPP	2
No di ingressi CC per MPPT	2/2
Corrente d'ingresso massima [A]	30/30
Corrente di cortocircuito massima [A]	40/40
Collegamento batteria	
Tipo di batteria	Lithium-ion (con BMS)
Range di tensione [V]	135-750
Corrente di carica/scarica massima [A]	40/40
Uscita	
Potenza di uscita nominale [kW]	10.0
Potenza apparente massima in uscita [kVA]	11.0
Potenza apparente massima in ingresso** [kVA]	20.0
Potenza di ricarica della batteria massima [kW]	10.0
Tensione in uscita nominale	3L/N/PE; 220/380V; 230/400V; 240/415V
Frequenza di rete CA nominale [Hz]	50/60
Corrente d'uscita massima [A]	16.5
Fattore di potenza	0.8 leading 0.8 lagging
Distorsione armonica totale massima	<3% @Potenza nominale in uscita
DCI	< 0.5% In
Backup	
Potenza d'uscita nominale [kW]	10.0
Potenza max d'uscita apparente [KVA]	11.0
Corrente d'uscita massima [A]	16.5
Tempo d'attivazione della modalità backup	<10ms
Tensione d'uscita nominale	3L/N/PE; 220/380V; 230/400V; 240/415V
Frequenza d'uscita nominale [Hz]	50/60
Distorsione armonica della tensione	<3% @Carico lineare
Efficienza	
Efficienza massima	98.4%
Efficienza ponderata europea	97.5%
Protezione	
Protezione della polarità inversa a CC	Integrato
Protezione della connessione inversa di ingresso della batteria	Integrato
Protezione dalla resistenza dell'isolamento	Integrato
Protezione transitorio	Integrato
Protezione da surriscaldamento	Integrato
Protezione da corrente residua	Integrato
Protezione anti-islanding	Integrato
Protezione per sovratensione in CA	Integrato
Protezione sovraccarico	Integrato
Protezione del corto circuito a CA	Integrato
Dati Generali	
Categoria sovratensione	CC:II CA:III
Dimensione [LxAxP mm]	534x418x210
Peso [KG]	28.0
Grado di protezione	IP65
Consumo energetico notturno [W]	<15
Tipologia	Senza trasformatore
Range temperatura di esercizio [°C]	-30~60
Umidità relative [%]	0~100
Altitudine operativa [m]	3000 (declassamento@>3000m)
Raffreddamento	Ventilatore intelligente
Livelli di rumorosità [dB]	<40
Display	OLED & LED
Comunicazione	CAN, RS485, WiFi/LAN (Opzionale)
Garanzia	5 /10 anni (opzionale)

*PV max: La tensione di ingresso e 950 V senza batteria o 850 V con batteria, altrimenti l'inverter sarà in attesa.

**Potenza apparente massima dalla rete indica la potenza massima importata dalla rete elettrica utilizzata per soddisfare i carichi di riserva e caricare la batteria

1) G98 10.5KVA, 2) G98 16.00A, 3) AS 4777.2 15.0KVA, 4) AS 4777.2 21.7A, 5) CEI 0-21, 6) CEI 0-16

Range di batterie compatibili da SG/EBS-5150-7 a SG/EBS-5150-20

MODEL SG-20KWHBT

Modello	SG-20KWHBT
Ingresso (FV CC)	
Potenza FV massima in ingresso [kW]	30.0
Tensione iniziale [V]	135
Tensione massima d'ingresso* [V]	1000*
Tensione nominale d'ingresso [V]	620
Range di tensione MPP* [V]	200-950*
No di Trackers MPP	2
No di ingressi CC per MPPT	2/2
Corrente d'ingresso massima [A]	30/30
Corrente di cortocircuito massima [A]	40/40
Collegamento batteria	
Tipo di batteria	Lithium-ion (con BMS)
Range di tensione [V]	135-750
Corrente di carica/scarica massima [A]	40/40
Uscita	
Potenza di uscita nominale [kW]	20.0
Potenza apparente massima in uscita [kVA]	22.0
Potenza apparente massima in ingresso** [kVA]	30.0
Potenza di ricarica della batteria massima [kW]	20.0
Tensione in uscita nominale	3L/N/PE; 220/380V; 230/400V; 240/415V
Frequenza di rete CA nominale [Hz]	50/60
Corrente d'uscita massima [A]	33.5
Fattore di potenza	0.8 leading 0.8 lagging
Distorsione armonica totale massima	<3% @Potenza nominale in uscita
DCI	< 0.5% In
Backup	
Potenza d'uscita nominale [kW]	20.0
Potenza max d'uscita apparente [KVA]	22.0
Corrente d'uscita massima [A]	33.5
Tempo d'attivazione della modalità backup	<10ms
Tensione d'uscita nominale	3L/N/PE; 220/380V; 230/400V; 240/415V
Frequenza d'uscita nominale [Hz]	50/60
Distorsione armonica della tensione	<3% @Carico lineare
Efficienza	
Efficienza massima	98.4%
Efficienza ponderata europea	97.5%
Protezione	
Protezione della polarità inversa a CC	Integrato
Protezione della connessione inversa di ingresso della batteria	Integrato
Protezione dalla resistenza dell'isolamento	Integrato
Protezione transitorio	Integrato
Protezione da surriscaldamento	Integrato
Protezione da corrente residua	Integrato
Protezione anti-islanding	Integrato
Protezione per sovratensione in CA	Integrato
Protezione sovraccarico	Integrato
Protezione del corto circuito a CA	Integrato
Dati Generali	
Categoria sovratensione	CC:II CA:III
Dimensione [LxAxP mm]	534x418x210
Peso [KG]	31.0
Grado di protezione	IP65
Consumo energetico notturno [W]	<15
Tipologia	Senza trasformatore
Range temperatura di esercizio [°C]	-30~60
Umidità relative [%]	0~100
Altitudine operativa [m]	3000 (declassamento@>3000m)
Raffreddamento	Ventilatore intelligente
Livelli di rumorosità [dB]	<40
Display	OLED & LED
Comunicazione	CAN, RS485, WiFi/LAN (Opzionale)
Garanzia	5 /10 anni (opzionale)

*PV max: La tensione di ingresso e 950 V senza batteria o 850 V con batteria, altrimenti l'inverter sarà in attesa.

**Potenza apparente massima dalla rete indica la potenza massima importata dalla rete elettrica utilizzata per soddisfare i carichi di riserva e caricare la batteria

1) G98 10.5KVA, 2) G98 16.00A, 3) AS 4777.2 15.0KVA, 4) AS 4777.2 21.7A, 5) CEI 0-21, 6) CEI 0-16

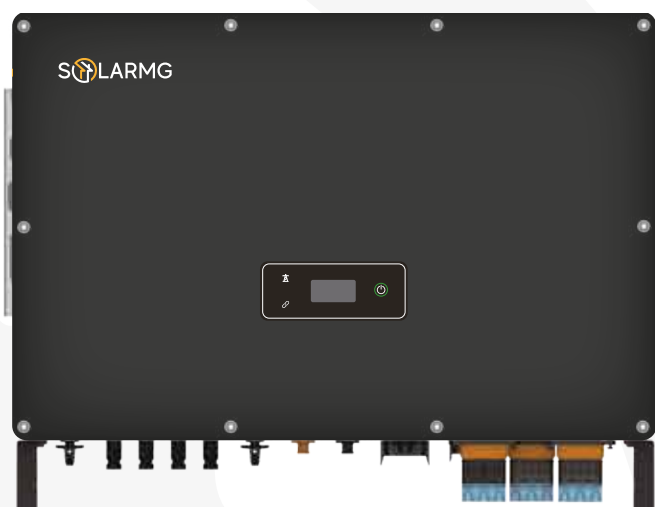
Range di batterie compatibili da SG/EBS-5150-7 a SG/EBS-5150-20





SG-30KWHBT **SG-50KWHBT**

INVERTER TRIFASE
IBRIDO



POTENZA OTTIMALE & STOCCAGGIO

- 98,8% di efficienza massima di conversione
- Supporto della corrente d'ingresso FV massima di 30A, 4 MPP trackers
- Supporta fino al 100% di uscita trifase sbilanciata
- Corrente massima di carica e scarica della batteria 100A

CARICO FORTE & BACKUP

- Supporta fino al 110% di uscita trifase sbilanciata
- Supporta un sovraccarico del 120% per un massimo di 60 secondi fuori rete
- Interruzione a livello UPS da 20 ms
- 150% DC sovradimensionamento

INSTALLAZIONE CONVENIENTE & OPERAZIONE

- Terminali Plug & Play per un facile cablaggio
- SOLARMG I-light, indicatore di alimentazione e allarme
- Visualizzazione dei dati informativi a doppio canale con display OLED e App
- Configurazione WIFI tramite App

DESIGN FLESSIBILE & USO

- Ampio intervallo di tensione della batteria 135-750V
- IP65 per installazione interna ed esterna
- Supporto parallelo fino a 10 dispositivi
- Dimensioni compatte e aspetto elegante



CE

MODEL SG-30KWHBT

Modello	SG-30KWHBT
Ingresso (FV CC)	
Potenza FV massima in ingresso [kW]	45.0
Tensione iniziale [V]	135
Tensione massima d'ingresso* [V]	1000*
Tensione nominale d'ingresso [V]	620
Range di tensione MPP* [V]	200-850*
No di Trackers MPP	4
No di ingressi CC per MPPT	2
Corrente d'ingresso massima [A]	30x4
Corrente di cortocircuito massima [A]	40x4
Collegamento batteria	
Tipo di batteria	Lithium-ion (con BMS)
Range di tensione [V]	135-750
Corrente di carica/scarica massima [A]	100/100
Uscita	
Potenza di uscita nominale [kW]	30.0
Potenza apparente massima in uscita [kVA]	33.0
Potenza apparente massima in ingresso** [kVA]	36.0
Potenza di ricarica della batteria massima [kW]	30.0
Tensione in uscita nominale	3L/N/PE; 220/380V; 230/400V; 240/415V
frequenza di rete CA nominale [Hz]	50/60
Corrente d'uscita massima [A]	50.0
Fattore di potenza	0.8 leading 0.8 lagging
Distorsione armonica totale massima	<3% @Potenza nominale in uscita
DCI	< 0.5% In
Backup	
Potenza d'uscita nominale [kW]	30.0
Potenza max d'uscita apparente [KVA]	33.0
Corrente d'uscita massima [A]	50.0
Tempo d'attivazione della modalità backup	<20ms
Tensione d'uscita nominale	3L/N/PE; 220/380V; 230/400V; 240/415V
Frequenza d'uscita nominale [Hz]	50/60
Distorsione armonica della tensione	<3% @Carico lineare
Alternatore	
Potenza apparente massima in ingresso** [KVA]	36.0
Potenza di ricarica della batteria massima [kW]	30.0
Tensione uscita nominale	3L/N/PE; 220/380V; 230/400V; 240/415V
Frequenza di rete CA nominale	50/60
Efficienza	
Efficienza massima	98.8%
Efficienza ponderata europea	98.3%
Protezione	
Protezione della polarità inversa a CC	Integrato
Protezione della connessione inversa di ingresso della batteria	Integrato
Protezione dalla resistenza dell'isolamento	Integrato
Protezione transitorio	Integrato
Protezione da surriscaldamento	Integrato
Protezione da corrente residua	Integrato
Protezione anti-islanding	Integrato
Protezione per sovratensione in CA	Integrato
Protezione sovraccarico	Integrato
Protezione del corto circuito a CA	Integrato
Dati Generali	
Categoria sovratensione	CC:II CA:III
Dimensione [LxAxP mm]	800x620x300
Peso [KG]	72.0
Grado di protezione	IP65
Consumo energetico notturno [W]	<15
Tipologia	Senza trasformatore
Range temperatura di esercizio [°C]	-30~60
Umidità relative [%]	0~100
Altitudine operativa [m]	3000 (declassamento@>3000m)
Raffreddamento	Ventilatore intelligente
Livelli di rumorosità [dB]	<50
Display	OLED & LED
Comunicazione	CAN, RS485, WiFi/LAN (Opzionale)

*PV max: La tensione di ingresso è 850 V con batteria, altrimenti l'inverter sarà in attesa.

**Potenza apparente massima dalla rete indica la potenza massima importata dalla rete elettrica utilizzata per soddisfare i carichi di riserva e caricare la batteria

1) AS 4777.2, VDE-AR-N 4105 30.0kVA, 2) AS 4777.2, VDE-AR-N 4105 43.5A, 3) CEI 0-21, 4) CEI 0-16



MODEL SG-50KWHBT

INVERTER



Modello	SG-50KWHBT
Ingresso (FV CC)	
Potenza FV massima in ingresso [kW]	75.0
Tensione iniziale [V]	135
Tensione massima d'ingresso* [V]	1000*
Tensione nominale d'ingresso [V]	620
Range di tensione MPP* [V]	200-850*
No di Trackers MPP	4
No di ingressi CC per MPPT	2
Corrente d'ingresso massima [A]	30x4
Corrente di cortocircuito massima [A]	40x4
Collegamento batteria	
Tipo di batteria	Lithium-ion (con BMS)
Range di tensione [V]	135-750
Corrente di carica/scarica massima [A]	100/100
Uscita	
Potenza di uscita nominale [kW]	50.0
Potenza apparente massima in uscita [KVA]	55.0
Potenza apparente massima in ingresso** [kVA]	60.0
Potenza di ricarica della batteria massima [kW]	50.0
Tensione in uscita nominale	3L/N/PE; 220/380V; 230/400V; 240/415V
frequenza di rete CA nominale [Hz]	50/60
Corrente d'uscita massima [A]	83.0
Fattore di potenza	0.8 leading 0.8 lagging
Distorsione armonica totale massima	<3% @Potenza nominale in uscita
DCI	< 0.5% In
Backup	
Potenza d'uscita nominale [kW]	50.0
Potenza max d'uscita apparente [KVA]	55.0
Corrente d'uscita massima [A]	83.0
Tempo d'attivazione della modalità backup	<20ms
Tensione d'uscita nominale	3L/N/PE; 220/380V; 230/400V; 240/415V
Frequenza d'uscita nominale [Hz]	50/60
Distorsione armonica della tensione	<3% @Carico lineare
Alternatore	
Potenza apparente massima in ingresso** [KVA]	60.0
Potenza di ricarica della batteria massima [kW]	50.0
Tensione uscita nominale	3L/N/PE; 220/380V; 230/400V; 240/415V
Frequenza di rete CA nominale	50/60
Efficienza	
Efficienza massima	98.8%
Efficienza ponderata europea	98.3%
Protezione	
Protezione della polarità inversa a CC	Integrato
Protezione della connessione inversa di ingresso della batteria	Integrato
Protezione dalla resistenza dell'isolamento	Integrato
Protezione transitorio	Integrato
Protezione da surriscaldamento	Integrato
Protezione da corrente residua	Integrato
Protezione anti-islanding	Integrato
Protezione per sovratensione in CA	Integrato
Protezione sovraccarico	Integrato
Protezione del corto circuito a CA	Integrato
Dati Generali	
Categoria sovratensione	CC:II CA:III
Dimensione [LxAxP mm]	800x620x300
Peso [KG]	72.0
Grado di protezione	IP65
Consumo energetico notturno [W]	<15
Tipologia	Senza trasformatore
Range temperatura di esercizio [°C]	-30~60
Umidità relative [%]	0~100
Altitudine operativa [m]	3000 (declassamento@>3000m)
Raffreddamento	Ventilatore intelligente
Livelli di rumorosità [dB]	<50
Display	OLED & LED
Comunicazione	CAN, RS485, WiFi/LAN (Opzionale)

*PV max: La tensione di ingresso è 850 V con batteria, altrimenti l'inverter sarà in attesa.

**Potenza apparente massima dalla rete indica la potenza massima importata dalla rete elettrica utilizzata per soddisfare i carichi di riserva e caricare la batteria

1) AS 4777.2, VDE-AR-N 4105 30.0kVA, 2) AS 4777.2, VDE-AR-N 4105 43.5A, 3) CEI 0-21, 4) CEI 0-16

Compatibile con batterie SG/H32148

designed in Italy

SG-3KW

INVERTER MONOFASE &
MPPT SINGOLO



EFFICIENZA SUPERIORE

- Efficienza massima 97,8%
- Corrente di stringa 15A
- Compatibile con moduli ad alta potenza
- Configurazione FV 150%
- Sovraccarico uscita 110%

ALTA AFFIDABILITÀ

- IP65 impermeabile e antipolvere, anticorrosione C5
- Compatibile con un'ampia tensione di rete elettrica e un ambiente di rete ad alta potenza
- DC /AC SPD opzionale, rilevamento AFCI opzionale

MANUTENZIONE INTELLIGENTE

- Configurazione e aggiornamento da remoto
- Supporta il controllo della potenza di esportazione



MODEL **SG-3KW**

Efficienza	
Max. Efficienza	97.8%
Efficienza europea	96.8%
Input (FV)	
Max. tensione di ingresso	500V
Max. configurazione FV (STC)	150%
Tensione di ingresso nominale	360V
Max. Corrente di ingresso	15A
Corrente Max di cortocircuito	20A
Tensione di ingresso di avvio	70V
Range di tensione di esercizio MPPT	50V-490V
Max. numero di stringhe FV	1
Num. di MPPT	1
Output (rete)	
Potenza attiva AC nominale	3000W
Max. Potenza apparente AC	3300VA
Max. Potenza attiva AC (PF=1)	3300W
Max. Corrente di uscita AC	15A
Tensione nominale AC	220V/230V, L+N+PE
Range di tensione AC (1)	160V-300V (Adjustable)
Frequenza di rete nominale	50Hz/ 60Hz
Range di frequenza della rete(2)	45Hz-55Hz/55Hz-65Hz (Adjustable)
THDI	<3% (Rated Power)
Iniezione di corrente continua	<0.5%In
Fattore di Potenza	>0.99 Rated power (Adjustable 0.8 LD-0.8 LG)
Protezione	
Interruttore DC	Yes
Protezione anti-isola	Yes
Protezione da sovracorrente AC	Yes
Protezione da cortocircuito AC	Yes
Collegamento inverso DC	Yes
Scaricatore di sovratensioni	DC Type III (Optional) / AC Type III
Controllo di isolamento	Yes
Protezione dalla corrente di dispersione	Yes
Generale	
Tipologia	Transformerless
Grado di protezione ambientale	IP65
Autoconsumo notturno	<1W
Modalità di raffreddamento	Natural cooling
Range operativo di temperatura	-25°C-60°C
Range di umidità relativa	0-100%
Max. altitudine operativa	4000m
Rumore (tipico)	30dB
Dimensioni (L*A*P)	320mm*344mm*137mm
Peso	6.5Kg
HMI & COM	
Display	Wireless & APP+LED, LCD (Optional)
Comunicazione	Optional: WiFi / GPRS / RS485
Certificazione	
Sicurezza	IEC62109-1/2
Rete	IEC 61000-1/2/3/4, IEC 61727/62116, CEI 021
Garanzia	5 /10 anni (opzionale)

**L'intervallo di tensione e frequenza di uscita può variare a seconda dei diversi codici di rete.*

**Le specifiche sono soggette a modifiche senza preavviso.*

designed in Italy

SG-4KW SG-6KW

INVERTER MONOFASE &
DOPPIO MPPT



EFFICIENZA SUPERIORE

Massima efficienza 98.2%

Corrente di stringa 15A

Compatibile con moduli ad alta potenza

Configurazione FV 150%

Sovraccarico uscita 110%

ALTA AFFIDABILITÀ

IP65 impermeabile e antipolvere, anticorrosione C5

Compatibile con un'ampia tensione di rete elettrica
e un ambiente di rete ad alta potenza

DC /AC SPD opzionale, rilevamento AFCI opzionale

MANUTENZIONE INTELLIGENTE

Configurazione e aggiornamento da remoto

Supporta il controllo della potenza di esportazione



MODEL **SG-4KW**

Efficienza	
Max. Efficienza	98.0%
Efficienza europea	97.0%
Input (FV)	
Max. tensione di ingresso	550V
Max. configurazione FV (STC)	150%
Tensione di ingresso nominale	360V
Max. Corrente di ingresso	30A (2*15A)
Corrente Max di cortocircuito	40A (2*20A)
Tensione di ingresso di avvio	90V
Range di tensione di esercizio MPPT	70V-540V
Max. numero di stringhe FV	2 (1/1)
Num. di MPPT	2
Output (rete)	
Potenza attiva AC nominale	4000W
Max. Potenza apparente AC	4400VA
Max. Potenza attiva AC (PF=1)	4400W
Max. Corrente di uscita AC	20A
Tensione nominale AC	220V/230V, L+N+PE
Range di tensione AC (1)	160V-300V (Adjustable)
Frequenza di rete nominale	50Hz/ 60Hz
Range di frequenza della rete(2)	45Hz-55Hz/55Hz-65Hz (Adjustable)
THDI	<3% (Rated Power)
Iniezione di corrente continua	<0.5%In
Fattore di Potenza	>0.99 Rated power (Adjustable 0.8 LD-0.8 LG)
Protezione	
Interruttore DC	Yes
Protezione anti-isola	Yes
Protezione da sovracorrente AC	Yes
Protezione da cortocircuito AC	Yes
Collegamento inverso DC	Yes
Scaricatore di sovratensioni	DC Type III (Optional) / AC Type III
Controllo di isolamento	Yes
Protezione dalla corrente di dispersione	Yes
Generale	
Tipologia	Transformerless
Grado di protezione ambientale	IP65
Autoconsumo notturno	<1W
Modalità di raffreddamento	Natural cooling
Range operativo di temperatura	-25°C-60°C
Range di umidità relativa	0-100%
Max. altitudine operativa	4000m
Rumore (tipico)	30dB
Dimensioni (L*A*P)	350mm*347mm*137mm
Peso	8.5Kg
HMI & COM	
Display	Wireless & APP+LED, LCD (Optional)
Comunicazione	Optional: WiFi / GPRS / RS485
Certificazione	
Sicurezza	IEC62109-1/2
Rete	IEC 61000-1/2/3/4, IEC 61727/62116, CEI 021
Garanzia	5 /10 anni (opzionale)

**L'intervallo di tensione e frequenza di uscita può variare a seconda dei diversi codici di rete.*

**Le specifiche sono soggette a modifiche senza preavviso.*

designed in Italy

MODEL **SG-6KW**

Efficienza	
Max. Efficienza	98.2%
Efficienza europea	97.4%
Input (FV)	
Max. tensione di ingresso	550V
Max. configurazione FV (STC)	150%
Tensione di ingresso nominale	360V
Max. Corrente di ingresso	30A (2*15A)
Corrente Max di cortocircuito	40A (2*20A)
Tensione di ingresso di avvio	90V
Range di tensione di esercizio MPPT	70V-540V
Max. numero di stringhe FV	2 (1/1)
Num. di MPPT	2
Output (rete)	
Potenza attiva AC nominale	6000W
Max. Potenza apparente AC	6000VA
Max. Potenza attiva AC (PF=1)	6000W
Max. Corrente di uscita AC	27.3A
Tensione nominale AC	220V/230V, L+N+PE
Range di tensione AC (1)	160V-300V (Adjustable)
Frequenza di rete nominale	50Hz/ 60Hz
Range di frequenza della rete(2)	45Hz-55Hz/55Hz-65Hz (Adjustable)
THDI	<3% (Rated Power)
Iniezione di corrente continua	<0.5%In
Fattore di Potenza	>0.99 Rated power (Adjustable 0.8 LD-0.8 LG)
Protezione	
Interruttore DC	Yes
Protezione anti-isola	Yes
Protezione da sovracorrente AC	Yes
Protezione da cortocircuito AC	Yes
Collegamento inverso DC	Yes
Scaricatore di sovratensioni	DC Type III (Optional) / AC Type III
Controllo di isolamento	Yes
Protezione dalla corrente di dispersione	Yes
Generale	
Tipologia	Transformerless
Grado di protezione ambientale	IP65
Autoconsumo notturno	<1W
Modalità di raffreddamento	Natural cooling
Range operativo di temperatura	-25°C-60°C
Range di umidità relativa	0-100%
Max. altitudine operativa	4000m
Rumore (tipico)	30dB
Dimensioni (L*A*P)	350mm*347mm*137mm
Peso	8.5Kg
HMI & COM	
Display	Wireless & APP+LED, LCD (Optional)
Comunicazione	Optional: WiFi / GPRS / RS485
Certificazione	
Sicurezza	IEC62109-1/2
Rete	IEC 61000-1/2/3/4, IEC 61727/62116, CEI 021
Garanzia	5 /10 anni (opzionale)

**L'intervallo di tensione e frequenza di uscita può variare a seconda dei diversi codici di rete.*

**Le specifiche sono soggette a modifiche senza preavviso.*



SG-6KWT SG-10KWT SG-15KWT

INVERTER TRIFASE E
DOPPIO MPPT



EFFICIENZA SUPERIORE

- Massima efficienza 98.3%
- Corrente di stringa 20A
- Compatibile con moduli 600 W+
- Configurazione FV 150%
- Sovraccarico uscita 110%

ALTA AFFIDABILITÀ

- Custodia in alluminio pressofuso
- IP66 impermeabile e antipolvere
- C5 anticorrosione DC /AC SPD
- Rilevamento AFCI opzionale
- Compatibile con un'ampia tensione di rete elettrica e un ambiente di rete ad alta potenza

MANUTENZIONE INTELLIGENTE

- Messa in servizio rapida dell'app
- Configurazione e aggiornamento da remoto
- Supporta il controllo delle esportazioni



MODEL **SG-6KWT**

Efficienza	
Max. Efficienza	98.2%
Efficienza europea	97.8%
Input (FV)	
Max. tensione di ingresso	1100V
Max. configurazione FV (STC)	150%
Tensione di ingresso nominale	620V
Max. Corrente di ingresso	2*15A
Corrente Max di cortocircuito	2*20A
Tensione di ingresso di avvio	180V
Range di tensione di esercizio MPPT	160V-1000V
Max. numero di stringhe FV	2 (1/1)
Num. di MPPT	2
Output (rete)	
Potenza attiva AC nominale	6000W
Max. Potenza apparente AC	6600VA
Max. Potenza attiva AC (PF=1)	6600W
Max. Corrente di uscita AC	3*10.1A
Tensione nominale AC	380V / 400V / 415V, 3W+N+PE
Range di tensione AC (1)	260V-510V (Adjustable)
Frequenza di rete nominale	50Hz/ 60Hz
Range di frequenza della rete(2)	45Hz-55Hz/55Hz-65Hz (Adjustable)
THDI	<3%@Rated Power
Iniezione di corrente continua	<0.5%@Rated Current
Fattore di Potenza	>0.99 Rated power (Adjustable 0.8 LD-0.8 LG)
Protezione	
Interruttore DC	Yes
Protezione anti-isola	Yes
Protezione da sovracorrente AC	Yes
Protezione da cortocircuito AC	Yes
Collegamento inverso DC	Yes
Scaricatore di sovratensioni	AC Type III (Type II optional) / DC Type III (Type II optional)
Controllo di isolamento	Yes
Protezione dalla corrente di dispersione	Yes
Generale	
Tipologia	Transformerless
Grado di protezione ambientale	IP66
Autoconsumo notturno	<1W
Modalità di raffreddamento	Natural cooling
Range operativo di temperatura	-25°C-60°C
Range di umidità relativa	0-100%
Max. altitudine operativa	4000m
Rumore (tipico)	30dB
Dimensioni (L*A*P)	398mm*460mm*190mm
Peso	23Kg
HMI & COM	
Display	Wireless & APP+LED, LCD (Optional)
Comunicazione	RS485, Optional: WiFi / GPRS / 4G
Certificazione	
Sicurezza	IEC62109-1/2
Rete	IEC 61000-1/2/3/4, IEC 61727/62116, CEI 021
Garanzia	5 /10 anni (opzionale)

**L'intervallo di tensione e frequenza di uscita può variare a seconda dei diversi codici di rete.*

**Le specifiche sono soggette a modifiche senza preavviso.*

MODEL **SG-10KWT**

Efficienza	
Max. Efficienza	98.2%
Efficienza europea	97.8%
Input (FV)	
Max. tensione di ingresso	1100V
Max. configurazione FV (STC)	150%
Tensione di ingresso nominale	620V
Max. Corrente di ingresso	2*15A
Corrente Max di cortocircuito	2*20A
Tensione di ingresso di avvio	180V
Range di tensione di esercizio MPPT	160V-1000V
Max. numero di stringhe FV	2 (1/1)
Num. di MPPT	2
Output (rete)	
Potenza attiva AC nominale	10000W
Max. Potenza apparente AC	11000VA
Max. Potenza attiva AC (PF=1)	11000W
Max. Corrente di uscita AC	3*16.8A
Tensione nominale AC	380V / 400V / 415V, 3W+N+PE
Range di tensione AC (1)	260V-510V (Adjustable)
Frequenza di rete nominale	50Hz/ 60Hz
Range di frequenza della rete(2)	45Hz-55Hz/55Hz-65Hz (Adjustable)
THDI	<3%@Rated Power
Iniezione di corrente continua	<0.5%@Rated Current
Fattore di Potenza	>0.99 Rated power (Adjustable 0.8 LD-0.8 LG)
Protezione	
Interruttore DC	Yes
Protezione anti-isola	Yes
Protezione da sovracorrente AC	Yes
Protezione da cortocircuito AC	Yes
Collegamento inverso DC	Yes
Scaricatore di sovratensioni	AC Type III (Type II optional) / DC Type III (Type II optional)
Controllo di isolamento	Yes
Protezione dalla corrente di dispersione	Yes
Generale	
Tipologia	Transformerless
Grado di protezione ambientale	IP66
Autoconsumo notturno	<1W
Modalità di raffreddamento	Natural cooling
Range operativo di temperatura	-25°C-60°C
Range di umidità relativa	0-100%
Max. altitudine operativa	4000m
Rumore (tipico)	30dB
Dimensioni (L*A*P)	398mm*460mm*190mm
Peso	23Kg
HMI & COM	
Display	Wireless & APP+LED, LCD (Optional)
Comunicazione	RS485, WiFi / GPRS / 4G / LAN (optional)
Certificazione	
Sicurezza	IEC62109-1/2
Rete	IEC 61000-1/2/3/4, IEC 61727/62116, CEI 021
Garanzia	5 /10 anni (opzionale)

**L'intervallo di tensione e frequenza di uscita può variare a seconda dei diversi codici di rete.*

**Le specifiche sono soggette a modifiche senza preavviso.*

MODEL **SG-15KWT**

Efficienza	
Max. Efficienza	98.3%
Efficienza europea	97.8%
Input (FV)	
Max. tensione di ingresso	1100V
Max. configurazione FV (STC)	150%
Tensione di ingresso nominale	620V
Max. Corrente di ingresso	2*15A+15A
Corrente Max di cortocircuito	2*20A+20A
Tensione di ingresso di avvio	180V
Range di tensione di esercizio MPPT	160V-1000V
Max. numero di stringhe FV	3 (2/1)
Num. di MPPT	2
Output (rete)	
Potenza attiva AC nominale	15000W
Max. Potenza apparente AC	16500VA
Max. Potenza attiva AC (PF=1)	16500W
Max. Corrente di uscita AC	3*25.3A
Tensione nominale AC	380V / 400V / 415V, 3W+N+PE
Range di tensione AC (1)	260V-510V (Adjustable)
Frequenza di rete nominale	50Hz/ 60Hz
Range di frequenza della rete(2)	45Hz-55Hz/55Hz-65Hz (Adjustable)
THDI	<3%@Rated Power
Iniezione di corrente continua	<0.5%@Rated Current
Fattore di Potenza	>0.99 Rated power (Adjustable 0.8 LD-0.8 LG)
Protezione	
Interruttore DC	Yes
Protezione anti-isola	Yes
Protezione da sovracorrente AC	Yes
Protezione da cortocircuito AC	Yes
Collegamento inverso DC	Yes
Scaricatore di sovratensioni	AC Type III (Type II optional) / DC Type III (Type II optional)
Controllo di isolamento	Yes
Protezione dalla corrente di dispersione	Yes
Generale	
Tipologia	Transformerless
Grado di protezione ambientale	IP66
Autoconsumo notturno	<1W
Modalità di raffreddamento	Natural cooling
Range operativo di temperatura	-25°C-60°C
Range di umidità relativa	0-100%
Max. altitudine operativa	4000m
Rumore (tipico)	30dB
Dimensioni (L*A*P)	398mm*460mm*190mm
Peso	23Kg
HMI & COM	
Display	Wireless & APP+LED, LCD (Optional)
Comunicazione	RS485, WiFi / GPRS / 4G / LAN (optional)
Certificazione	
Sicurezza	IEC62109-1/2
Rete	IEC 61000-1/2/3/4, IEC 61727/62116, CEI 021
Garanzia	5 /10 anni (opzionale)

**L'intervallo di tensione e frequenza di uscita può variare a seconda dei diversi codici di rete.*

**Le specifiche sono soggette a modifiche senza preavviso.*



SG-20KWT
SG-25KWT
SG-30KWT

INVERTER TRIFASE E
DOPPIO MPPT



EFFICIENZA SUPERIORE

- Massima efficienza 98.4%
- Corrente di stringa 20A
- Compatibile con moduli 600 W+
- Configurazione FV 150%
- Sovraccarico uscita 110%

ALTA AFFIDABILITÀ

- Custodia in alluminio pressofuso
- IP66 impermeabile e antipolvere
- C5 anticorrosione DC /AC SPD
- Rilevamento AFCI opzionale
- Compatibile con un'ampia tensione di rete elettrica e un ambiente di rete ad alta potenza

MANUTENZIONE INTELLIGENTE

- Messa in servizio rapida dell'app
- Configurazione e aggiornamento da remoto
- Supporta il controllo delle esportazioni



MODEL **SG-20KWT**

Efficienza	
Max. Efficienza	98.4%
Efficienza europea	98.0%
Input (FV)	
Max. tensione di ingresso	1100V
Max. configurazione FV (STC)	150%
Tensione di ingresso nominale	620V
Max. Corrente di ingresso	2*30A
Corrente Max di cortocircuito	2*40A
Tensione di ingresso di avvio	180V
Range di tensione di esercizio MPPT	160V-1000V
Max. numero di stringhe FV	4 (2/2)
Num. di MPPT	2
Output (rete)	
Potenza attiva AC nominale	20000W
Max. Potenza apparente AC	22000VA
Max. Potenza attiva AC (PF=1)	22000W
Max. Corrente di uscita AC	3*33.7A
Tensione nominale AC	380V / 400V / 415V, 3W+N+PE
Range di tensione AC (1)	260V-510V (Adjustable)
Frequenza di rete nominale	50Hz/ 60Hz
Range di frequenza della rete(2)	45Hz-55Hz/55Hz-65Hz (Adjustable)
THDI	<3%@Rated Power
Iniezione di corrente continua	<0.5%@Rated Current
Fattore di Potenza	>0.99 Rated power (Adjustable 0.8 LD-0.8 LG)
Protezione	
Interruttore DC	Yes
Protezione anti-isola	Yes
Protezione da sovracorrente AC	Yes
Protezione da cortocircuito AC	Yes
Collegamento inverso DC	Yes
Scaricatore di sovratensioni	AC Type III (Type II optional) / DC Type III (Type II optional)
Controllo di isolamento	Yes
Protezione dalla corrente di dispersione	Yes
Generale	
Tipologia	Transformerless
Grado di protezione ambientale	IP66
Autoconsumo notturno	<1W
Modalità di raffreddamento	Fan cooling
Range operativo di temperatura	-25°C-60°C
Range di umidità relativa	0-100%
Max. altitudine operativa	4000m
Rumore (tipico)	<45dB
Dimensioni (L*A*P)	398mm*460mm*190mm
Peso	23Kg
HMI & COM	
Display	Wireless & APP+LED, LCD (Optional)
Comunicazione	RS485, Optional: WiFi / GPRS / 4G
Certificazione	
Sicurezza	IEC62109-1/2
Rete	IEC 61000-1/2/3/4, IEC 61727/62116, CEI 021
Garanzia	5 / 10 anni (opzionale)

**L'intervallo di tensione e frequenza di uscita può variare a seconda dei diversi codici di rete.*

**Le specifiche sono soggette a modifiche senza preavviso.*



Efficienza	
Max. Efficienza	98.4%
Efficienza europea	98.0%
Input (FV)	
Max. tensione di ingresso	1100V
Max. configurazione FV (STC)	150%
Tensione di ingresso nominale	620V
Max. Corrente di ingresso	2*30A
Corrente Max di cortocircuito	2*40A
Tensione di ingresso di avvio	180V
Range di tensione di esercizio MPPT	160V-1000V
Max. numero di stringhe FV	4 (2/2)
Num. di MPPT	2
Output (rete)	
Potenza attiva AC nominale	25000W
Max. Potenza apparente AC	25000VA
Max. Potenza attiva AC (PF=1)	25000W
Max. Corrente di uscita AC	3*39.8A
Tensione nominale AC	380V / 400V / 415V, 3W+N+PE
Range di tensione AC (1)	260V-510V (Adjustable)
Frequenza di rete nominale	50Hz/ 60Hz
Range di frequenza della rete(2)	45Hz-55Hz/55Hz-65Hz (Adjustable)
THDI	<3%@Rated Power
Iniezione di corrente continua	<0.5%@Rated Current
Fattore di Potenza	>0.99 Rated power (Adjustable 0.8 LD-0.8 LG)
Protezione	
Interruttore DC	Yes
Protezione anti-isola	Yes
Protezione da sovracorrente AC	Yes
Protezione da cortocircuito AC	Yes
Collegamento inverso DC	Yes
Scaricatore di sovratensioni	AC Type III (Type II optional) / DC Type III (Type II optional)
Controllo di isolamento	Yes
Protezione dalla corrente di dispersione	Yes
Generale	
Tipologia	Transformerless
Grado di protezione ambientale	IP66
Autoconsumo notturno	<1W
Modalità di raffreddamento	Fan cooling
Range operativo di temperatura	-25°C-60°C
Range di umidità relativa	0-100%
Max. altitudine operativa	4000m
Rumore (tipico)	<45dB
Dimensioni (L*A*P)	398mm*460mm*190mm
Peso	23Kg
HMI & COM	
Display	Wireless & APP+LED, LCD (Optional)
Comunicazione	RS485, WiFi / GPRS / 4G / LAN (optional)
Certificazione	
Sicurezza	IEC62109-1/2
Rete	IEC 61000-1/2/3/4, IEC 61727/62116, CEI 021
Garanzia	5 /10 anni (opzionale)

*L'intervallo di tensione e frequenza di uscita può variare a seconda dei diversi codici di rete.

*Le specifiche sono soggette a modifiche senza preavviso.

MODEL **SG-30KWT**

Efficienza	
Max. Efficienza	98.4%
Efficienza europea	98.0%
Input (FV)	
Max. tensione di ingresso	1100V
Max. configurazione FV (STC)	150%
Tensione di ingresso nominale	620V
Max. Corrente di ingresso	(2*30A)
Corrente Max di cortocircuito	(2*40A)
Tensione di ingresso di avvio	180V
Range di tensione di esercizio MPPT	160V-1000V
Max. numero di stringhe FV	4 (2/2)
Num. di MPPT	2
Output (rete)	
Potenza attiva AC nominale	30000W
Max. Potenza apparente AC	33000VA
Max. Potenza attiva AC (PF=1)	33000W
Max. Corrente di uscita AC	3*50.2A
Tensione nominale AC	380V I 400V/415V, 3W+N+PE
Range di tensione AC (1)	260V-510V (Adjustable)
Frequenza di rete nominale	50Hz/ 60Hz
Range di frequenza della rete(2)	45Hz-55Hz/55Hz-65Hz (Adjustable)
THDI	<3%@Rated Power
Iniezione di corrente continua	<0.5%@Rated Current
Fattore di Potenza	>0.99 Rated power (Adjustable 0.8 LD-0.8 LG)
Protezione	
Interruttore DC	Yes
Protezione anti-isola	Yes
Protezione da sovracorrente AC	Yes
Protezione da cortocircuito AC	Yes
Collegamento inverso DC	Yes
Scaricatore di sovratensioni	DCType III/ AC Typelll
Controllo di isolamento	Yes
Protezione dalla corrente di dispersione	Yes
Generale	
Tipologia	Transformerless
Grado di protezione ambientale	IP66
Autoconsumo notturno	<1W
Modalità di raffreddamento	Fan cooling
Range operativo di temperatura	-250c-60°c
Range di umidità relativa	0-100%
Max. altitudine operativa	4000m
Rumore (tipico)	<50dB
Dimensioni (L*A*P)	398mm*460mm*190mm
Peso	20Kg
HMI & COM	
Display	Wireless & APP+LED, LCD (Optional)
Comunicazione	RS485, WiFi / GPRS / 4G / LAN (optional)
Certificazione	
Sicurezza	IEC62109-1/2
Rete	IEC 61000-1/2/3/4, IEC 61727/62116, CEI 021
Garanzia	5 / 10 anni (opzionale)

**L'intervallo di tensione e frequenza di uscita può variare a seconda dei diversi codici di rete.*

**Le specifiche sono soggette a modifiche senza preavviso.*



SG-50KWT SG-60KWT

INVERTER TRIFASE E
4 MPPT



EFFICIENZA SUPERIORE

- Massima efficienza 99.0%
- Corrente di stringa 13 A
- Compatibile con moduli ad alta frequenza
- Configurazione FV 150%
- Sovraccarico uscita 110%

ALTA AFFIDABILITÀ

- APP tipo SPD II CC/CA integrata per impostazioni locali & schermo
- Uso componenti alta qualità

MANUTENZIONE INTELLIGENTE

- Rilevamento I/V a livello di stringa (opzionale)
- Configurazione e aggiornamento remoti
- Supporta il controllo delle esportazioni



MODEL **SG-50KWT**

Efficienza	
Max. Efficienza	99.0%
Efficienza europea	98.5%
Input (FV)	
Max. tensione di ingresso	1100V
Max. configurazione FV (STC)	150%
Tensione di ingresso nominale	620V
Max. Corrente di ingresso	130A (39A/39A/26A/26A)
Corrente Max di cortocircuito	150A (45A/45A/30A/30A)
Tensione di ingresso di avvio	250V
Range di tensione di esercizio MPPT	200V-1000V
Max. numero di stringhe FV	10 (3/3/2/2)
Num. di MPPT	4
Output (rete)	
Potenza attiva AC nominale	50000W
Max. Potenza apparente AC	55000VA
Max. Potenza attiva AC (PF=1)	55000W
Max. Corrente di uscita AC	3*76A
Tensione nominale AC	380V / 400V, 3W+N+PE
Range di tensione AC (1)	277V-520V (Adjustable)
Frequenza di rete nominale	50Hz/ 60Hz
Range di frequenza della rete(2)	45Hz-55Hz/55Hz-65Hz (Adjustable)
THDI	<3% (Rated Power)
Iniezione di corrente continua	<0.5%In
Fattore di Potenza	>0.99 Rated power (Adjustable 0.8 LD-0.8 LG)
Protezione	
Interruttore DC	Yes
Protezione anti-isola	Yes
Protezione da sovracorrente AC	Yes
Protezione da cortocircuito AC	Yes
Collegamento inverso DC	Yes
Scaricatore di sovratensioni	DC Type II / AC Type II
Controllo di isolamento	Yes
Protezione dalla corrente di dispersione	Yes
Generale	
Tipologia	Transformerless
Grado di protezione ambientale	IP65
Autoconsumo notturno	<1W
Modalità di raffreddamento	Fan cooling
Range operativo di temperatura	-25°C-60°C
Range di umidità relativa	0-100%
Max. altitudine operativa	4000m
Rumore (tipico)	<62dB
Dimensioni (L*A*P)	855mm*555mm*275mm
Peso	73Kg
HMI & COM	
Display	Wireless & APP+LED, LCD (Optional)
Comunicazione	RS485, WiFi / GPRS / 4G / LAN (optional)
Certificazione	
Sicurezza	IEC62109-1/2
Rete	IEC 61000-1/2/3/4, IEC 61727/62116, CEI 021
Garanzia	5 /10 anni (opzionale)

**L'intervallo di tensione e frequenza di uscita può variare a seconda dei diversi codici di rete.*

**Le specifiche sono soggette a modifiche senza preavviso.*

MODEL **SG-60KWT**

INVERTER



Efficienza	
Max. Efficienza	99.0%
Efficienza europea	98.5%
Input (FV)	
Max. tensione di ingresso	1100V
Max. configurazione FV (STC)	150%
Tensione di ingresso nominale	620V
Max. Corrente di ingresso	156A (39A/39A/39A/39A)
Corrente Max di cortocircuito	180A (45A/45A/45A/45A)
Tensione di ingresso di avvio	250V
Range di tensione di esercizio MPPT	200V-1000V
Max. numero di stringhe FV	12 (3/3/3/3)
Num. di MPPT	4
Output (rete)	
Potenza attiva AC nominale	60000W
Max. Potenza apparente AC	66000VA
Max. Potenza attiva AC (PF=1)	66000W
Max. Corrente di uscita AC	3*92A
Tensione nominale AC	380V / 400V, 3W+N+PE
Range di tensione AC (1)	277V-520V (Adjustable)
Frequenza di rete nominale	50Hz/ 60Hz
Range di frequenza della rete(2)	45Hz-55Hz/55Hz-65Hz (Adjustable)
THDI	<3% (Rated Power)
Iniezione di corrente continua	<0.5%In
Fattore di Potenza	>0.99 Rated power (Adjustable 0.8 LD-0.8 LG)
Protezione	
Interruttore DC	Yes
Protezione anti-isola	Yes
Protezione da sovracorrente AC	Yes
Protezione da cortocircuito AC	Yes
Collegamento inverso DC	Yes
Scaricatore di sovratensioni	DC Type II / AC Type II
Controllo di isolamento	Yes
Protezione dalla corrente di dispersione	Yes
Generale	
Tipologia	Transformerless
Grado di protezione ambientale	IP65
Autoconsumo notturno	<1W
Modalità di raffreddamento	Fan cooling
Range operativo di temperatura	-25°C-60°C
Range di umidità relativa	0-100%
Max. altitudine operativa	4000m
Rumore (tipico)	<62dB
Dimensioni (L*A*P)	855mm*555mm*275mm
Peso	74Kg
HMI & COM	
Display	Wireless & APP+LED, LCD (Optional)
Comunicazione	RS485, WiFi / GPRS / 4G / LAN (optional)
Certificazione	
Sicurezza	IEC62109-1/2
Rete	IEC 61000-1/2/3/4, IEC 61727/62116, CEI 021
Garanzia	5 / 10 anni (opzionale)

**L'intervallo di tensione e frequenza di uscita può variare a seconda dei diversi codici di rete.*

**Le specifiche sono soggette a modifiche senza preavviso.*

designed in Italy

SG-100KWT SG-125KWT

INVERTER TRIFASE E
MULTIPLIO MPPT



EFFICIENZA SUPERIORE

- Massima efficienza 98.8%
- Compatibile con moduli ad alta potenza (500W/600W+)
- Configurazione PV 150%
- Sovraccarico uscita 110%

ALTA AFFIDABILITÀ

- SPD CC/CA di tipo II integrato
- Rilevamento AFCI opzionale
- IP66 resistente all'acqua e alla polvere
- Anticorrosione C5
- Uso componenti alta qualità

MANUTENZIONE INTELLIGENTE

- Rilevamento I/V a livello di stringa (opzionale)
- Configurazione e aggiornamento remoti
- Supporta il controllo delle esportazioni

MODEL **SG-100KWT**

Efficienza	
Max. Efficienza	98.5%
Efficienza europea	98%
Input (FV)	
Max. tensione di ingresso	1100V
Max. configurazione FV (STC)	150%
Tensione di ingresso nominale	620V
Max. Corrente di ingresso	3*40A+5*32A
Corrente Max di cortocircuito	3*50A+5*45A
Tensione di ingresso di avvio / Min. tensione operativa	250V/200V
Range di tensione di esercizio MPPT	200V-1000V
Max. numero di stringhe FV	16(8*2)
Num. di MPPT	8
Output (rete)	
Potenza attiva AC nominale	100000W
Max. Potenza apparente AC	110000VA
Max. Potenza attiva AC (PF=1)	110000W
Max. Corrente di uscita AC	3*168.8A
Tensione nominale AC	400V, 3W+N+PE
Range di tensione AC (1)	277V-520V (Adjustable)
Frequenza di rete nominale	50Hz/ 60Hz
Range di frequenza della rete(2)	45Hz-55Hz/55Hz-65Hz (Adjustable)
THDI	<3% (Rated Power)
Iniezione di corrente continua	<0.5%In
Fattore di Potenza	>0.99 Rated power (Adjustable 0.8 LD-0.8 LG)
Protezione	
Interruttore DC	Yes
Protezione anti-isola	Yes
Protezione da sovracorrente AC	Yes
Protezione da cortocircuito AC	Yes
Collegamento inverso DC	Yes
Scaricatore di sovratensioni	DC Type II / AC Type II
Controllo di isolamento	Yes
Protezione dalla corrente di dispersione	Yes
AFCI	Opzionale
Recupero PID	Opzionale
Monitoraggio delle stringhe fotovoltaiche	Opzionale
Monitoraggio del consumo del carico notturno	Opzionale
Generale	
Tipologia	Transformerless
Grado di protezione ambientale	IP66
Autoconsumo notturno	<10W
Modalità di raffreddamento	Fan cooling
Range operativo di temperatura	-25°C-60°C
Range di umidità relativa	0-100%
Max. altitudine operativa	4000m
Rumore (tipico)	<75dB
Dimensioni (L*A*P)	855mm*670mm*356mm
Peso	85Kg
HMI & COM	
Display	Wireless & APP+LED, LCD (Optional)
Comunicazione	RS485, WiFi / GPRS / 4G / LAN (optional)
Certificazione	
Sicurezza	IEC62109-1/2
Rete	IEC 61000-1/2/3/4, IEC 61727/62116, CEI 021
Garanzia	5 /10 anni (opzionale)

**L'intervallo di tensione e frequenza di uscita può variare a seconda dei diversi codici di rete.*

**Le specifiche sono soggette a modifiche senza preavviso.*

designed in Italy

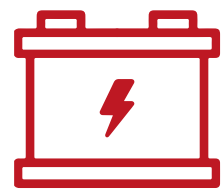
MODEL **SG-125KWT**

Efficienza	
Max. Efficienza	98.8%
Efficienza europea	98.4%
Input (FV)	
Max. tensione di ingresso	1100V
Max. configurazione FV (STC)	150%
Tensione di ingresso nominale	620V
Max. Corrente di ingresso	3*40A+6*32A
Corrente Max di cortocircuito	3*50A+6*45A
Tensione di ingresso di avvio / Min. tensione operativa	250V/200V
Range di tensione di esercizio MPPT	200V-1000V
Max. numero di stringhe FV	18(9*2)
Num. di MPPT	9
Output (rete)	
Potenza attiva AC nominale	125000W
Max. Potenza apparente AC	137500VA
Max. Potenza attiva AC (PF=1)	137500W
Max. Corrente di uscita AC	3*167.3A
Tensione nominale AC	480V, 3W+PE
Range di tensione AC (1)	300V-550V (Adjustable)
Frequenza di rete nominale	50Hz/ 60Hz
Range di frequenza della rete(2)	45Hz-55Hz/55Hz-65Hz (Adjustable)
THDI	<3% (Rated Power)
Iniezione di corrente continua	<0.5%In
Fattore di Potenza	>0.99 Rated power (Adjustable 0.8 LD-0.8 LG)
Protezione	
Interruttore DC	Yes
Protezione anti-isola	Yes
Protezione da sovracorrente AC	Yes
Protezione da cortocircuito AC	Yes
Collegamento inverso DC	Yes
Scaricatore di sovratensioni	DC Type II / AC Type II
Controllo di isolamento	Yes
Protezione dalla corrente di dispersione	Yes
AFCI	Opzionale
Recupero PID	Opzionale
Monitoraggio delle stringhe fotovoltaiche	Opzionale
Monitoraggio del consumo del carico notturno	Opzionale
Generale	
Tipologia	Transformerless
Grado di protezione ambientale	IP66
Autoconsumo notturno	<10W
Raffreddamento	Fan cooling
Range operativo di temperatura	-25°C-60°C
Range di umidità relativa	0-100%
Max. altitudine operativa	4000m
Rumore (tipico)	<75dB
Dimensioni (L*A*P)	855mm*670mm*356mm
Peso	85Kg
HMI & COM	
Display	Wireless & APP+LED, LCD (Optional)
Comunicazione	RS485, WiFi / GPRS / 4G / LAN (optional)
Certificazione	
Sicurezza	IEC62109-1/2
Rete	IEC 61000-1/2/3/4, IEC 61727/62116, CEI 021
Garanzia	5 / 10 anni (opzionale)

*L'intervallo di tensione e frequenza di uscita può variare a seconda dei diversi codici di rete.

*Le specifiche sono soggette a modifiche senza preavviso.

BATTERIE DI ACCUMULO



SG-B5KW

Batterie di accumulo LV



CARATTERISTICHE

- Modulo batteria LiFePO4 a bassa tensione da 51,2 V, modulo singolo 51,2V 100Ah 5,12kWh.
- Consigliati da 1 a massimo 6 moduli.
- Può utilizzare inverter 48V monofase o trifase da 5KW, 8KW, 10KW, 12KW off-grid o on/off-grid ibrido.
- Batteria al litio ferro fosfato (LFP) senza cobalto: massima sicurezza, durata e potenza.
- Capace di backup di emergenza ad alta potenza e funzione off-grid.
- Ottimizzazione dell'autoconsumo per uso residenziale e commerciale.
- Il design modulare semplifica il trasporto e l'installazione.
- BMS incorporato.
- Kit di montaggio compreso di: cavo di connessione ad inverter di lunghezza pari a 2mt, cavo di connessione tra due moduli batteria di lunghezza pari a 40 cm, accessori.

Numero di moduli	1 modulo
Energia immagazzinata	5.12KWh
Range di tensione operativa	43.2V~56.16V
Dimensioni (L*P*A)	600*210*440mm
Peso totale (kg)	71 kg
Corrente di carica consigliata	50A
Massima corrente di carica/scarica	100A
Picco corrente di scarica	200A
Display a LED	Informazioni batteria, come SOC e stato di funzionamento della batteria.
Comunicazione	Supporta RS485 / CAN
Temperatura di esercizio	-20°C ~ 55°C
Ambiente	Interno
Umidità relativa	5%~95%
Raffreddamento	Raffreddamento naturale
Tipologia	Fosfato di ferro e litio (LiFePO4)
Cicli di vita	6000 volte all'80% DOD
Sicurezza	IE62619 CB (ITS) IEC62040 CNAS, CE-EMC TUV, UN 38.3
Modulo	51,2V 100Ah, 5,12kWh
Dimensione singolo modulo batteria (L*P*A)	600*210*300 mm
Peso del singolo modulo batteria (kg)	48 kg



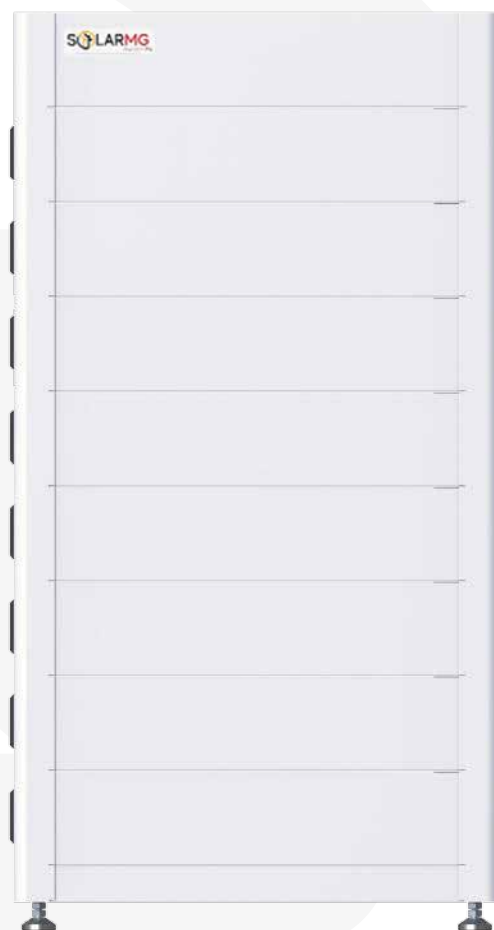
SG/EBS-5150

kWh 5/7/10/12/15/17/20

Batterie di accumulo HV

CARATTERISTICHE

- Design modulare con capacità espandibile da 5,12-20,48kWh
- Prestazioni affidabili, lunga vita lavorativa con 6000 cicli @80% DOD
- Installazione facile, struttura impilata con modalità di installazione ottimizzata
- Operazioni intelligenti, diagnosi remota e aggiornamento con SOLARMG EMS
- Ricarica completamente la batteria entro due ore



Modello	SG/EBS-5150-5	SG/EBS-5150-7	SG/EBS-5150-10	SG/EBS-5150-12	SG/EBS-5150-15	SG/EBS-5150-17	SG/EBS-5150-20
Numero di moduli batteria	2	3	4	5	6	7	8
Energia Nominale [kWh]	5.12 KWh	7.68 KWh	10.24 KWh	12.80 KWh	15.36 KWh	17.92 KWh	20.48 KWh
Capacità nominale [Ah]	50						
Voltaggio nominale [V]	102.4	153.6	204.8	256.0	307.2	358.4	409.6
Tensione operativa [V]	89.6-115.2	134.4-172.8	179.2-230.4	224.0-288.0	268.8-354.6	313.6-403.2	358.4-460.8
Corrente di carica max [A]	25 (Raccomandati) / 50 (Max)						
Corrente di scarica max [A]	25 (Raccomandati) / 50 (Max)						
Cicli stimati	6000 Cicli @80% DOD						
Comunicazione	RS485 / RS232 / CAN						
Temperatura di lavoro [°C]	0~55 @Caricando / 10~55 @Scaricando						
Temperatura di lavoro ideale [°C]	20-30						
Grado di protezione	IP54						
Umidità relativa [%]	5~95						
Tipo di batteria	LiFePO4						
Dimensioni	708x315x506	708x315x643	708x315x780	708x315x917	708x315x1054	708x315x1191	708x315x1328
Peso	85.8	118	150.3	182.6	214.9	247.2	279.4
Certificazione	CE / IEC62619 / UN38.3						

SG/H32148

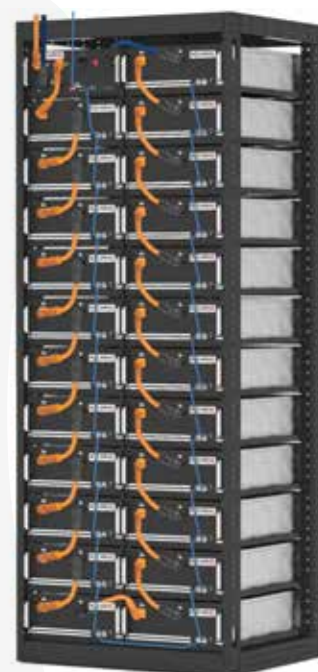
Batterie per sistema modulare



Capacità (kWh)	4.74 kWh
Tensione nominale (Vcc)	32
Capacità nominale (AH)	148
Range di tensione (VCC)	30~36
Profondità di scarica	90%
Dimensione (L*P*A,mm)	330*628*150.5
Comunicazione	RS485/CAN
Grado di protezione	IP20
Peso (kg)	48
Vita utile	10+ anni
Temperatura di funzionamento	0~50°C
Temperatura di stoccaggio	-20~60°C
Certificato di prodotto	UN38.3/ UL9540A

SG/H32148

Sistema modulare



Capacità del sistema batteria (kWh)	4.74 kWh
Voltaggio del sistema batteria (Vcc)	32*n
Capacità del sistema batteria (AH)	148
Modulo batteria	H32148
Capacità del modulo batteria (kWh)	4.74
Moduli batteria Qtà. (Facoltativo)	1~ 23
Tensione superiore di carica del sistema batteria (V CC)	36*n
Corrente di funzionamento standard del sistema batteria (Ah)	29.6
Corrente di funzionamento normale del sistema batteria (Ah)	74
Sistema di batterie max. Corrente di funzionamento (Ah)	148
Scarica del sistema batteria a tensione inferiore (V CC)	27*n
Efficienza	96%
Profondità di scarica	90%
Dimensione (L*P*A, mm)	815*659*2130
Comunicazione	RS485/CAN/Ethernet
Peso (kg)	120kg+47*n
Operazione Vita	10+Anni
Temperatura di funzionamento	10~40°C
Temperatura di conservazione	-20~60°C
Umidità	5%~95%
Altitudine (m)	<4000
Certificato di prodotto	IEC62619/IEC63056/UL1973/UL954 0A/VDE2510-50/CE/UN38.3





ACCESSORI



DATA LOGGER SG-DL1000

Accessori di comunicazione



Server Web integrato, supporta il monitoraggio LAN
Archiviazione dati per 12 mesi
Sincronizzazione automatica dell'orologio di rete
Interfaccia RS485 per il collegamento degli inverter
Cavo standard RJ45 Path

Connessione	Inverter: RS485 Router: RJ45
Numero di accesso	20pcs
Distanze	1200m
Display	LED
Tensione nominale della batteria	48V
Input	
Voltaggio	Input: AC 90V - 250V 50/60Hz Output: DC 5V
Consumo di energia statica	1W
General	
Temperatura di esercizio	-25°C - 55°C
Umidità	10% - 95%
Protezione	IP20
Dimensione (L*W*H)	118* 78* 29mm

WiFi Module SG-WIFI

Accessori di comunicazione



Plug and play, veloce e conveniente
Soluzione di monitoraggio preferibile per uso residenziale

Connessione	TTL serial
Numero di accesso	802.11 b/g/n
Distanze	100m
Settaggi	APP/WEB
Input	
Voltaggio	DC 5V
Consumo di energia statica	<1.6W
General	
Temperatura di esercizio	-25°C - 60°C
Umidità	10% - 90%
Protezione	IP65
Dimensione (L*W*H)	71.4* 71* 38mm



GPRS Module SG-GPRS

Accessori di comunicazione



Plug and play, veloce e conveniente
Soluzione di monitoraggio
preferibile per uso residenziale

Connessione	TTL serial
Numero di accesso	GSM/GPRS
Settaggi	Plug and Play
Input	
Voltaggio	DC 5V
Consumo di energia statica	<2W
General	
Temperatura di esercizio	-25°C - 60°C
Umidità	10% - 90%
Protezione	IP65
Dimensione (L*W*H)	71.4* 71* 38mm

Single Phase SG-D669

Accessori

Contatore monofase 220V 5(80)A 2P



Three Phase SG-T670

Accessori

Misuratore trifase 3*230/400V 5(80)A





PENSILINE



PENSILINE SMART LIFE

SOLAR POWER

PENSI-Life è un concetto di innovazione e tecnologia da 2 posti auto, con la possibilità di raddoppiare la struttura. Tale struttura è dotata di un impianto fotovoltaico da 6,00 kW con la possibilità di collegare una o due pacchi batterie esterni da 5 kW. e un contratto GSE di tipo "ritiro dedicato".

La struttura fotovoltaica offre un sistema di accumulo opzionale ad alta efficienza progettato per la sicurezza domestica: il sistema adotta infatti un inverter ibrido a cui è possibile collegare uno o due pacchi batterie esterni da 5 kW al LFP, in grado di garantire 15.000 cicli di scarico e carico mantenendo una capacità residua del 70%, una pericolosità ridotta nello sviluppo di incendi domestici ed una tecnologia ecocompatibile.

L'impianto comprende 16 pannelli fotovoltaici monocristallini ad alta efficienza da 415W a 420W. Questo sistema permette di consumare direttamente la corrente durante le ore diurne, di immagazzinarla per sfruttarla nelle ore notturne e infine, scambiare in rete l'energia prodotta in eccesso. Un impianto fotovoltaico con accumulo è preferibile ad un impianto che funziona unicamente con la formula "scambio sul posto", in quanto in assenza di un accumulo di energia elettrica, nelle ore serali e notturne si renderebbe necessario il rifornimento dalla rete elettrica, pagando la corrente a caro prezzo.





5

RAGIONI PER SCEGLIERE PENSI-Life

IL CARPOT FOTOVOLTAICO DA DUE POSTI AUTO



1 KIT FOTOVOLTAICO DA 6 kW CON ACCUMULO

PENSI-Life offre un sistema che comprende 16 pannelli fotovoltaici monocristallini ad alta efficienza da 108 celle half cut da 415W a 420W, un inverter ibrido e un pacco batterie esterno opzionale da 5/10 kW al Litio-ferro-fosfato con una pericolosità ridotta ai fini della prevenzione incendi con alta tecnologia.



2 TEMPI RAPIDI D'INSTALLAZIONE

PENSI-Life si installa rapidamente, in quanto i componenti strutturali vengono consegnati preassemblati in casse da 4.800 mm. Il fissaggio rapido dei pannelli fotovoltaici su PENSI-Life è garantito da accessori specifici che sono inclusi nella fornitura. Le strutture portanti sono dotate di basi di appoggio in cemento armato con finitura in graniglia, non necessitano quindi di fondazioni: questo significa aprire un cantiere di facile allestimento e gestione, un iter autorizzativo semplificato, e nessuna necessità di opere di ripristino del suolo al termine della vita dell'impianto.

Sono disponibili anche le versioni con piastre in acciaio da fissare ad una fondazione esistente o predisposta con apposito scavo sul luogo d'installazione.



3 ADATTABILITÀ

Le strutture sono facilmente adattabili a nuove esigenze che possono subentrare nel tempo: essendo modulari, sempre possibile affiancare e unire una nuova pensilina attraverso un apposito sistema di grondaie e pluviali; inoltre sempre possibile sostituire i pannelli fotovoltaici con modelli con caratteristiche più performanti anche se presentano dimensioni differenti.



4 PERSONALIZZAZIONE

Le strutture sono personalizzabili nelle dimensioni e nelle finiture, con colori a scelta del Cliente.



5 MANUTENZIONE LIMITATA

La manutenzione delle pensiline PENSI-Life è limitata al serraggio delle viti e alla pulizia generale, con frequenza annuale, in quanto la struttura costituita da profili in alluminio anodizzati o verniciati a polvere poliestere termoindurenti. Giunti e nodi strutturali sono realizzati in acciaio trattato superficialmente con processo di zincatura a caldo e successiva verniciatura a polvere.

PENSI-Life

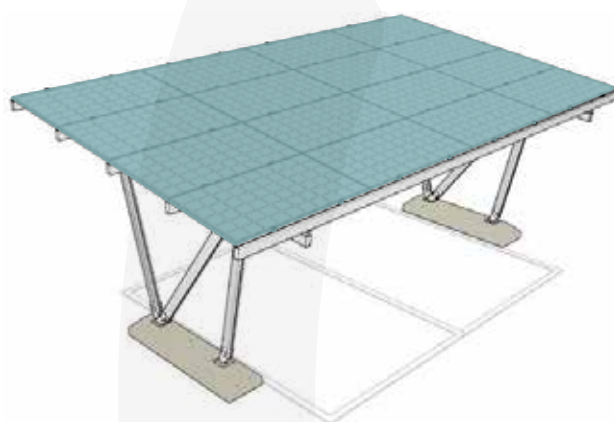
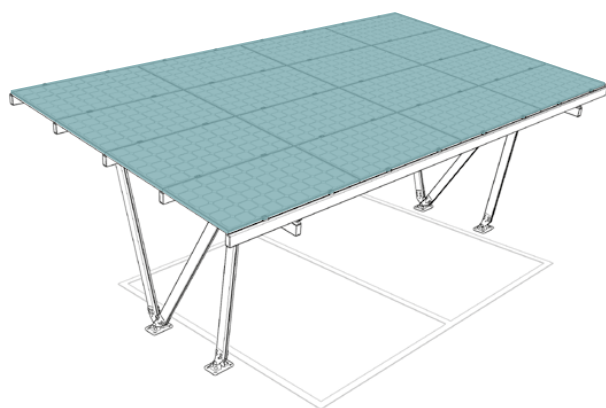
STRUTTURA MIDDLE

2 POSTI AUTO - 16 PANNELLI FOTOVOLTAICI

UNI EN 1090 / NTC 2018

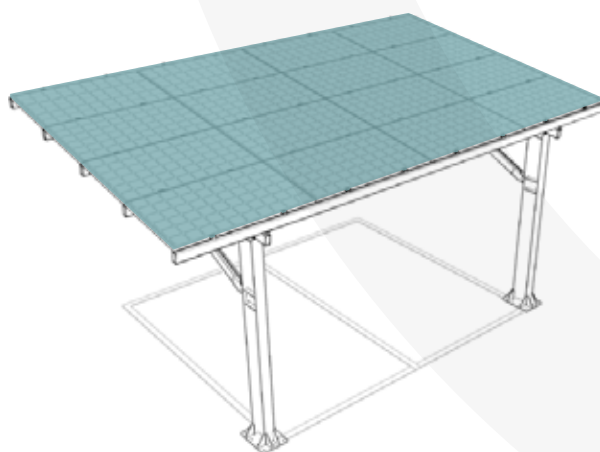
PENSI-Life è conforme alla norma UNI EN 1090 e alle NTC 2018, mentre l'impianto è conforme alle norme tecniche di riferimento. In Italia, la fornitura tecnica si completa con la pratica relativa al GSE che autorizza l'allaccio del sistema alla rete. L'impianto produce energia che deve essere consumata istantaneamente o accumulata. L'eccedenza non utilizzata sarà gestita tramite la formula **"Ritiro dedicato"**; il Gestore pagherà l'energia prodotta e immessa in rete ad un prezzo minimo garantito. Se il prezzo di mercato è maggiore, varrà il prezzo di mercato.

PENSI-Life
STRUTTURA CON ZAVORRE



PENSI-Life
STRUTTURA CON PIASTRE

PENSI-Life
STRUTTURA CANTILEVER





SG-PENSIZ

STRUTTURA MIDDLE CON ZAVORRE

2 POSTI AUTO - 16 PANNELLI FOTOVOLTAICI

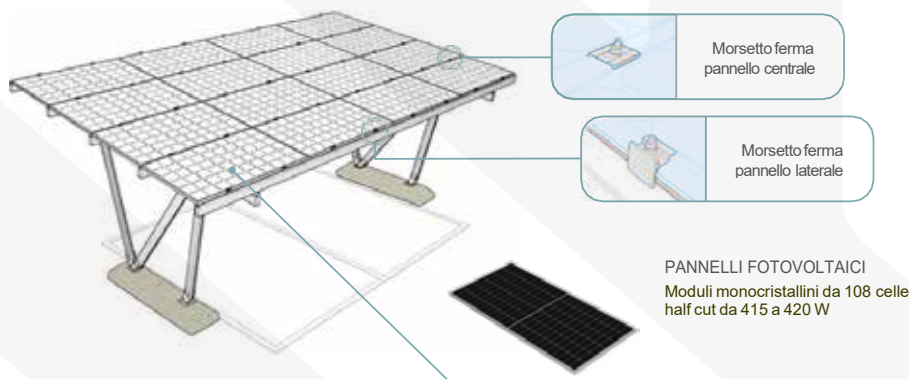
UNI EN 1090 / NTC 2018

PENSI-Life

STRUTTURA MIDDLE CON ZAVORRE

2 POSTI AUTO - 16 PANNELLI FOTOVOLTAICI

UNI EN 1090 / NTC 2018



100 Km/h

RESISTENZA AL VENTO
Sito di esposizione categoria III (NTC 18)

120 Kg/m²

CARICO NEVE
Azione della neve in copertura (NTC 18)



COLORE STANDARD DELLA VERNICIATURA DEI TAPPI IN ALLUMINIO E PIASTRE IN ACCIAIO SOTTOPOSTO ZINCATURA A CALDO

Ral 7044

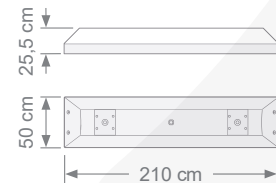
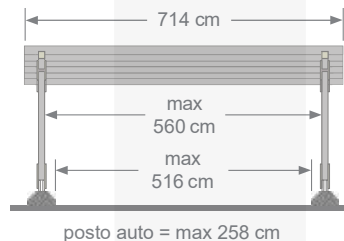
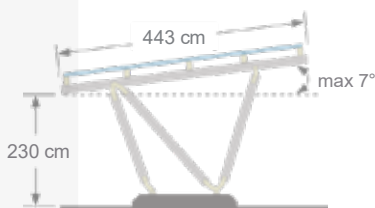
COLORE STANDARD DELLA STRUTTURA IN ALLUMINIO

Anodizzato argento

COLORI FUORI STANDARD DELLA STRUTTURA IN ALLUMINIO (contattare i nostri uffici commerciali per fattibilità e prezzi)

Bianco Opaco Finitura ruvida Tortora Opaco Finitura ruvida Testa di moro Opaco Finitura ruvida

Altre colorazioni gamma ral con finitura liscia opaca o lucida.



Zavorra in cemento armato con finitura in granito bianco sabbato

NOTE: La struttura necessita di un sistema di fondazioni per l'ancoraggio al suolo.

SG-PENSIP

STRUTTURA MIDDLE CON PIASTRE

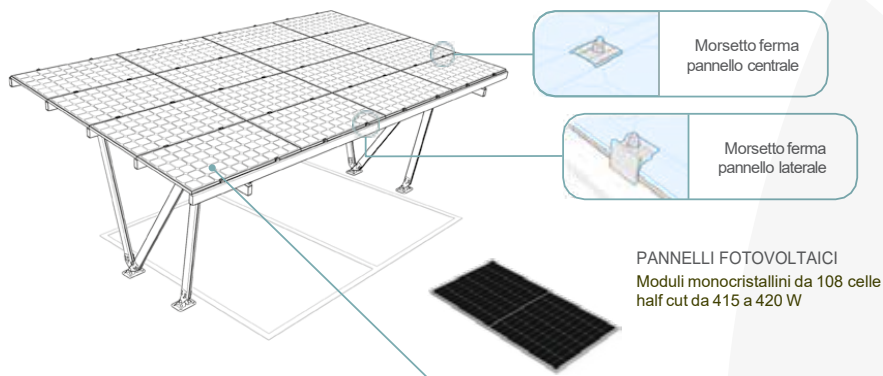
2 POSTI AUTO - 16 PANNELLI FOTOVOLTAICI - ALLUMINIO

UNI EN 1090 / NTC 2018

PENSI-Life
STRUTTURA MIDDLE CON PIASTRE

2 POSTI AUTO - 16 PANNELLI FOTOVOLTAICI

UNI EN 1090 / NTC 2018



COLORE STANDARD DELLA VERNICIATURA DEI TAPPI IN ALLUMINIO E PIASTRE IN ACCIAIO SOTTOPOSTO ZINCATURA A CALDO

Ral 7044

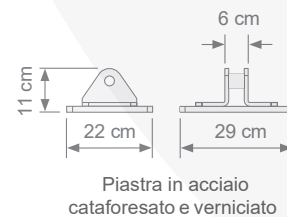
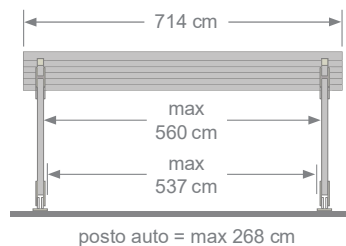
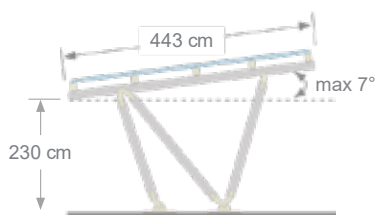
COLORE STANDARD DELLA STRUTTURA IN ALLUMINIO

Anodizzato argento

COLORI FUORI STANDARD DELLA STRUTTURA IN ALLUMINIO
(contattare i nostri uffici commerciali per fattibilità e prezzi)

Bianco Opaco Finitura ruvida Tortora Opaco Finitura ruvida Testa di moro Opaco Finitura ruvida

Altre colorazioni gamma ral con finitura liscia opaca o lucida.



NOTE: La struttura necessita di un sistema di fondazioni per l'ancoraggio al suolo.



STRUTTURA CANTILEVER

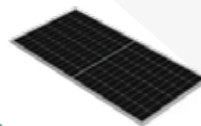
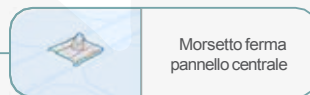
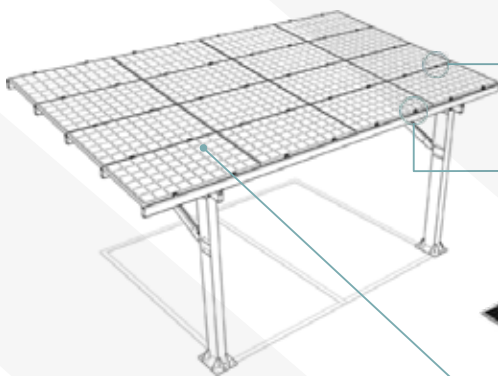
2 POSTI AUTO - 16 PANNELLI FOTOVOLTAICI - FERRO ZINCATO

UNI EN 1090 / NTC 2018

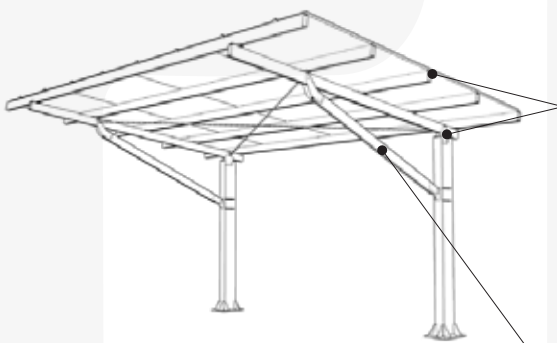
PENSI-Life
STRUTTURA CANTILEVER

2 POSTI AUTO - 16 PANNELLI FOTOVOLTAICI

UNI EN 1090 / NTC 2018



100 Km/h	
RESISTENZA AL VENTO Sito di esposizione categoria III (NTC 18)	
120 Kg/m²	
CARICO NEVE Azione della neve in copertura (NTC 18)	



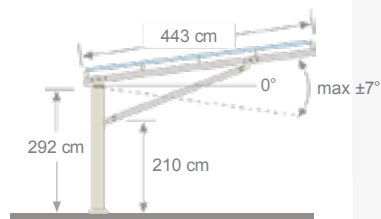
COLORE STANDARD FERRO ZINCATO LUCIDO

VERNICIATURA OPZIONALE Ral 7044

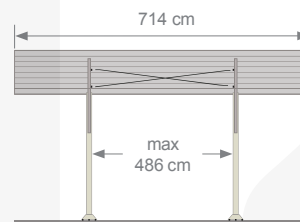
COLORI FUORI STANDARD DELLA STRUTTURA
(contattare i nostri uffici commerciali per fattibilità e prezzi)

- Bianco Opaco
Finitura ruvida
- Tortora Opaco
Finitura ruvida
- Testa di moro Opaco
Finitura ruvida

Altre colorazioni gamma ral con finitura liscia opaca o lucida.



posto auto = 250 cm



NOTE: La struttura necessita di un sistema di fondazioni per l'ancoraggio al suolo.

ESEMPIO DI IMPIANTO FOTOVOLTAICO

IMPIANTO DA 16 PANNELLI FOTOVOLTAICI

IMPIANTO FOTOVOLTAICO DA 6 kW

1 INVERTER FOTOVOLTAICO IBRIDO

- Inverter fotovoltaico Ibrido
- Potenza 6 kW
- Funzione di zero emissioni in rete
- Funzione di back-up integrata
- Energy master integrato
- Interfaccia di comunicazione RS485
- Smart control System
- Display grafico
- Grado di protezione IP 65
- Sezionatore DC integrato
- Controparti e accessori di montaggio a corredo
- Peso 22,5 kg
- Misura (A*L*P) 482mm*503mm*183mm

2 4G KIT INVERTER ESTERNAL PER CONTROLLO DA REMOTO

- KIT 4G per inverter monofase serie Lite Ibridi e trifase
- Traffico dati rete mobile prepagato per 10 anni
- Antenna integrata
- Software APP a canone di accesso base alla piattaforma di monitoraggio compresa
- Peso 300 gr
- Misura (A*L*P) 89mm*105mm*65mm

3 Nr. 16 PANNELLI FOTOVOLTAICI

- Moduli monocristallini da 108 celle half cut da 415W a 420W
- Potenza di uscita il primo anno di esercizio 97%
- Peso 20,5 kg
- Misura (A*L*S) 1.770mm*1.050mm*35mm

4 OPTIONAL - BATTERY PACK DA 5 KWH AGGIUNTIVA

- Pacco batterie tecnologia litio ferro fosfato
- Cavi interconnessione con Inverter
- Accessori per connessione al pannello
- Peso 53 kg
- Misura (A*L*P) 460mm*520mm*183mm



COLONNINE AUTO



COLONNINE DI RICARICA WALLBOX

Monitoraggio della temperatura

Monitorare la temperatura del caricabatterie in ogni momento, in caso si superi la temperatura di sicurezza, il caricabatterie smetterà di funzionare immediatamente e il sistema di ricarica verrà ripristinato automaticamente quando la temperatura torna alla normalità.

Ripara automaticamente i guasti

Il chip intelligente può riparare automaticamente ad errori di processo per garantire un funzionamento stabile della ricarica.

Certificazione completa

Il prodotto ha superato tutte le certificazioni pertinenti

Supporto

Il prodotto è dotato di supporto che rende più facile l'installazione e l'uso all'aperto.

Controllo APP

Tutti i parametri di ricarica possono essere impostati e mostrati sull'APP.







Monitoraggio
della temperatura


Chip intelligente


Ricarica efficiente


Protezione
livello IP54


Tipo B


Controllo
tramite APP

Indicatore
luminoso
4G



Schermo
di visione

Input della carta

Pistola di ricarica

Funzionamento del prodotto

1. Avvio con lo scorrimento della carta e avvio/arresto da remoto, dotato di scheda IC ricaricabile.
2. Funzione di ricarica riservata, che può essere addebitata regolarmente in base alle esigenze dell'utente.
3. Dotato di schermo di visualizzazione per le informazioni di stima e tempo di ricarica.
4. Con protezione da sovraccarico, protezione da sovratensione, protezione da sottotensione, protezione da cortocircuito, protezione da sovratemperatura, arresto di emergenza e altre funzioni.

ACCESSORIO

Stand per wall box

SG-S12T

SG-S12T44

Modello	SG-S12T	SG-S12T44
Compatibile con	SG-WB7KW SG-WB11KW SG-WB22KW	SG-WB44KW
Dimensioni	1350x120x50mm	
Peso	15kg	
Materiale	Tubolare in acciaio SGCC	
Trattamento superficiale	Verniciatura a polvere nera	

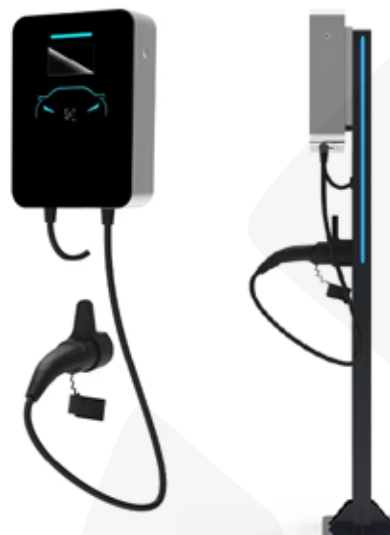


SG-WB7KW

Colonnina di ricarica 7KW

CARATTERISTICHE

Supporta la modalità di ricarica intelligente (automatica, temporizzata, tariffa fissa, modalità di ricarica quantitativa), varie modalità di pagamento, varie interfacce di comunicazione, telecomando visivo e elevate prestazioni di sicurezza, adatto per parcheggi privati, garage sotterranei, centri commerciali, hotel, parcheggi pubblici, ecc.



Voltaggio	230V (monofase)
Corrente e potenza	32A 7KW
Interfaccia di ricarica	Type 1 / Type 2 / GB / T
Frequenza	50Hz
Standard	IEC 61851-1:2017 • IEC 62196-2:2016 • IEC 61851-1:2017 • IEC 62196-2:2016 • EN 61851-1-2001 • EN 61851-21-2001
Grado di protezione ambientale	IP65
Temperatura di esercizio	-25°C~+50°C
Comunicazione	Ethernet, 4G, Bluetooth, Wifi, other connection modes
Interfaccia utente	LCD display (4.3 inch)
Materiale cavo	TPE or TPU

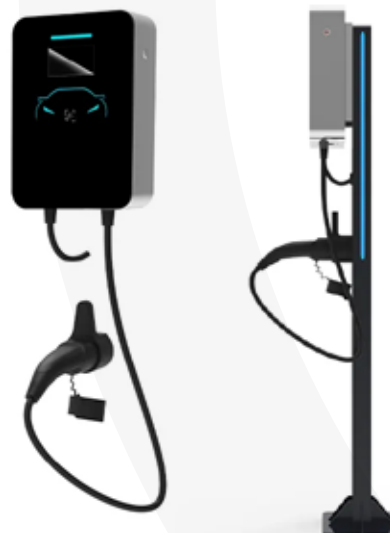
Compatibile con stand SG-S12T

SG-WB11KW

Colonnina di ricarica 11KW

CARATTERISTICHE

Supporta la modalità di ricarica intelligente (automatica, temporizzata, tariffa fissa, modalità di ricarica quantitativa), varie modalità di pagamento, varie interfacce di comunicazione, telecomando visivo e elevate prestazioni di sicurezza, adatto per parcheggi privati, garage sotterranei, centri commerciali, hotel, parcheggi pubblici, ecc.



Voltaggio	380V (trifase)
Corrente e potenza	32A 11KW
Interfaccia di ricarica	Type 1 / Type 2 / GB / T
Frequenza	50Hz
Standard	IEC 61851-1:2017 • IEC 62196-2:2016 • IEC 61851-1:2017 • IEC 62196-2:2016 • EN 61851-1-2001 • EN 61851-21-2001
Grado di protezione ambientale	IP65
Temperatura di esercizio	-25°C~+50°C
Comunicazione	Ethernet, 4G, Bluetooth, Wifi, other connection modes
Interfaccia utente	LCD display (4.3 inch)
Materiale cavo	TPE or TPU

Compatibile con stand SG-S12T



SG-WB22KW

Colonnina di ricarica 22KW

CARATTERISTICHE

Supporta la modalità di ricarica intelligente (automatica, temporizzata, tariffa fissa, modalità di ricarica quantitativa), varie modalità di pagamento, varie interfacce di comunicazione, telecomando visivo e elevate prestazioni di sicurezza, adatto per parcheggi privati, garage sotterranei, centri commerciali, hotel, parcheggi pubblici, ecc.



Voltaggio	380V (trifase)
Corrente e potenza	32A 22KW
Interfaccia di ricarica	Type 1 / Type 2 / GB / T
Frequenza	50Hz
Standard	IEC 61851-1:2017 • IEC 62196-2:2016 • IEC 61851-1:2017 • IEC 62196-2:2016 • EN 61851-1-2001 • EN 61851-21-2001
Grado di protezione ambientale	IP65
Temperatura di esercizio	-25°C~+50°C
Comunicazione	Ethernet, 4G, Bluetooth, Wifi, other connection modes
Interfaccia utente	LCD display (4.3 inch)
Materiale cavo	TPE or TPU

Compatibile con stand SG-S12T

SG-WB44KW

Colonnina di ricarica 44KW

CARATTERISTICHE

Supporta la modalità di ricarica intelligente (automatica, temporizzata, tariffa fissa, modalità di ricarica quantitativa), varie modalità di pagamento, varie interfacce di comunicazione, telecomando visivo e elevate prestazioni di sicurezza, adatto per parcheggi privati, garage sotterranei, centri commerciali, hotel, parcheggi pubblici, ecc.



Voltaggio	415V (trifase)
Corrente e potenza	32A 44KW
Interfaccia di ricarica	Type 1 / Type 2 / GB / T
Frequenza	50Hz
Standard	IEC 61851-1:2017 • IEC 62196-2:2016 • IEC 61851-1:2017 • IEC 62196-2:2016 • EN 61851-1-2001 • EN 61851-21-2001
Grado di protezione ambientale	IP65
Temperatura di esercizio	-25°C~+45°C
Comunicazione	Ethernet, 4G, Bluetooth, Wifi, other connection modes
Interfaccia utente	LCD display (4.3 inch)
Materiale cavo	TPE or TPU

Compatibile con stand SG-S12T44



Sede legale:

Via Enrico De Nicola n°9
52025 - Monteverchi (AR),
Toscana - Italy

Sede commerciale:

Via La Minierina, n°10
52022 - Cavriglia (AR)
Toscana - Italy

TELEFONO / FAX
+39 055 9110077

E-MAIL
sales@solarmg.it

ASSISTENZA
support@solarmg.it



www.solarmg.it

rivenditore autorizzato



designed in Italy